



**DIÁRIO DE OBRA**

DATA/Nº dias:

**21-ago-20**

**01**

**Mapa de Tempo**

B = Bom  
 CM = Chuva Moderada  
 CF = Chuva Forte  
 NB = Nublado

MANHÃ	TARDE	NOITE

sexta-feira

**Efetivo do Dia**

Função	Efetivo	Função	Efetivo
Engenheiro		Pedreiro	0
Mestre		Carpinteiro	0
Almoxarife	0	Encanador	0
Pintor	0	Servente	0

**Sub Empreiteiros**

Eletricista	0	Instalador de Steel Frame	0
Ajudante de Eletrecista	0	Encanador	0
Pintores	0		
Ajudante de pintor	0		
Tecnico de Ar condicionado	0		
Engenheiros	0		
Instalador Forro	0		
Instalador de Drywall	0		

**Principais Atividades do Dia**

**Observações ENGASTE:**

**Observações da fiscalização:**

ENGASTE PROJETOS, CONSTRUÇÕES E INCORPORAÇÕES

TRT



**ENGEDIX SOLUÇÕES DE ENGENHARIA****Obra: REFORMA DA VARA DO TRABALHO DE CANOINHAS**

PROCESSO: CD 7792/2020

**DIÁRIO DE OBRA**

DATA/Nº dias:

**24-ago-20****04****Mapa de Tempo**B = Bom  
CM = Chuva Moderada  
CF = Chuva Forte  
NB = Nublado

MANHÃ	TARDE	NOITE

segunda-feira

**Efetivo do Dia**

Função	Efetivo	Função	Efetivo
Engenheiro		Pedreiro	0
Mestre		Carpinteiro	0
Almoxarife	0	Encanador	0
Pintor	0	Servente	0

**Sub Empreiteiros**

Eletricista	0	Instalador de Steel Frame	0
Ajudante de Eletrecista	0	Encanador	0
Pintores	0		
Ajudante de pintor	0		
Tecnico de Ar condicionado	0		
Engenheiros	0		
Instalador Forro	0		
Instalador de Drywall	0		

**Principais Atividades do Dia****Observações ENGASTE:****Observações da fiscalização:**

ENGASTE PROJETOS, CONSTRUÇÕES E INCORPORAÇÕES

TRT



**DIÁRIO DE OBRA**

**DATA :** 25-ago-20 05

**Mapa de Tempo**

B = Bom  
 CM = Chuva Moderada  
 CF = Chuva Forte  
 NB = Nublado

MANHÃ	TARDE	NOITE

Sábado

**Efetivo do Dia**

Função	Efetivo	Função	Efetivo
Engenheiro		Pedreiro	0
Mestre		Carpinteiro	0
Almoxarife	0	Encanador	0
Pintor	0	Servente	0

**Sub Empreiteiros**

Eletricista	0	Instalador de Steel Frame	0
Ajudante de Eletrecista	0	Encanador	0
Pintores	0		
Ajudante de pintor	0		
Tecnico de Ar condicionado	0		
Engenheiros	0		
Instalador Forro	0		
Instalador de Drywall	0		

**Principais Atividades do Dia**

**Observações ENGASTE:**

**Observações da fiscalização:**

ENGASTE PROJETOS, CONSTRUÇÕES E INCORPORAÇÕES

TRT

20/08/2020



**DIÁRIO DE OBRA**

DATA/Nº dias:

**26-ago-20**

**06**

**Mapa de Tempo**

B = Bom  
 CM = Chuva Moderada  
 CF = Chuva Forte  
 NB = Nublado

MANHÃ	TARDE	NOITE
<b>B</b>	<b>B</b>	<b>B</b>

quarta-feira

**Efetivo do Dia**

Função	Efetivo	Função	Efetivo
Engenheiro		Pedreiro	1
Mestre		Carpinteiro	0
Almoxarife	0	Encanador	0
Pintor	0	Servente	2

**Sub Empreiteiros**

Eletricista	0	Instalador de Steel Frame	0
Ajudante de Eletrecista	0	Encanador	0
Pintores	0		
Ajudante de pintor	0		
Tecnico de Ar condicionado	0		
Engenheiros	0		
Instalador Forro	0		
Instalador de Drywall	0		

**Principais Atividades do Dia**

Início das correções de pinturas internas

**Observações ENGEDIX:**

Informamos a dificuldade em conseguir materiais a pronta entrega , as fábricas informam que está havendo

**Observações da fiscalização:**

20/08/2020

ando um desequilíbrio no mercado em virtude da falta de matéria-prima por conta da pandemia Covid-19



**DIÁRIO DE OBRA**

DATA/Nº dias:

**27-ago-20**

**07**

**Mapa de Tempo**

B = Bom  
 CM = Chuva Moderada  
 CF = Chuva Forte  
 NB = Nublado

MANHÃ	TARDE	NOITE
<b>B</b>	<b>B</b>	<b>B</b>

quinta-feira

**Efetivo do Dia**

Função	Efetivo	Função	Efetivo
Engenheiro		Pedreiro	1
Mestre		Carpinteiro	0
Almoxarife	0	Encanador	0
Pintor	0	Servente	2

**Sub Empreiteiros**

Eletricista	0	Instalador de Steel Frame	0
Ajudante de Eletrecista	0	Encanador	0
Pintores	0		
Ajudante de pintor	0		
Tecnico de Ar condicionado	0		
Engenheiros	0		
Instalador Forro	0		
Instalador de Drywall	0		

**Principais Atividades do Dia**

Início da pintura interna

**Observações ENGASTE:**

**Observações da fiscalização:**

ENGASTE PROJETOS, CONSTRUÇÕES E INCORPORAÇÕES

TRT

20/08/2020





**DIÁRIO DE OBRA**

DATA/Nº dias:

**28-ago-20**

**08**

**Mapa de Tempo**

B = Bom  
 CM = Chuva Moderada  
 CF = Chuva Forte  
 NB = Nublado

MANHÃ	TARDE	NOITE
<b>B</b>	<b>B</b>	<b>B</b>

sexta-feira

**Efetivo do Dia**

Função	Efetivo	Função	Efetivo
Engenheiro	1	Pedreiro	1
Mestre		Carpinteiro	0
Almoxarife	0	Encanador	0
Pintor	0	Servente	2

**Sub Empreiteiros**

Eletricista	0	Instalador de Steel Frame	0
Ajudante de Eletrecista	0	Encanador	0
Pintores	0		
Ajudante de pintor	0		
Tecnico de Ar condicionado	0		
Engenheiros	0		
Instalador Forro	0		
Instalador de Drywall	0		

**Principais Atividades do Dia**

Pintura Interna - 2º pavimento

**Observações ENGEDIX:**

DEVIDO AO MOMENTO QUE ESTAMOS PASSANDO COM A CRISE DE ENTREGA DE MATERIAIS ESTAMOS TENTANDO VIABILIZAR TODOS OS SERVIÇOS, ESTAMOS COM DIFICULDADE NAS QUESTÕES DA ELÉTRICA, LOUÇAS, METAIS, FORRO MINERAL E PLACAS CIMENTICIAS

**Observações da fiscalização:**

ENGASTE PROJETOS, CONSTRUÇÕES E INCORPORAÇÕES

TRT

B

**ENGEDIX SOLUÇÕES DE ENGENHARIA****Obra: REFORMA DA VARA DO TRABALHO DE CANOINHAS**

PROCESSO: CD 7792/2020

**DIÁRIO DE OBRA**

DATA/Nº dias:

**31-ago-20****11****Mapa de Tempo**

B = Bom  
 CM = Chuva Moderada  
 CF = Chuva Forte  
 NB = Nublado

MANHÃ	TARDE	NOITE
<b>B</b>	<b>B</b>	<b>B</b>

segunda-feira

**Efetivo do Dia**

Função	Efetivo	Função	Efetivo
Engenheiro	1	Pedreiro	1
Mestre		Carpinteiro	0
Almoxarife	0	Encanador	0
Pintor	0	Servente	2

**Sub Empreiteiros**

Eletricista	0	Instalador de Steel Frame	0
Ajudante de Eletrecista	0	Encanador	0
Pintores	0		
Ajudante de pintor	0		
Tecnico de Ar condicionado	0		
Engenheiros	0		
Instalador Forro	0		
Instalador de Drywall	0		

**Principais Atividades do Dia**

PINTURA EXTERNA

**Observações ENGASTE:****Observações da fiscalização:**

ENGASTE PROJETOS, CONSTRUÇÕES E INCORPORAÇÕES

TRT

20/08/2020

B

**ENGEDIX SOLUÇÕES DE ENGENHARIA****Obra: REFORMA DA VARA DO TRABALHO DE CANOINHAS**

PROCESSO: CD 7792/2020

**DIÁRIO DE OBRA**

DATA/Nº dias:

**1-set-20****12****Mapa de Tempo**

B = Bom  
 CM = Chuva Moderada  
 CF = Chuva Forte  
 NB = Nublado

MANHÃ	TARDE	NOITE
<b>B</b>	<b>B</b>	<b>B</b>

terça-feira

**Efetivo do Dia**

Função	Efetivo	Função	Efetivo
Engenheiro	1	Pedreiro	1
Mestre		Carpinteiro	0
Almoxarife	0	Encanador	0
Pintor	0	Servente	2

**Sub Empreiteiros**

Eletricista	0	Instalador de Steel Frame	0
Ajudante de Eletrecista	0	Encanador	0
Pintores	0		
Ajudante de pintor	0		
Tecnico de Ar condicionado	0		
Engenheiros	0		
Instalador Forro	0		
Instalador de Drywall	0		

**Principais Atividades do Dia**

PINTURA EXTERNA  
 INÍCIO DA ESTRUTURA DO REVESTIMENTO DA FACHADA CIMENTÍCIA

**Observações ENGASTE:****Observações da fiscalização:**

ENGASTE PROJETOS, CONSTRUÇÕES E INCORPORAÇÕES

TRT



Documento 39 do PROAD 7792/2020. Para verificar a autenticidade desta cópia, acesse o seguinte endereço eletrônico e informe o código 2020.FQCX.LQJC:  
<https://proad.trt12.jus.br/proad/pages/consultadocumento.xhtml>

B

**ENGEDIX SOLUÇÕES DE ENGENHARIA****Obra: REFORMA DA VARA DO TRABALHO DE CANOINHAS**

PROCESSO: CD 7792/2020

**DIÁRIO DE OBRA**

DATA/Nº dias:

**2-set-20****13****Mapa de Tempo**

B = Bom  
 CM = Chuva Moderada  
 CF = Chuva Forte  
 NB = Nublado

MANHÃ	TARDE	NOITE
<b>B</b>	<b>B</b>	<b>B</b>

quarta-feira

**Efetivo do Dia**

Função	Efetivo	Função	Efetivo
Engenheiro	1	Pedreiro	1
Mestre		Carpinteiro	0
Almoxarife	0	Encanador	0
Pintor	0	Servente	2

**Sub Empreiteiros**

Eletricista	0	Instalador de Steel Frame	0
Ajudante de Eletrecista	0	Encanador	0
Pintores	0		
Ajudante de pintor	0		
Tecnico de Ar condicionado	0		
Engenheiros	0		
Instalador Forro	0		
Instalador de Drywall	0		

**Principais Atividades do Dia**

PINTURA EXTERNA  
 ESTRUTURA DO REVESTIMENTO DA FACHADA CIMENTÍCIA

**Observações ENGEDIX:**

Informamos que estamos enfrentando uma dificuldade quanto a aquisição dos materiais em todas as áreas, principalmente nos na parte elétrica, louças e forros

**Observações da fiscalização:**

ENGASTE PROJETOS, CONSTRUÇÕES E INCORPORAÇÕES

TRT

B

**ENGEDIX SOLUÇÕES DE ENGENHARIA****Obra: REFORMA DA VARA DO TRABALHO DE CANOINHAS**

PROCESSO: CD 7792/2020

**DIÁRIO DE OBRA**

DATA/Nº dias:

**3-set-20****14****Mapa de Tempo**

B = Bom  
 CM = Chuva Moderada  
 CF = Chuva Forte  
 NB = Nublado

MANHÃ	TARDE	NOITE
<b>CM</b>	<b>CM</b>	<b>CM</b>

quinta-feira

**Efetivo do Dia**

Função	Efetivo	Função	Efetivo
Engenheiro	1	Pedreiro	1
Mestre		Carpinteiro	0
Almoxarife	0	Encanador	0
Pintor	0	Servente	2

**Sub Empreiteiros**

Eletricista	0	Instalador de Steel Frame	0
Ajudante de Eletrecista	0	Encanador	0
Pintores	0		
Ajudante de pintor	0		
Tecnico de Ar condicionado	0		
Engenheiros	0		
Instalador Forro	0		
Instalador de Drywall	0		

**Principais Atividades do Dia**

PINTURA INTERNA

**Observações ENGEDI:**

Informamos que estamos enfrentando uma dificuldade quanto a aquisição dos materiais em todas as áreas, principalmente nos na parte elétrica, louças e forros

**Observações da fiscalização:**

ENGASTE PROJETOS, CONSTRUÇÕES E INCORPORAÇÕES

TRT

B

**ENGEDIX SOLUÇÕES DE ENGENHARIA****Obra: REFORMA DA VARA DO TRABALHO DE CANOINHAS**

PROCESSO: CD 7792/2020

**DIÁRIO DE OBRA**

DATA/Nº dias:

**4-set-20****15****Mapa de Tempo**

B = Bom  
 CM = Chuva Moderada  
 CF = Chuva Forte  
 NB = Nublado

MANHÃ	TARDE	NOITE
<b>CM</b>	<b>B</b>	<b>B</b>

sexta-feira

**Efetivo do Dia**

Função	Efetivo	Função	Efetivo
Engenheiro	1	Pedreiro	1
Mestre		Carpinteiro	0
Almoxarife	0	Encanador	0
Pintor	0	Servente	2

**Sub Empreiteiros**

Eletricista	0	Instalador de Steel Frame	0
Ajudante de Eletrecista	0	Encanador	0
Pintores	0		
Ajudante de pintor	0		
Tecnico de Ar condicionado	0		
Engenheiros	0		
Instalador Forro	0		
Instalador de Drywall	0		

**Principais Atividades do Dia**

PINTURA INTERNA

**Observações ENGEDI:**

Informamos que estamos enfrentando uma dificuldade quanto a aquisição dos materiais em todas as áreas, principalmente nos na parte elétrica, louças e forros

**Observações da fiscalização:**

ENGASTE PROJETOS, CONSTRUÇÕES E INCORPORAÇÕES

TRT

B

**ENGEDIX SOLUÇÕES DE ENGENHARIA****Obra: REFORMA DA VARA DO TRABALHO DE CANOINHAS**

PROCESSO: CD 7792/2020

**DIÁRIO DE OBRA**

DATA/Nº dias:

**8-set-20****19****Mapa de Tempo**

B = Bom  
 CM = Chuva Moderada  
 CF = Chuva Forte  
 NB = Nublado

MANHÃ	TARDE	NOITE
<b>B</b>	<b>B</b>	<b>B</b>

terça-feira

**Efetivo do Dia**

Função	Efetivo	Função	Efetivo
Engenheiro	1	Pedreiro	2
Mestre		Carpinteiro	0
Almoxarife	0	Encanador	0
Pintor	0	Servente	2

**Sub Empreiteiros**

Eletricista	0	Instalador de Steel Frame	0
Ajudante de Eletrecista	0	Encanador	0
Pintores	0		
Ajudante de pintor	0		
Tecnico de Ar condicionado	0		
Engenheiros	0		
Instalador Forro	0		
Instalador de Drywall	0		

**Principais Atividades do Dia**

PINTURA INTERNA  
 INÍCIO NIVELAMENTO DO PAVER  
 CONTINUAÇÃO DA FACHADA CIMENTÍCIA  
 FORRO DE ACARTONADO

**Observações ENGEDIX:**

Informamos que estamos enfrentando uma dificuldade quanto a aquisição dos materiais em todas as áreas, principalmente nos na parte elétrica, louças e forros

Devido a estas dificuldades na aquisição da fiação ainda não conseguimos iniciar a elétrica e instalação das louças

Hoje fomos informados de um aumento de 127% na linha de materiais de cobre

**Observações da fiscalização:**

ENGASTE PROJETOS, CONSTRUÇÕES E INCORPORAÇÕES

TRT



20/08/2020

B

**ENGEDIX SOLUÇÕES DE ENGENHARIA****Obra: REFORMA DA VARA DO TRABALHO DE CANOINHAS**

PROCESSO: CD 7792/2020

**DIÁRIO DE OBRA**

DATA/Nº dias:

**9-set-20****20****Mapa de Tempo**

B = Bom  
 CM = Chuva Moderada  
 CF = Chuva Forte  
 NB = Nublado

MANHÃ	TARDE	NOITE
<b>B</b>	<b>B</b>	<b>B</b>

quarta-feira

**Efetivo do Dia**

Função	Efetivo	Função	Efetivo
Engenheiro	1	Pedreiro	2
Mestre		Carpinteiro	0
Almoxarife	0	Encanador	0
Pintor	0	Servente	2

**Sub Empreiteiros**

Eletricista	0	Instalador de Steel Frame	0
Ajudante de Eletrecista	0	Encanador	0
Pintores	0		
Ajudante de pintor	0		
Tecnico de Ar condicionado	0		
Engenheiros	0		
Instalador Forro	0		
Instalador de Drywall	0		

**Principais Atividades do Dia**

PINTURA INTERNA  
 INÍCIO NIVELAMENTO DO PAVER  
 CONTINUAÇÃO DA FACHADA CIMENTÍCIA

**Observações ENGEDI:**

Informamos que estamos enfrentando uma dificuldade quanto a aquisição dos materiais em todas as áreas, principalmente nos na parte elétrica, louças e forros

Devido a estas dificuldades na aquisição da fiação ainda não conseguimos iniciar a elétrica e instalação das louças

Hoje fomos informados de um aumento de 127% na linha de materiais de cobre

**Observações da fiscalização:**

ENGEDIX SOLUÇÕES DE ENGENHARIA EIRELLI

TRT

B

**ENGEDIX SOLUÇÕES DE ENGENHARIA****Obra: REFORMA DA VARA DO TRABALHO DE CANOINHAS**

PROCESSO: CD 7792/2020

**DIÁRIO DE OBRA**

DATA/Nº dias:

**10-set-20****21****Mapa de Tempo**

B = Bom  
 CM = Chuva Moderada  
 CF = Chuva Forte  
 NB = Nublado

MANHÃ	TARDE	NOITE
<b>B</b>	<b>B</b>	<b>B</b>

quinta-feira

**Efetivo do Dia**

Função	Efetivo	Função	Efetivo
Engenheiro	1	Pedreiro	2
Mestre		Carpinteiro	0
Almoxarife	0	Encanador	0
Pintor	0	Servente	2

**Sub Empreiteiros**

Eletricista	0	Instalador de Steel Frame	0
Ajudante de Eletrecista	0	Encanador	0
Pintores	0		
Ajudante de pintor	0		
Tecnico de Ar condicionado	0		
Engenheiros	0		
Instalador Forro	0		
Instalador de Drywall	0		

**Principais Atividades do Dia**

PINTURA INTERNA  
 EXECUÇÃO DO PAVER  
 CONTINUAÇÃO DA FACHADA CIMENTÍCIA

**Observações ENGEDIX:**

Informamos que estamos enfrentando uma dificuldade quanto a aquisição dos materiais em todas as áreas, principalmente nos na parte elétrica, louças e forros

Devido a estas dificuldades na aquisição da fiação ainda não conseguimos iniciar a elétrica e instalação das louças

Hoje fomos informados de um aumento de 127% na linha de materiais de cobre

**Observações da fiscalização:**

ENGEDIX SOLUÇÕES DE ENGENHARIA EIRELLI

TRT

B

**ENGEDIX SOLUÇÕES DE ENGENHARIA****Obra: REFORMA DA VARA DO TRABALHO DE CANOINHAS**

PROCESSO: CD 7792/2020

**DIÁRIO DE OBRA**

DATA/Nº dias:

**11-set-20****22****Mapa de Tempo**

B = Bom  
 CM = Chuva Moderada  
 CF = Chuva Forte  
 NB = Nublado

MANHÃ	TARDE	NOITE
<b>CM</b>	<b>NB</b>	<b>B</b>

sexta-feira

**Efetivo do Dia**

Função	Efetivo	Função	Efetivo
Engenheiro	1	Pedreiro	2
Mestre		Carpinteiro	0
Almoxarife	0	Encanador	0
Pintor	0	Servente	2

**Sub Empreiteiros**

Eletricista	0	Instalador de Steel Frame	0
Ajudante de Eletrecista	0	Encanador	0
Pintores	0		
Ajudante de pintor	0		
Tecnico de Ar condicionado	0		
Engenheiros	0		
Instalador Forro	0		
Instalador de Drywall	0		

**Principais Atividades do Dia**

PINTURA INTERNA  
 FORRO DE GESSO ACARTONADO

**Observações ENGEDIX:**

Informamos que estamos enfrentando uma dificuldade quanto a aquisição dos materiais em todas as áreas, principalmente nos na parte elétrica, louças e forros

Devido a estas dificuldades na aquisição da fiação ainda não conseguimos iniciar a elétrica e instalação das louças

Hoje fomos informados de um aumento de 127% na linha de materiais de cobre

**Observações da fiscalização:**

ENGEDIX SOLUÇÕES DE ENGENHARIA EIRELLI

TRT

B

**ENGEDIX SOLUÇÕES DE ENGENHARIA****Obra: REFORMA DA VARA DO TRABALHO DE CANOINHAS**

PROCESSO: CD 7792/2020

**DIÁRIO DE OBRA**

DATA/Nº dias:

**14-set-20****25****Mapa de Tempo**

B = Bom  
 CM = Chuva Moderada  
 CF = Chuva Forte  
 NB = Nublado

MANHÃ	TARDE	NOITE
<b>B</b>	<b>NB</b>	<b>B</b>

segunda-feira

**Efetivo do Dia**

Função	Efetivo	Função	Efetivo
Engenheiro	1	Pedreiro	2
Mestre		Carpinteiro	0
Almoxarife	0	Encanador	0
Pintor	0	Servente	2

**Sub Empreiteiros**

Eletricista	0	Instalador de Steel Frame	0
Ajudante de Eletrecista	0	Encanador	0
Pintores	0		
Ajudante de pintor	0		
Tecnico de Ar condicionado	0		
Engenheiros	0		
Instalador Forro	0		
Instalador de Drywall	0		

**Principais Atividades do Dia**

PINTURA EXTERNA  
 EXECUÇÃO DA FACHADA COM PLACA CIMENTÍCIA  
 EXECUÇÃO DO PAVER

**Observações ENGEDIX:**

Informamos que estamos enfrentando uma dificuldade quanto a aquisição dos materiais em todas as áreas, principalmente nos na parte elétrica, louças e forros

Devido a estas dificuldades na aquisição da fiação ainda não conseguimos iniciar a elétrica e instalação das louças

Hoje fomos informados de um aumento de 127% na linha de materiais de cobre

**Observações da fiscalização:**

ENGEDIX SOLUÇÕES DE ENGENHARIA EIRELLI

TRT

B

**ENGEDIX SOLUÇÕES DE ENGENHARIA****Obra: REFORMA DA VARA DO TRABALHO DE CANOINHAS**

PROCESSO: CD 7792/2020

**DIÁRIO DE OBRA**

DATA/Nº dias:

**15-set-20****26****Mapa de Tempo**

B = Bom  
 CM = Chuva Moderada  
 CF = Chuva Forte  
 NB = Nublado

MANHÃ	TARDE	NOITE
<b>B</b>	<b>B</b>	<b>B</b>

terça-feira

**Efetivo do Dia**

Função	Efetivo	Função	Efetivo
Engenheiro	1	Pedreiro	2
Mestre		Carpinteiro	0
Almoxarife	0	Encanador	0
Pintor	0	Servente	2

**Sub Empreiteiros**

Eletricista	0	Instalador de Steel Frame	0
Ajudante de Eletrecista	0	Encanador	0
Pintores	0		
Ajudante de pintor	0		
Tecnico de Ar condicionado	0		
Engenheiros	0		
Instalador Forro	0		
Instalador de Drywall	0		

**Principais Atividades do Dia**

PINTURA EXTERNA  
 EXECUÇÃO DA FACHADA COM PLACA CIMENTÍCIA  
 EXECUÇÃO DO PAVER

**Observações ENGEDIX:**

Informamos que estamos enfrentando uma dificuldade quanto a aquisição dos materiais em todas as áreas, principalmente nos na parte elétrica, louças e forros

Devido a estas dificuldades na aquisição da fiação ainda não conseguimos iniciar a elétrica e instalação das louças

Hoje fomos informados de um aumento de 127% na linha de materiais de cobre

**Observações da fiscalização:**

ENGEDIX SOLUÇÕES DE ENGENHARIA EIRELLI

TRT

B

**ENGEDIX SOLUÇÕES DE ENGENHARIA****Obra: REFORMA DA VARA DO TRABALHO DE CANOINHAS**

PROCESSO: CD 7792/2020

**DIÁRIO DE OBRA**

DATA/Nº dias:

**16-set-20****27****Mapa de Tempo**

B = Bom  
 CM = Chuva Moderada  
 CF = Chuva Forte  
 NB = Nublado

MANHÃ	TARDE	NOITE
<b>B</b>	<b>B</b>	<b>B</b>

quarta-feira

**Efetivo do Dia**

Função	Efetivo	Função	Efetivo
Engenheiro	1	Pedreiro	2
Mestre		Carpinteiro	0
Almoxarife	0	Encanador	0
Pintor	0	Servente	2

**Sub Empreiteiros**

Eletricista	0	Instalador de Steel Frame	0
Ajudante de Eletrecista	0	Encanador	0
Pintores	0		
Ajudante de pintor	0		
Tecnico de Ar condicionado	0		
Engenheiros	0		
Instalador Forro	0		
Instalador de Drywall	0		

**Principais Atividades do Dia**

PINTURA EXTERNA  
 EXECUÇÃO DA FACHADA COM PLACA CIMENTÍCIA  
 EXECUÇÃO DO PAVER

**Observações ENGEDI:**

INÍCIO DA CHEGADA DO MATERIAL ELÉTRICO NA OBRA, BOA PARTE DO CABEAMENTO FOI VIABILIZADA

**Observações da fiscalização:**

ENGEDIX SOLUÇÕES DE ENGENHARIA EIRELLI

TRT

B

**ENGEDIX SOLUÇÕES DE ENGENHARIA****Obra: REFORMA DA VARA DO TRABALHO DE CANOINHAS**

PROCESSO: CD 7792/2020

**DIÁRIO DE OBRA**

DATA/Nº dias:

**17-set-20****28****Mapa de Tempo**

B = Bom  
 CM = Chuva Moderada  
 CF = Chuva Forte  
 NB = Nublado

MANHÃ	TARDE	NOITE
<b>B</b>	<b>NB</b>	<b>NB</b>

quinta-feira

**Efetivo do Dia**

Função	Efetivo	Função	Efetivo
Engenheiro	1	Pedreiro	2
Mestre		Carpinteiro	0
Almoxarife	0	Encanador	0
Pintor	0	Servente	2

**Sub Empreiteiros**

Eletricista	0	Instalador de Steel Frame	0
Ajudante de Eletrecista	0	Encanador	0
Pintores	0		
Ajudante de pintor	0		
Tecnico de Ar condicionado	0		
Engenheiros	0		
Instalador Forro	0		
Instalador de Drywall	0		

**Principais Atividades do Dia**

PASSAGEM DO CABEAMENTO DA SUBESTAÇÃO 95MM/50MM  
 EXECUÇÃO DA FACHADA COM PLACA CIMENTÍCIA  
 FINALIZAÇÃO DO PAVER

**Observações ENGEDI:**

INÍCIO DA CHEGADA DO MATERIAL ELÉTRICO NA OBRA, BOA PARTE DO CABEAMENTO FOI VIABILIZADA

**Observações da fiscalização:**

ENGEDIX SOLUÇÕES DE ENGENHARIA EIRELLI

TRT



B

**ENGEDIX SOLUÇÕES DE ENGENHARIA****Obra: REFORMA DA VARA DO TRABALHO DE CANOINHAS**

PROCESSO: CD 7792/2020

**DIÁRIO DE OBRA**

DATA/Nº dias:

**18-set-20****29****Mapa de Tempo**

B = Bom  
 CM = Chuva Moderada  
 CF = Chuva Forte  
 NB = Nublado

MANHÃ	TARDE	NOITE
<b>NB</b>	<b>C</b>	<b>C</b>

sexta-feira

**Efetivo do Dia**

Função	Efetivo	Função	Efetivo
Engenheiro	1	Pedreiro	2
Mestre		Carpinteiro	0
Almoxarife	0	Encanador	0
Pintor	0	Servente	2

**Sub Empreiteiros**

Eletricista	0	Instalador de Steel Frame	0
Ajudante de Eletrecista	0	Encanador	0
Pintores	0		
Ajudante de pintor	0		
Tecnico de Ar condicionado	0		
Engenheiros	0		
Instalador Forro	0		
Instalador de Drywall	0		

**Principais Atividades do Dia**

PINTURA INTERNA  
 PASSAGEM DO CABEAMENTO DA SUBESTAÇÃO 95MM/50MM  
 EXECUÇÃO DE GESSO ACARTONADO

**Observações ENGEDI:**

INÍCIO DA CHEGADA DO MATERIAL ELÉTRICO NA OBRA, BOA PARTE DO CABEAMENTO FOI VIABILIZADA

**Observações da fiscalização:**

ENGEDIX SOLUÇÕES DE ENGENHARIA EIRELLI

TRT

B

**ENGEDIX SOLUÇÕES DE ENGENHARIA****Obra: REFORMA DA VARA DO TRABALHO DE CANOINHAS**

PROCESSO: CD 7792/2020

**DIÁRIO DE OBRA**

DATA/Nº dias:

**21-set-20****32****Mapa de Tempo**

B = Bom  
 CM = Chuva Moderada  
 CF = Chuva Forte  
 NB = Nublado

MANHÃ	TARDE	NOITE
<b>B</b>	<b>B</b>	<b>B</b>

segunda-feira

**Efetivo do Dia**

Função	Efetivo	Função	Efetivo
Engenheiro	1	Pedreiro	2
Mestre		Carpinteiro	0
Almoxarife	0	Encanador	0
Pintor	0	Servente	2

**Sub Empreiteiros**

Eletricista	0	Instalador de Steel Frame	0
Ajudante de Eletrecista	0	Encanador	0
Pintores	0		
Ajudante de pintor	0		
Tecnico de Ar condicionado	0		
Engenheiros	0		
Instalador Forro	0		
Instalador de Drywall	0		

**Principais Atividades do Dia**

EXECUÇÃO DA FACHADA CIMENTÍCIA

**Observações ENGEDI:****Observações da fiscalização:**

ENGEDIX SOLUÇÕES DE ENGENHARIA EIRELLI

TRT

B

**ENGEDIX SOLUÇÕES DE ENGENHARIA****Obra: REFORMA DA VARA DO TRABALHO DE CANOINHAS**

PROCESSO: CD 7792/2020

**DIÁRIO DE OBRA**

DATA/Nº dias:

**22-set-20****33****Mapa de Tempo**

B = Bom  
 CM = Chuva Moderada  
 CF = Chuva Forte  
 NB = Nublado

MANHÃ	TARDE	NOITE
<b>NB</b>	<b>NB</b>	<b>NB</b>

terça-feira

**Efetivo do Dia**

Função	Efetivo	Função	Efetivo
Engenheiro	1	Pedreiro	2
Mestre		Carpinteiro	0
Almoxarife	0	Encanador	0
Pintor	0	Servente	2

**Sub Empreiteiros**

Eletricista	0	Instalador de Steel Frame	0
Ajudante de Eletrecista	0	Encanador	0
Pintores	0		
Ajudante de pintor	0		
Tecnico de Ar condicionado	0		
Engenheiros	0		
Instalador Forro	0		
Instalador de Drywall	0		

**Principais Atividades do Dia**

EXECUÇÃO DA FACHADA CIMENTÍCIA

**Observações ENGEDIX:**

FISCALIZAÇÃO DA MEDIÇÃO - JOÃO ILHA

**Observações da fiscalização:**

ENGEDIX SOLUÇÕES DE ENGENHARIA EIRELLI

TRT

B

**ENGEDIX SOLUÇÕES DE ENGENHARIA****Obra: REFORMA DA VARA DO TRABALHO DE CANOINHAS**

PROCESSO: CD 7792/2020

**DIÁRIO DE OBRA**

DATA/Nº dias:

**23-set-20****34****Mapa de Tempo**

B = Bom  
 CM = Chuva Moderada  
 CF = Chuva Forte  
 NB = Nublado

MANHÃ	TARDE	NOITE
<b>NB</b>	<b>NB</b>	<b>NB</b>

quarta-feira

**Efetivo do Dia**

Função	Efetivo	Função	Efetivo
Engenheiro / Arquiteto(a)	1	Pedreiro	2
Mestre		Carpinteiro	0
Almoxarife	0	Encanador	0
Pintor	0	Servente	2

**Sub Empreiteiros**

Eletricista	0	Instalador de Steel Frame	0
Ajudante de Eletrecista	0	Encanador	0
Pintores	0		
Ajudante de pintor	0		
Tecnico de Ar condicionado	0		
Engenheiros	0		
Instalador Forro	0		
Instalador de Drywall	0		

**Principais Atividades do Dia**

EXECUÇÃO DA FACHADA CIMENTÍCIA  
 PINTURA INTERNA

**Observações ENGEDIX:**

FISCALIZAÇÃO DA MEDIÇÃO - JOÃO ILHA

VISITA DO ALISON - THYSSENKRUPP - PARA AJUSTES NO CONTRATO E FINALIZAÇÃO DA CAIXA DE CORRIDA

**Observações da fiscalização:**

Relação de itens a definir e definições na vistoria:

cores da pintura sob a fachada nos fundos/lateral - cinza ou branco

mureta ou grade para compor com o portão

portão de abrir : 2 motores ou 01 motor, pontos de energia - compatibilização orçamento/memorial

definida cor das grades - na cor preta

verificar o tipo de fixação dos ganchos do elevador

enviado relatório da inspeção do elevador por whatsapp - anexar ao diário de obras

ENGEDIX SOLUÇÕES DE ENGENHARIA EIRELLI

TRT

## Canoinhas Inspeção do Elevador - com o . Alisson da Thyssenkrupp



Caderno: TRT12

Criada em: 23/09/2020 09:35

Atualizada... 24/09/2020 16:59

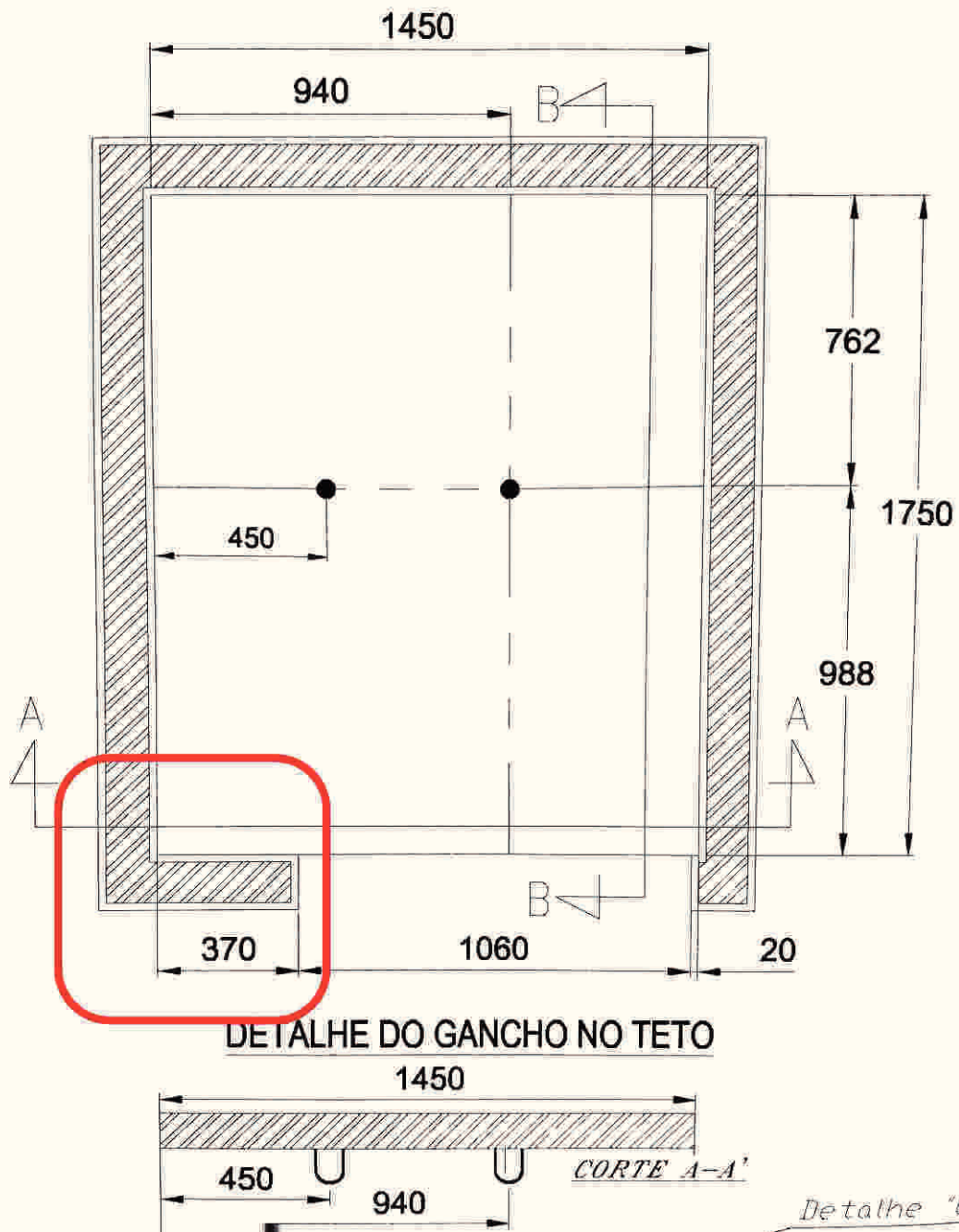
Local: 26°10'38 S 50°23'41 W

Etiquetas: 09M, 2020, CANOINHAS, FACHADAS, OBRA, TRT

## Detalhes - VISTORIA INSPEÇÃO DO ELEVADOR E ASPECTOS PARA A MONTAGEM FINAL E ACABAMENTOS

<b>Disciplina/Projeto</b>	OBRA DE REFORMA DA VT DE CANOINHAS
<b>Data/Hora/Local</b>	23/09/2020 Dàs 9h às 10h30min
<b>Objetivo</b>	Verificações das instalações para a montagem do elevador
<b>Participantes</b>	Tec. Alisson - Thyssenkrupp Arq. Diana - Engedix Eng. João - TRT





Fazer a gola da frente com 37cm



- Faltou cortar a soleira 5x 7cm ver detalhe no projeto do elevador
- Fechar laterais e frente com placas cimentícias
- A parte da frente poderá ser cimentícia na face interna e acartonada na frente

#### Ventilações superior:

- 50x90 cm ventilação veneziana 01 lateral fixa
- Na frente janela de inspeção com veneziana e com chave dos dois lados tamanho 40x70cm

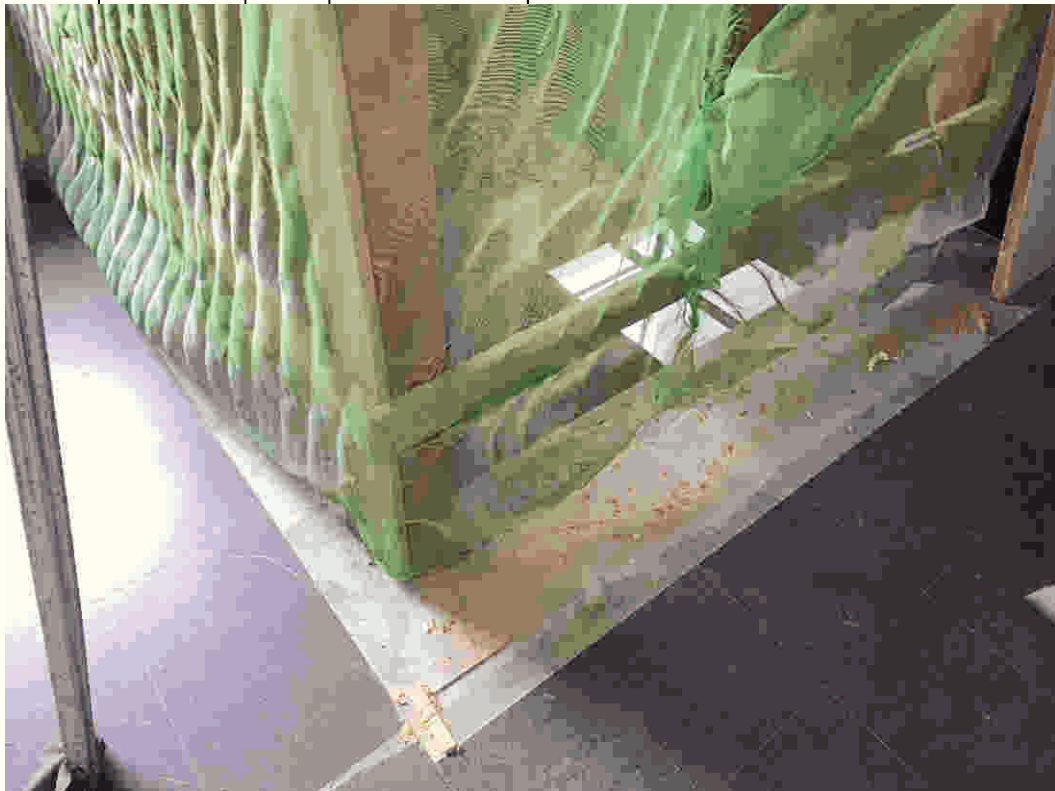
#### Detalhes

- Eletroduto frente ao canto
- Fundo do poço pintura cinza
- Prumada de iluminação na parede do fundo uma 60cm do fundo outra no meio da viga de concreto e outra a 60cm do teto**
- No térreo e no superior tomada e interruptor com duto eletroduto a 1,10m no lado direito de quem olha de frente a caixa
- Pintar a caixa e os ganchos **amarelo** pintar inscrição **700kg**
- Verificar se parafusos passantes ou somente para box para garantir o texto de carga - tirar telhas ou inspecionar com câmera por baixo da telha - câmera endoscópica opcional
- Um circuito mono **16A**um **DR** de **25A**

Circuito de iluminação separado OBRIGATORIAMENTE

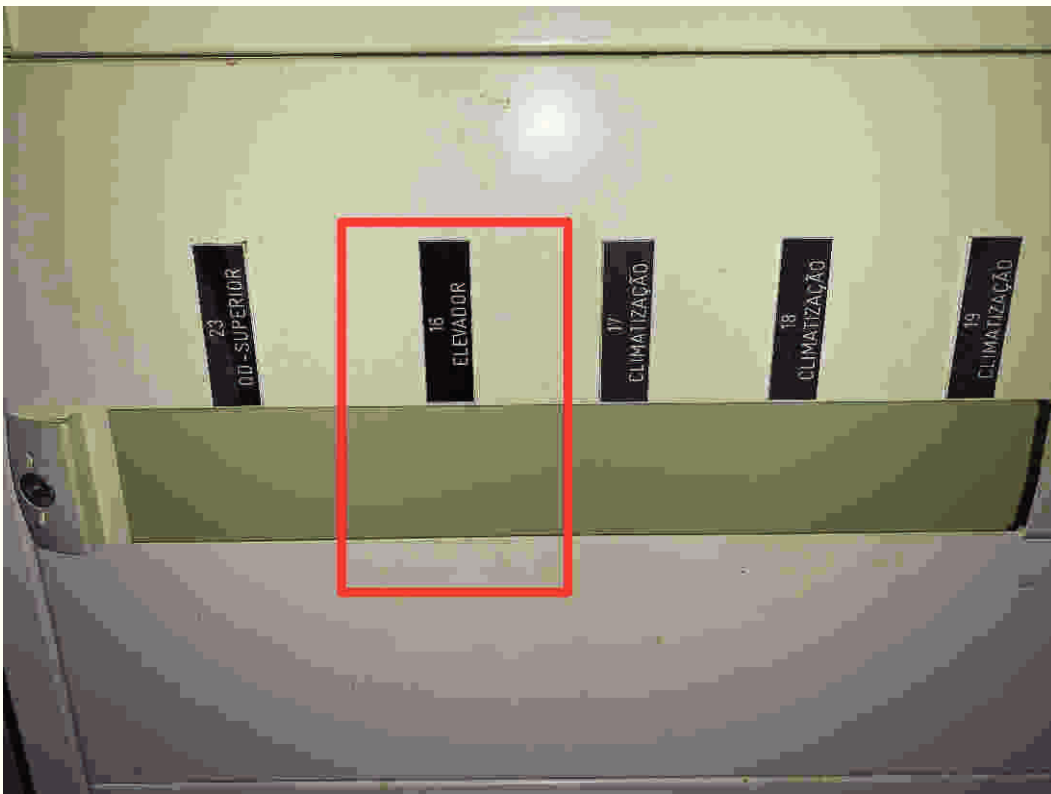
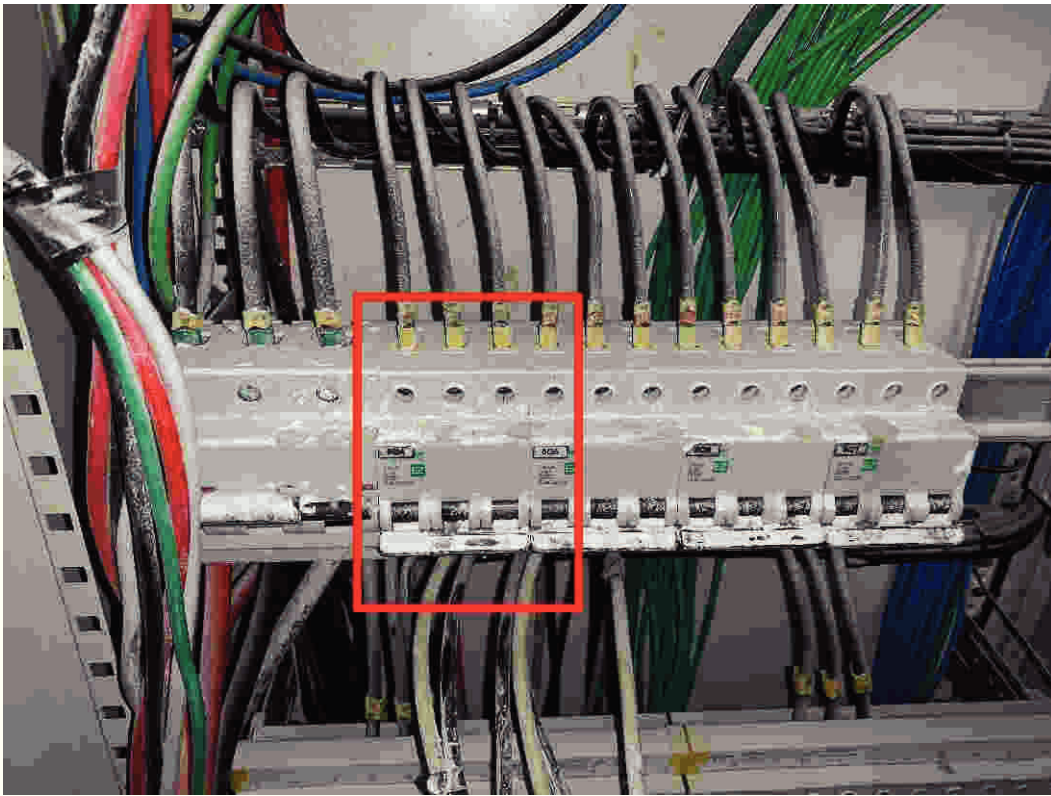


- Piso degrau 5x7cm ok no superior
- Complementar o piso depois do elevador pronto somente



Detalhes dos quadros a corrigir:





02 circuitos separados um para o Dr e disjuntor - alterar o fornecido pelo Victor q é trifásico

Programar os acabamentos internos do elevador para até o dia 05/10 para entrada da equipe da Thyssenkrupp:

Programar soldador para a montagem

1.  Aprox 4 pto de solda trilhos
2.  4 pto de solda para as duas portas

Prazos Thyssenkrupp:

8 dias montagem

20 dias total até final de aprovação da auditoria qualidade Thyssenkrupp

- Poderá ser executado coma energia provisória

Vistoria e anotações em 23/09/2020

Obs: o técnico Alisson aparentemente nao confirmou ou ficou inseguro quanto ao alinhamento das vigas e paredes do fundo, ponderando sobre o espaço ali existente. falou que iria confirmar com a área de segurança. As vigas precisam ser pintadas de amarelo.

João C Godoy Ilha  
SPO/SEOB  
TRT 12ª Região



Ao  
Tribunal Regional do Trabalho  
A/C Sr. João Godoy Ilha  
Fiscal do Contrato – Referente a obra do TRT de Canoinhas/SC

### RELATÓRIO FOTOGRÁFICO – REFERENTE À MEDIÇÃO N° 01

A Empresa Engedix – Soluções de Engenharia Eirelli, com sede na Rua Tenente Antônio João 301, Centro na cidade de Xanxerê – SC, inscrita no CNPJ nº 81.546.988/0001-90, detentora do Contrato CD-7792/2020 para a contratação direta remanescente da reforma do prédio que abrigará a nova sede da Vara do Trabalho de Canoinhas, vem através de este apresentar relatório fotográfico que demonstra a execução dos itens inclusos na medição nº 01. Segue a baixo as imagens:

Serviços cobrados na medição:

Revestimento Externos



Documento 41 do PROAD 7792/2020. Para verificar a autenticidade desta cópia, acesse o seguinte endereço eletrônico e informe o código 2020.RCMF.GZWD:  
<https://proad.trt12.jus.br/proad/pages/consultadocumento.xhtml>

Forros



Gesso Acartonado



Pintura Externa



Pintura Interna



## Paver



## Instalações



Passagem de Cabos 95mm e 50mm



Passagem dos cabeamento de lógica e interligação no Rack

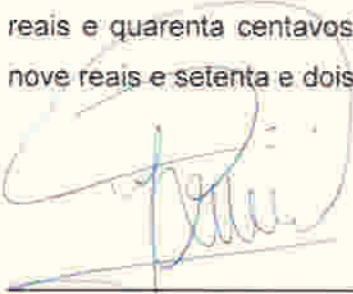
Xanxerê (SC), 25 de setembro de 2020.

Ao  
Tribunal Regional do Trabalho  
A/C Sr. João Godoy Ilha  
Fiscal do Contrato – Referente a obra do TRT de Canoinhas/SC

### OFÍCIO DE SOLICITAÇÃO DE MEDIÇÃO

A Empresa Engedix – Soluções de Engenharia Eirelli, com sede na Rua Tenente Antônio João 301, Centro na cidade de Xanxerê – SC, inscrita no CNPJ nº 81.546.988/0001-90, detentora do Contrato CD-7792/2020 para a contratação direta remanescente da reforma do prédio que abrigará a nova sede da Vara do Trabalho de Canoinhas, vem através deste solicitar a Primeira Medição da obra em questão.

O valor solicitado nesta medição é de R\$ 185.914,13 (cento e oitenta e cinco mil, novecentos e quatorze reais e treze centavos), sendo R\$ 129.024,40 (cento e vinte e nove mil, vinte e quatro reais e quarenta centavos) referente a material e R\$ 56.889,72 (cinquenta e seis mil, oitocentos e nove reais e setenta e dois centavos) referente a mão de obra.



**Jélder Antônio Bavaresco**  
CREA 025.406-5

Xanxerê (SC), 25 de setembro de 2020.







PLANILHA ORÇAMENTÁRIA - SALDOS CONTRATUAIS CP 9379/ 2017  
Conclusão da obra da nova Sede do FT de Canoinhas

CÁLCULO ÍNDICE REAJUSTE

INCC JULHO/ 2017
INCC MAIO/ 2020
INCC - M =

Quadro para cálculo da deflação dos serviços novos dos

Aidivo	Deflação a aplicar
Aditivo 1-INCC-M julho-18	3,93%
Aditivo 2-INCC-M fevereiro-19	5,79%

ITEM	REFERÊNCIA	DISCRIMINAÇÃO	CONTRATO							QUANTITATIVO			VALORES (R\$)				
			UNID	QTDE ORIGINAL	VALOR UNITARIO COM B.D.I.	QTDE SALDO	% ACUMULADO	SALDO R\$	VALOR ATUALIZADO	ESTA MEDIÇÃO	ANTERIOR ACUMULADA	ACUMULADA	ESTA MEDIÇÃO	ANTERIOR ACUMULADA	ACUMULADA		
CLIENTE: Tribunal Regional do Trabalho da 12ª Região																	
ENDERECO: Rua Vidal Ramos, Centro - CEP: 89460-044																	
MUNICIPIO: Canoinhas																	
CONTRATADA: REFORMA DO PRÉDIO QUE ABRIGARÁ A NOVA SEDE VTE CANOINHAS - ETAPA 2																	
			1.000,76	M²													
1		ADMINISTRAÇÃO DA OBRA													976,93		976,93
1.2	COMP.ADM.001	ENGENHEIRO ELETRICISTA COM ENCARGOS COMPLEMENTARES - 5 HORAS SEMANAIS	MÉS	2,00	1.760,00	2,00	0,00%	3.520,00	3.907,71	0,50	0,00	0,50	976,93	0,00	976,93		
1.3	COMP.ADM.002	ENGENHEIRO MECANICO COM ENCARGOS COMPLEMENTARES - 5 HORAS SEMANAIS	MÉS	2,00	1.760,00	0,60	70,00%	1.056,00	1.172,31	0,00	0,00	0,00	0,00	0,00	0,00		
1.8	Arbitrado	As Built e Data Book	MÉS	12,00	500,00	1,58	86,83%	790,00	877,01	0,00	0,00	0,00	0,00	0,00	0,00		
2		SERVICOS INICIAIS													142,10		142,10
2.3		CANTEIRO DE OBRA															
2.3.1	74209/1	PLACA DE OBRA EM CHAPA DE AÇO GALVANIZADO	M2	5,40	452,85	0,00	100,00%	0,00	0,00	0,00	0,00	0,00	0,00	0,00	0,00		
2.4	3777	LONA PLASTICA PRETA, E= 150 MICRA	M2	500,00	1,28	340,00	32,00%	435,20	483,13	100,00	0,00	100,00	142,10	0,00	142,10		
5		REVESTIMENTOS													865,69		865,69
5.5	COMP.ARO.018	GESSO ACARTONADO (ST)	M2	490,00	77,98	20,00	95,92%	1.559,60	1.731,38	10,00	0,00	10,00	865,69	0,00	865,69		
5.7		DIVISÓRIAS SANITÁRIAS EM GRANITO COM PORTAS EM LAMINADO ESTRUTURAL															
5.7.2	74046/2	TARJETA TIPO LIVRE/OCUPADO PARA PORTA DE BANHEIRO	UN	14,00	38,66	14,00	0,00%	541,24	600,85	0,00	0,00	0,00	0,00	0,00	0,00		
5.7.3		Porta (60x165) em Laminado Estrutural (TS) 10mm, incluindo ferragens (Referência: Nascem)	UN	14,00	372,09	14,00	0,00%	5.209,26	5.783,03	0,00	0,00	0,00	0,00	0,00	0,00		
6		REVESTIMENTOS													21.509,04		21.509,04
6.2		MOLDURAS DAS ESQUADRIAS															
6.2.1		MOLDURAS DAS ABERTURAS EXTERNAS 15cm EM PLACA CIMENTÍCIA 12mm FIXADAS EM PERFIS METÁLICOS CONFORME PROJETO	M	380,28	85,75	144,28	62,06%	12.372,01	13.734,72	0,00	0,00	0,00	0,00	0,00	0,00		
6.3		REVESTIMENTOS EXTERNOS															
6.3.3	COT.ARQ.036	FORNECIMENTO E INSTALAÇÃO DE REVESTIMENTO COM GRANITO FLAMEADO PADRÃO ARABESCO OU SIMILAR	M2	77,34	548,44	0,00	100,00%	0,00	0,00	0,00	0,00	0,00	0,00	0,00	0,00		
6.3.4		FORNECIMENTO E INSTALAÇÃO DE FACHADA CIMENTÍCIA (incluindo estrutura metálica e mão de obra especializada, conforme memorial descritivo e cotação com detalhamento dos serviços)	1,00	96.875,00	0,35	65,00%	33.906,25	37.640,83	0,20	0,00	0,20	21.509,04	0,00	21.509,04			
7		FORRO													26.241,15		26.241,15
7.1	96115	FORRO DE FIBRA MINERAL, PARA AMBIENTES COMERCIAIS, INCLUSIVE ESTRUTURA DE FIXAÇÃO, AF_05/2017_P	M2	820,00	75,04	634,00	22,88%	47.575,36	52.815,51	315,00	0,00	315,00	26.241,15	0,00	26.241,15		
7.2	96114	FORRO EM DRYWALL, PARA AMBIENTES COMERCIAIS, INCLUSIVE ESTRUTURA DE FIXAÇÃO, AF_05/2017_P	M2	85,00	60,93	75,00	11,76%	4.569,75	5.073,08	0,00	0,00	0,00	0,00	0,00	0,00		
10		PAVIMENTAÇÃO													0,00		0,00
10.1		PAVIMENTAÇÕES INTERNAS															
10.1.5	COMP.ARQ.022	PISOS PODOTÁTEIS ÁREA INTERNA	M2	28,00	187,21	28,00	0,00%	5.241,88	5.819,24	0,00	0,00	0,00	0,00	0,00	0,00		
10.1.6	COMP.ARQ.021	RODAPE DE POLIESTIRENO	M	320,00	23,91	320,00	0,00%	7.651,20	8.493,94	0,00	0,00	0,00	0,00	0,00	0,00		
10.1.10	COMP.ARQ.016	DECK PLÁSTICO	M2	10,00	516,00	7,00	30,00%	3.612,00	4.009,84	0,00	0,00	0,00	0,00	0,00	0,00		
10.1.11	4806	TESTEIRA ANTIDERRAPANTE PARA PISO VINILICO "5 X 2,5" CM, E = 2 MM	M	74,57	13,31	74,57	0,00%	992,53	1.101,85	0,00	0,00	0,00	0,00	0,00	0,00		
10.2		PAVIMENTAÇÕES EXTERNAS															
10.2.2.1	92396	EXECUÇÃO DE PASSEIO EM PISO INTERTRAVADO, COM BLOCO RETANGULAR COR NATURAL DE 20 X 10 CM, ESPESSURA 6 CM. AF_12/2015	M2	200,00	70,70	3,00	98,50%	212,10	235,46	0,00	0,00	0,00	0,00	0,00	0,00		
10.2.2.2	92400	EXECUÇÃO DE PATIO/ESTACIONAMENTO EM PISO INTERTRAVADO, COM BLOCO RETANGULAR DE 20 X 10 CM, ESPESSURA 10 CM. AF_12/2015	M2	300,00	66,49	0,00	0,00%	0,00	22.144,05	0,00	0,00	0,00	0,00	0,00	0,00		
10.2.3.1	94275	ASSENTAMENTO DE GUIA (MEIO-FIO) EM TRECHO RETO, CONFECCIONADA EM CONCRETO PRÉ-FABRICADO, DIMENSÕES 100X15X13X20 CM (COMPRIMENTO X BASE INFERIOR X BASE SUPERIOR X ALTURA), PARA URBANIZAÇÃO INTERNA DE EMPREENDIMENTOS. AF_08/2015_P	M	65,00	35,50	0,00	100,00%	0,00	0,00	0,00	0,00	0,00	0,00	0,00	0,00		
11		ESQUADRIAS													0,00		0,00
11.1	72119	ESQUADRIAS	M2	2,52	211,58	2,52	0,00%	533,18	591,91	0,00	0,00	0,00	0,00	0,00	0,00		
11.2	90844	KIT DE PORTA DE MADEIRA PARA PINTURA, SEMI-OCA (LEVE OU MÉDIA), PADRÃO MÉDIO, 80X210CM, ESPESSURA DE 3,5CM. ITENS INCLUIDOS: DOBRADIÇAS, MONTAGEM E INSTALAÇÃO DO BATENTE, FECHADURA COM EXECUÇÃO DO FURO - FORNECIMENTO E INSTALAÇÃO. AF_08/2015	UN	16,00	688,33	1,00	93,75%	688,33	764,15	0,00	0,00	0,00	0,00	0,00	0,00		
11.3	90843	KIT DE PORTA DE MADEIRA PARA PINTURA, SEMI-OCA (LEVE OU MÉDIA), PADRÃO MÉDIO, 80X210CM, ESPESSURA DE 3,5CM. ITENS INCLUIDOS: DOBRADIÇAS, MONTAGEM E INSTALAÇÃO DO BATENTE, FECHADURA COM EXECUÇÃO DO FURO - FORNECIMENTO E INSTALAÇÃO. AF_08/2015	UN	16,00	650,71	3,18	80,13%	2.069,26	2.297,18	0,00	0,00	0,00	0,00	0,00	0,00		
11.4.1	COT.ARQ.010	BARRA PARA PORTA EM AÇO INOX 45CM	UNID.	6,00	122,41	6,00	0,00%	734,46	815,36	0,00	0,00	0,00	0,00	0,00	0,00		
11.5	COMP.ARQ.007	PORTA NAVAL 90CM COM INSTALAÇÃO	M2	2,00	236,58	2,00	0,00%	473,16	525,28	0,00	0,00	0,00	0,00	0,00	0,00		
11.8	72119	VIDRO TEMPERADO INCOLOR, ESPESSURA 8MM, FORNECIMENTO E INSTALAÇÃO, INCLUSIVE MASSA PARA VEDAÇÃO	M2	5,46	211,58	2,52	53,85%	533,18	591,92	0,00	0,00	0,00	0,00	0,00	0,00		
11.9	COMP.ARQ.008	PORTA NAVAL 80CM COM INSTALAÇÃO	M2	1,00	232,10	1,00	0,00%	232,10	257,66	0,00	0,00	0,00	0,00	0,00	0,00		
11.10	91341	PORTA EM ALUMÍNIO DE ABRIR TIPO VENEZIANA COM GUARNIÇÃO, FIXAÇÃO COM PARAFUSOS - FORNECIMENTO E INSTALAÇÃO. AF_08/2015	M2	2,64	1070,48	0,00	100,00%	0,00	0,00	0,00	0,00	0,00	0,00	0,00	0,00		
11.12	11955/ORSE	Portão em alumínio, cor N/B/P, em perfis búzio quadrado ou lambril, completo inclusive rodízios, perfis e fechadura	M2	3,95	396,83	3,95	0,00%	1.567,48	1.740,13	0,00	0,00	0,00	0,00	0,00	0,00		
11.13		Instalação do motor do portão de acesso veículos com sistema de abertura e fechamento em 90°, sendo 2 folhas, com dois motores Modelo Piston Condominium Jet flex - da marca PPA ou similar, com proteção antiesmagamento e acionamento manual no caso de falta de energia, incluindo cremalheira industrial e 02 controles remotos. Potência 200W/210W, Velocidade 5m/min, ciclos contínuos, frequência 50/60Hz, isolamento classe B, 130° C. Monofásico.	Unid	2,00	1625,00	2,00	0,00%	3.250,00	3.607,97	0,00	0,00	0,00	0,00	0,00	0,00		
11.13		JANELA BASCULANTE - ALTURA 200CM															
11.13.2	84959	VIDRO LISO COMUM TRANSPARENTE, ESPESSURA 6MM	M2	15,37	155,60	0,00	99,99%	0,31	0,34	0,00	0,00	0,00	0,00	0,00	0,00		
11.28		ESQUADRIA DE INSPEÇÃO (SHAFT)															
91338		PORTA DE ALUMÍNIO DE ABRIR COM LAMBRIL, COM GUARNIÇÃO, FIXAÇÃO COM PARAFUSOS - FORNECIMENTO E INSTALAÇÃO.	M2	1,10	1428,34	1,10	0,00%	1.571,17	1.744,23	0,00	0,00	0,00	0,00	0,00	0,00		
												0,00		0,00			
												0,00		0,00			
												0,00		0,00			

Documento 44 do PROAD 7792/2020. Para verificar a autenticidade desta cópia, acesse o seguinte endereço eletrônico e informe o código 2020.QXMQ.YBMK: <https://proad.trt12.jus.br/proad/pages/consultadocumento.xhtml>







PLANILHA ORÇAMENTÁRIA - SALDOS CONTRATUAIS CP 9379/ 2017  
Conclusão da obra da nova Sede do FT de Canoinhas

CÁLCULO ÍNDICE REAJUSTE

INCC JULHO/ 2017
INCC MAIO/ 2020
INCC - M =

Quadro para cálculo da deflação dos serviços novos dos

Aidivo	Deflação a aplicar
Aditivo 1-INCC-M julho-18	3,93%
Aditivo 2-INCC-M fevereiro-19	5,79%

CLIENTE:	Tribunal Regional do Trabalho da 12ª Região														
ENDEREÇO:	Rua Vidal Ramos, Centro - CEP: 89460-044														
MUNICÍPIO:	Canoinhas														
CONTRATADA:															
OBRA:	REFORMA DO PRÉDIO QUE ABRIGARÁ A NOVA SEDE VT CANOINHAS - ETAPA 2		1.000,76	M²											
ITEM	REFERÊNCIA	DISCRIMINAÇÃO	UNID	QTDE ORIGINAL	VALOR UNITÁRIO COM B.D.I.	QTDE SALDO	% ACUMULADO	SALDO R\$	VALOR ATUALIZADO	ESTA MEDIÇÃO	ANTERIOR ACUMULADA	ACUMULADA	ESTA MEDIÇÃO	ANTERIOR ACUMULADA	ACUMULADA
23.8	COMP.ACE.06	Mapa Tátil em aço inox 45 x 85 cm com a sinalização dos ambientes gravada em alto relevo e Braille na cor preto, incluindo pedestal em aço com pintura eletroestática na cor preto.	unid	1,00	3978,25	1,00	0,00%	3.978,25	4.416,43	0,00	0,00	0,00	0,00	0,00	0,00
24		SERRALHERIA											0,00		0,00
24.5	COT.ARQ.040	Fornecimento e instalação de Barreira Física para carros (estacionamento), conforme projeto e memorial descritivo arquitetura.	UNID	12,00	392,50	12,00	0,00%	4.710,00	5.228,78	0,00	0,00	0,00	0,00	0,00	0,00
25		ELEVADOR											0,00		0,00
25.1		Elevador TK Home Lift máquina a tração		1,00	78.750,00	0,15	85,00%	11.812,50	13.113,58	0,00	0,00	0,00	0,00	0,00	0,00
25.2		Projeto e execução de estrutura metálica para elevador		1,00	21.250,00	0,00	100,00%	0,00	0,00	0,00	0,00	0,00	0,00	0,00	0,00
26		LIMPEZA PERIÓDICA											0,00		0,00
26.1	COMP.ARQ.042	LIMPEZA PERIÓDICA	MES	12,00	1303,75	0,00	100,00%	0,00	0,00	0,00	0,00	0,00	0,00	0,00	0,00
26.3	9537	LIMPEZA FINAL DA OBRA	M2	1.000,00	2,64	1.000,00	0,00%	2.640,00	2.930,78	0,00	0,00	0,00	0,00	0,00	0,00
27		INSTALAÇÕES PREVENTIVAS CONTRA INCÊNDIO											9,296,85		9,296,85
27.03		SISTEMA PREVENTIVO POR EXTINTORES													
19.1.1	00940/ORSE	Extintor de pó químico ABC, capacidade 6 kg, alcance médio do jato 5m, tempo de descarga 12s, NBR9443, 9444, 10721	UNID.	13,00	200,00	13,00	0,00%	2.600,00	2.886,38	6,00	0,00	6,00	1.332,17	0,00	1.332,17
19.1.2	37560	PLACA DE SINALIZAÇÃO DE SEGURANÇA CONTRA INCÊNDIO - ALERTA, TRIANGULAR, BASE DE 30" CM, EM PVC 2" MM ANTI-CHAMAS (SIMBOLOS, CORES E PICTOGRAMAS CONFORME NBR 13434)	UN	13,00	42,43	13,00	0,00%	551,59	612,34	6,00	0,00	6,00	282,62	0,00	282,62
27.05		SISTEMA DE PROTEÇÃO CONTRA DESCARGAS ATMOSFÉRICAS													
27.05.1	COT.PCI.002	BARRA CHATA DE ALUMÍNIO 70mm²	M	123,31	16,25	123,31	0,00%	2.003,79	2.224,50	0,00	0,00	0,00	0,00	0,00	0,00
27.05.2	40552	PARAFUSO, AUTO ATARRACHANTE, CABECA CHATA, FENDA SIMPLES, 1/4 (6,35 MM) X 25 MM	CENTO	100,00	40,45	100,00	0,00%	4.045,00	4.490,53	0,00	0,00	0,00	0,00	0,00	0,00
27.05.3	72315	TERMINAL AEREO EM AÇO GALVANIZADO COM BASE DE FIXAÇÃO H = 30CM	UN	15,00	15,16	15,00	0,00%	227,40	252,45	0,00	0,00	0,00	0,00	0,00	0,00
27.05.4	863	CABO DE COBRE NU 35 MM2 MEIO DURO	M	9,36	21,33	9,36	0,00%	199,65	221,64	0,00	0,00	0,00	0,00	0,00	0,00
27.06		SISTEMA DE ILUMINAÇÃO DE EMERGÊNCIA													
27.06.2	COT.PCI.003	LUMINARIA DE EMERGÊNCIA LED	UNID.	40,00	50,26	40,00	0,00%	2.010,40	2.231,83	20,00	0,00	20,00	1.115,92	0,00	1.115,92
27.06.3	2683	ELETRODUTO DE PVC RIGIDO ROSCAVEL DE 3/4", SEM LUVA	M	284,25	25,00	0,00	100,00%	0,00	0,00	0,00	0,00	0,00	0,00	0,00	0,00
27.06.4	1014	CABO DE COBRE, FLEXIVEL, CLASSE 4 OU 5, ISOLACAO EM PVC/A, ANTICHAMA BWF-B, 1 CONDUTOR, 450/750 V, SECAO NOMINAL 2,5 MM2	M	568,50	1,16	568,50	0,00%	659,46	732,10	284,25	0,00	284,25	366,05	0,00	366,05
27.06.5	1014	CABO DE COBRE, FLEXIVEL, CLASSE 4 OU 5, ISOLACAO EM PVC/A, ANTICHAMA BWF-B, 1 CONDUTOR, 450/750 V, SECAO NOMINAL 2,5 MM2	M	568,50	1,16	568,50	0,00%	659,46	732,10	284,25	0,00	284,25	366,05	0,00	366,05
27.06.6	1014	CABO DE COBRE, FLEXIVEL, CLASSE 4 OU 5, ISOLACAO EM PVC/A, ANTICHAMA BWF-B, 1 CONDUTOR, 450/750 V, SECAO NOMINAL 2,5 MM2	M	569,00	1,16	569,00	0,00%	660,04	732,74	284,50	0,00	284,50	366,37	0,00	366,37
27.07		SISTEMA DE DETECCAO E ALARME DE INCENDIO													
27.07.1	11820/ORSE	CENTRAL DE ALARME ENDEREÇÁVEL DE INCENDIO	UNID.	1,00	5000,00	1,00	0,00%	5.000,00	5.550,72	0,50	0,00	0,50	2.775,36	0,00	2.775,36
27.07.2	12016/ORSE	Acionador Manual Endereçável - Modelo AME-2 da Verin ou similar, tipo "Aperte aqui"	UNID.	2,00	212,95	2,00	0,00%	425,90	472,81	1,00	0,00	1,00	236,41	0,00	236,41
27.07.3	10446/ORSE	Aviador sonoro tipo sirene para incêndio - Fornecimento	UNID.	2,00	288,63	2,00	0,00%	577,26	640,84	1,00	0,00	1,00	320,42	0,00	320,42
27.07.4	12018/ORSE	Detector de fumaça óptico endereçável, modelo VRE-F, marca VERIN ou similar	UNID.	8,00	234,71	8,00	0,00%	1.877,68	2.084,50	4,00	0,00	4,00	1.042,25	0,00	1.042,25
27.07.5	2674	ELETRODUTO DE PVC RIGIDO ROSCAVEL DE 3/4" - SEM LUVA	M	61,25	3,11	0,00	100,00%	0,00	0,00	0,00	0,00	0,00	0,00	0,00	0,00
27.07.6	39331	CONDULLETE EM PVC, TIPO "D", SEM TAMPA, DE 3/4"	UN	26,00	7,96	0,00	100,00%	0,00	0,00	0,00	0,00	0,00	0,00	0,00	0,00
27.07.7	39257	CABO MULTIPOLAR DE COBRE, FLEXIVEL, CLASSE 4 OU 5, ISOLACAO EM HEPR, COBERTURA EM PVC-ST2, ANTICHAMA BWF-B, 0,6/1 KV, 3 CONDUTORES DE 1,5 MM2	M	122,50	3,20	122,50	0,00%	392,00	435,18	61,25	0,00	61,25	217,59	0,00	217,59
27.07.9	11057	PARAFUSO ROSCA SOBERBA ZINCADO CABECA CHATA FENDA SIMPLES 4,8 X 40 MM (1 1/2")	UN	49,00	0,10	0,00	100,00%	0,00	0,00	0,00	0,00	0,00	0,00	0,00	0,00
27.07.10	4375	BUCHA DE NYLON SEM ABA S6	UN	49,00	0,13	0,00	100,00%	0,00	0,00	0,00	0,00	0,00	0,00	0,00	0,00
27.07.1	COT.PCI.004	PLACA INDICATIVA DE SAIDA	UNID.	8,00	95,48	8,00	0,00%	763,84	847,97	4,00	0,00	4,00	423,99	0,00	423,99
27.07.2	COT.PCI.004	PLACA INDICATIVA DE SAIDA	UNID.	3,00	95,48	3,00	0,00%	286,44	317,99	2,00	0,00	2,00	211,99	0,00	211,99
27.07.3	COT.PCI.004	PLACA INDICATIVA DE SAIDA	UNID.	4,00	95,48	4,00	0,00%	381,92	423,99	2,00	0,00	2,00	211,99	0,00	211,99
27.07.5	37556	PLACA DE SINALIZAÇÃO DE SEGURANÇA CONTRA INCÊNDIO, FOTOLUMINESCENTE, QUADRADA, 20 X 20" CM, EM PVC 2" MM ANTI-CHAMAS (SIMBOLOS, CORES E PICTOGRAMAS CONFORME NBR 13434)	UN	1,00	24,93	1,00	0,00%	24,93	27,68	0,50	0,00	0,50	13,84	0,00	13,84
27.07.6	37556	PLACA DE SINALIZAÇÃO DE SEGURANÇA CONTRA INCÊNDIO, FOTOLUMINESCENTE, QUADRADA, 20 X 20" CM, EM PVC 2" MM ANTI-CHAMAS (SIMBOLOS, CORES E PICTOGRAMAS CONFORME NBR 13434)	UN	1,00	24,93	1,00	0,00%	24,93	27,68	0,50	0,00	0,50	13,84	0,00	13,84
28		INSTALAÇÕES DE COMUNICAÇÃO											27,843,06		27,843,06
28.01		INFRAESTRUTURA ELETROTUBOS E ACESSÓRIOS													
28.01.47		Tampa de ferro modular 125 dAn dim. 50x70cm padrão Anatel/Telebrás.	UNID.	3,00	475,00	1,00	66,67%	475,00	527,32	0,00	0,00	0,00	0,00	0,00	0,00
28.01.48	03954/ORSE	Tampa caixa para condutelo de alumínio diam. 1	UNID.	35,00	1,86	35,00	0,00%	65,80	73,05	0,00	0,00	0,00	0,00	0,00	0,00
28.01.49	03990/ORSE	Tampa de pressão para eletrocabla GF dim. 200x3000mm	UNID.	2,00	9,78	2,00	0,00%	19,56	21,74	0,00	0,00	0,00	0,00	0,00	0,00
28.02		CAIXAS, CONECTORES E ACESSÓRIOS													
28.02.1	20254	Caixa de passagem em pvc ou alumínio tipo embutir dim. 10x10x5cm com tampa cega	UN	3,00	17,05	3,00	0,00%	51,15	56,78	1,00	0,00	1,00	18,93	0,00	18,93
28.02.2	83371	QUADRO DE DISTRIBUIÇÃO PARA TELEFONE N.2, 20X20X12CM EM CHAPA METALICA, DE EMBUTIR, SEM ACESSÓRIOS, PADRAO TELEBRAS, FORNECIMENTO E INSTALACAO	UN	1,00	130,21	1,00	0,00%	130,21	144,55	0,50	0,00	0,50	72,28	0,00	72,28
28.02.3	83370	QUADRO DE DISTRIBUIÇÃO PARA TELEFONE N.3, 40X40X12CM EM CHAPA METALICA, DE EMBUTIR, SEM ACESSÓRIOS, PADRAO TELEBRAS, FORNECIMENTO E INSTALACAO	UN	2,00	210,11	2,00	0,00%	420,22	466,50	1,00	0,00	1,00	233,25	0,00	233,25
28.02.4	84676	QUADRO DE DISTRIBUIÇÃO PARA TELEFONE N.5, 80X80X12CM EM CHAPA METALICA, SEM ACESSÓRIOS, PADRAO TELEBRAS, FORNECIMENTO E INSTALACAO	UN	1,00	460,68	1,00	0,00%	460,68	511,42	0,50	0,00	0,50	255,71	0,00	255,71
28.02.6	COT.COM.001	Conjunto: caixa de som passiva 3 vias, composto por autofalante woofer tamanho 4", potência 50W RMS e 200W pico. Resposta de frequência 80 Hz - 21 kHz. Impedância de 8 ohms. Deverá ser de embutir em forro, com tela e moldura de acabamento na cor branca. Marca e modelo de referência: Novik NVK25 ou similar.	UNID.	7,00	241,25	7,00	0,00%	1.688,75	1.874,76	4,00	0,00	4,00	1.071,29	0,00	1.071,29
28.02.7		Conjunto de suporte, espelho 4"x2" acabamento na cor branca, contendo três módulos de tomadas RJ-45 CAT6.	PC	11,00	86,59	11,00	0,00%	952,49	1.057,40	5,00	0,00	5,00	480,64	0,00	480,64
28.02.8		Conjunto de suporte, espelho 4"x2" acabamento na cor branca, contendo dois módulos de tomadas RJ-45 CAT6.	PC	11,00	71,59	11,00	0,00%	787,49	874,23	5,00	0,00	5,00	397,38	0,00	397,38
28.02.9		Conjunto de suporte, espelho 4"x2" acabamento na cor branca, contendo um módulo de tomada RJ-45 CAT6.	PC	23,00	61,59	23,00	0,00%	1.416,57	1.572,60	11,00	0,00	11,00	752,11	0,00	752,11



PLANILHA ORÇAMENTÁRIA - SALDOS CONTRATUAIS CP 9379/ 2017  
Conclusão da obra da nova Sede do FT de Canoinhas

CÁLCULO ÍNDICE REAJUSTE

INCC JULHO/ 2017

INCC MAIO/ 2020

INCC - M =

Quadro para cálculo da deflação dos serviços novos dos

Aidivo	Deflação a aplicar
Aditivo 1-INCC-M julho-18	3,93%
Aditivo 2-INCC-M fevereiro-19	5,79%

CLIENTE:	Tribunal Regional do Trabalho da 12ª Região														
ENDEREÇO:	Rua Vidal Ramos, Centro - CEP: 89460-044														
MUNICÍPIO:	Canoinhas														
CONTRATADA:															
OBRA:	REFORMA DO PRÉDIO QUE ABRIGARÁ A NOVA SEDE VT CANOINHAS - ETAPA 2		1.000,76	M²											
CONTRATO															
ITEM	REFERÊNCIA	DISCRIMINAÇÃO	UNID	QTDE ORIGINAL	VALOR UNITÁRIO COM B.D.I.	QTDE SALDO	% ACUMULADO	SALDO R\$	VALOR ATUALIZADO	ESTA MEDIÇÃO	ANTERIOR ACUMULADA	ACUMULADA	ESTA MEDIÇÃO	ANTERIOR ACUMULADA	ACUMULADA
28.02.10		Conjunto de suporte, espelho 4"x2" acabamento na cor branca, contendo um módulo de tomada RGE cabo coaxial	PÇ	6,00	55,34	6,00	0,00%	332,04	368,61	3,00	0,00	3,00	184,31	0,00	184,31
28.02.11		Conjunto de suporte, espelho 4"x4" acabamento na cor branca, contendo um módulos de tomada RJ-45 e um módulo HDMI	PÇ	2,00	76,59	2,00	0,00%	153,18	170,05	0,00	0,00	0,00	0,00	0,00	0,00
28.02.12		Conjunto de suporte, espelho 4"x2" acabamento na cor branca, contendo um módulo de plug fêmea para microfone	PÇ	2,00	55,34	2,00	0,00%	110,68	122,87	0,00	0,00	0,00	0,00	0,00	0,00
28.02.13		Conjunto de suporte, espelho 4"x2" cego com furo central acabamento na cor branca.	PÇ	36,00	45,34	36,00	0,00%	1.632,24	1.812,02	18,00	0,00	18,00	906,01	0,00	906,01
28.02.14		Patch Panel gerenciável padrão 19", 48 portas alta densidade, Cat 6 UTP - 1 U	PÇ	4,00	780,34	4,00	0,00%	3.121,36	3.465,16	2,00	0,00	2,00	1.732,58	0,00	1.732,58
28.02.15		Porta equipamento Plus Light ref. Dutotec com 3 tomadas RJ-45.	PÇ	11,00	51,73	11,00	0,00%	569,03	631,71	0,00	0,00	0,00	0,00	0,00	0,00
28.02.16		Rack - Out de exaustão para rack padrão 19"	PÇ	1,00	296,36	1,00	0,00%	296,36	329,00	1,00	0,00	1,00	329,00	0,00	329,00
28.02.17		Rack - Conjunto de rodízios	CJ	1,00	62,50	1,00	0,00%	62,50	69,38	1,00	0,00	1,00	69,38	0,00	69,38
28.02.18		Rack - Rack padrão 19" tipo de piso fechado com visor de acrílico fumê. Dim. 42Us x 1000mm X 1000MM.	PÇ	1,00	2934,18	1,00	0,00%	2.934,18	3.257,36	1,00	0,00	1,00	3.257,36	0,00	3.257,36
28.02.19		Rack - Rampa de tomadas para rack padrão 19"	PÇ	2,00	104,50	2,00	0,00%	209,00	232,02	2,00	0,00	2,00	232,02	0,00	232,02
28.02.20		Voice Panel 28 portas Cat. 3 padrão 19"	pc	2,00	546,36	2,00	0,00%	1.092,72	1.213,08	2,00	0,00	2,00	1.213,08	0,00	1.213,08
28.02.21		Certificação da rede de cabeamento estruturado	UNID.	138,00	15,00	138,00	0,00%	2.070,00	2.298,00	0,00	0,00	0,00	0,00	0,00	0,00
28.02.22		Patch Cords Cat 6 e 02 metros		200,00	32,40	200,00	0,00%	6.480,00	7.193,73	200,00	0,00	200,00	7.193,73	0,00	7.193,73
28.02.22 A		Patch voice 02 metros para telefonia		50,00	27,40	50,00	0,00%	1.370,00	1.520,90	50,00	0,00	200,00	1.520,90	0,00	1.520,90
28.02.23		Patch Cords Cat 6 e 05 metros		50,00	54,90	50,00	0,00%	2.745,00	3.047,35	190,00	0,00	130,00	7.923,10	0,00	7.923,10
28.03		<b>CABOS E ACESSÓRIOS</b>													
28.03.8		Cabo 2 vias-malha (2#0,30mm2) 22 AWG, emborrachado, livre de oxigênio. Marca de referência: Santo Ângelo SC-30 Supercord ou similar	M	130,00	46,58	130,00	0,00%	6.055,40	6.722,37	0,00	0,00	0,00	0,00	0,00	0,00
29-jun-00		<b>INSTALAÇÕES DE SISTEMAS ELÉTRICOS</b>											595,27		595,27
29.01		<b>INFRAESTRUTURA ELETRODUTOS E ACESSÓRIOS</b>													
29.01.4	39771	CAIXA DE PASSAGEM METÁLICA DE SOBREPOR COM TAMPA PARAFUSADA, DIMENSÕES 20 X 20 X 10 CM	UN	1,00	28,23	1,00	0,00%	28,23	31,34	0,50	0,00	0,50	15,67	0,00	15,67
29.02		<b>TOMADAS ACESSÓRIOS</b>													
29.02.2	38075	Conjunto de suporte, espelho 4"x2" acabamento na cor branca, contendo um módulo de tomada 2P+T 20A/250 V	UN	1,00	20,65	1,00	0,00%	20,65	22,92	0,50	0,00	0,50	11,46	0,00	11,46
29.03		<b>CABOS E ACESSÓRIOS</b>													
29.03.1	91927	Cabo flexível 750V - isolamento PVC 70 graus - #2,5mm2 cor amarelo	M	400,00	2,80	100,00	75,00%	280,00	310,84	50,00	0,00	50,00	155,42	0,00	155,42
29.03.2	91927	Cabo flexível 750V - isolamento PVC 70 graus - #2,5mm2 cor branca	M	200,00	2,80	50,00	75,00%	140,00	155,42	25,00	0,00	25,00	77,71	0,00	77,71
29.03.3	91927	Cabo flexível 750V - isolamento PVC 70 graus - #2,5mm2 cor verde	M	200,00	2,80	50,00	75,00%	140,00	155,42	25,00	0,00	25,00	77,71	0,00	77,71
29.03.4	91927	Cabo flexível 750V - isolamento PVC 70 graus - #4,0mm2 cor preta	M	40,00	2,80	5,00	87,50%	14,00	15,54	3,00	0,00	3,00	9,33	0,00	9,33
29.03.5	91929	Cabo flexível 750V - isolamento PVC 70 graus - #4,0mm2 cor amarelo	M	40,00	4,93	5,00	87,50%	24,65	27,37	3,00	0,00	3,00	16,42	0,00	16,42
29.03.6	91929	Cabo flexível 750V - isolamento PVC 70 graus - #4,0mm2 cor branca	M	40,00	4,93	5,00	87,50%	24,65	27,37	3,00	0,00	3,00	16,42	0,00	16,42
29.03.7	91929	Cabo flexível 750V - isolamento PVC 70 graus - #4,0mm2 cor verde	M	40,00	4,93	5,00	87,50%	24,65	27,37	3,00	0,00	3,00	16,42	0,00	16,42
29.03.9	39259	Cabo simenax 0,6/1kV - isolamento EPR 90 graus - #4,0mm2 cor amarelo	M	30,00	8,95	20,00	33,33%	179,00	198,72	10,00	0,00	10,00	99,36	0,00	99,36
29.03.10	39259	Cabo simenax 0,6/1kV - isolamento EPR 90 graus - #4,0mm2 cor branca	M	30,00	8,95	20,00	33,33%	179,00	198,72	10,00	0,00	10,00	99,36	0,00	99,36
29.04		<b>PAINÉIS, DISJUNTORES E ACESSÓRIOS</b>													
29.04.02 C	Charles confere	QUADRO ORION PLUS, SOBREPOR, IP65 ATE 630A, 900x400x200mm	Pç	1,00	2128,04	1,00	0,00%	2.128,04	2.362,43	0,00	0,00	0,00	0,00	0,00	0,00
29.04.03		Chave de partida direta para motor monofásico de 1,5 CV (do sistema de renovação de ar), tensão de operação 220 V, com relé de proteção de falta de fase. Deverá ter comando local e poder a ser acionado também por relé horário. Modelo de referência PDW Weg ou similar	PÇ	1,00	200,00	1,00	0,00%	200,00	222,03	0,00	0,00	0,00	0,00	0,00	0,00
30		<b>INSTALAÇÕES DE SISTEMAS ELÉTRICOS</b>											11.582,91		11.582,91
30.01		<b>INFRAESTRUTURA ELETRODUTOS E ACESSÓRIOS</b>													
30.01.7	39771	Caixa de passagem em alumínio dim. 20x20x10cm com anel de vedação e tampa anti-derrapante	UN	6,00	28,23	6,00	0,00%	169,38	188,04	3,00	0,00	3,00	94,02	0,00	94,02
30.01.9	91940	Caixa de embutir em pvc retangular dim. 4"x2"tipo aquatic	UN	1,00	14,28	1,00	0,00%	14,28	15,85	0,50	0,00	0,50	7,93	0,00	7,93
30.01.12		Coluna plus standart de alumínio cor branca com dois extensores e duas luvas de acabamento. Ref. Dutotec. H= 3,0m útil.	PÇ	4,00	1175,00	4,00	0,00%	4.700,00	5.217,68	2,00	0,00	2,00	2.608,84	0,00	2.608,84
30.01.12 A		Conjunto de bucha e arruela de alumínio diam 4" para duto PEAD	pc	2,00	8,69	2,00	0,00%	17,38	19,29	1,00	0,00	1,00	9,65	0,00	9,65
30.01.12 B		Conjunto de bucha e arruela de alumínio diam 4" para duto pvc rígido	pc	2,00	8,69	2,00	0,00%	17,38	19,29	1,00	0,00	1,00	9,65	0,00	9,65
30.01.12 C		Conjunto de bucha e arruela de alumínio diam 2" para duto pvc rígido	pc	4,00	6,06	4,00	0,00%	24,24	26,91	2,00	0,00	2,00	13,45	0,00	13,45
30.01.12 E		Conjunto de bucha e arruela de alumínio diam 1.1/2" para duto pvc rígido	pc	1,00	5,06	1,00	0,00%	5,06	5,62	0,50	0,00	0,50	2,81	0,00	2,81
30.01.14	95802	Condulete em alumínio múltiplas saídas diam. 1"	UN	8,00	42,54	0,00	100,00%	0,00	0,00	0,00	0,00	0,00	0,00	0,00	0,00
30.01.15	1884	CURVA 90 GRAUS, LONGA, DE PVC RÍGIDO ROSCAVEL, DE 1", PARA ELETRODUTO	UN	6,00	3,14	6,00	0,00%	18,84	20,92	0,00	0,00	0,00	0,00	0,00	0,00
30.01.16	1875	CURVA 90 GRAUS, LONGA, DE PVC RÍGIDO ROSCAVEL, DE 1 1/2", PARA ELETRODUTO	UN	6,00	4,30	6,00	0,00%	25,80	28,64	0,00	0,00	0,00	0,00	0,00	0,00
30.01.17	1879	CURVA 90 GRAUS, LONGA, DE PVC RÍGIDO ROSCAVEL, DE 3/4", PARA ELETRODUTO	UN	284,00	2,08	0,00	100,00%	0,00	0,00	0,00	0,00	0,00	0,00	0,00	0,00
30.01.18	11285/ORSE	Curva horizontal 90 graus para eletrocalha GF 100x50mm	UNID.	1,00	89,84	0,00	100,00%	0,00	0,00	0,00	0,00	0,00	0,00	0,00	0,00
30.01.19	08443/ORSE	Curva vertical 90 graus interna para eletrocalha GF 100x50mm	UNID.	3,00	57,86	0,00	100,00%	0,00	0,00	0,00	0,00	0,00	0,00	0,00	0,00
30.01.20	38095	ESPELHO / PLACA CEGA 4" X 4", PARA INSTALACAO DE TOMADAS E INTERRUPTORES	UN	2,00	5,71	2,00	0,00%	11,42	12,68	0,00	0,00	0,00	0,00	0,00	0,00
30.01.21	38091	ESPELHO / PLACA CEGA 4" X 2", PARA INSTALACAO DE TOMADAS E INTERRUPTORES	UN	6,00	2,70	6,00	0,00%	16,20	17,98	0,00	0,00	0,00	0,00	0,00	0,00
30.01.22	08359/ORSE	Eletrocalha perfurada tipo U, chapa #18, GF-galvanizada à fogo dim. 100x50x300mm	UNID.	55,00	40,86	0,00	100,00%	0,00	0,00	0,00	0,00	0,00	0,00	0,00	0,00
30.01.23	39243	Eletrocuto de pvc antichama, tipo corrugado reforçado diam. 3/4" cor laranja	M	350,00	1,84	0,00	100,00%	0,00	0,00	0,00	0,00	0,00	0,00	0,00	0,00
30.01.24	39244	Eletrocuto de pvc antichama, tipo corrugado reforçado diam. 1" cor laranja	M	30,00	2,49	0,00	100,00%	0,00	0,00	0,00	0,00	0,00	0,00	0,00	0,00
30.01.25	93009	ELETRODUTO RÍGIDO ROSCAVEL, PVC, DN 60 MM (2") - FORNECIMENTO E INSTALAÇÃO. AF 12/2015	M	12,00	19,08	12,00	0,00%	228,96	254,18	6,00	0,00	6,00	127,09	0,00	127,09



PLANILHA ORÇAMENTÁRIA - SALDOS CONTRATUAIS CP 9379/ 2017  
Conclusão da obra da nova Sede do FT de Canoinhas

CÁLCULO ÍNDICE REAJUSTE

INCC JULHO/ 2017
INCC MAIO/ 2020
INCC - M =

Quadro para cálculo da deflação dos serviços novos dos

Aiditivo	Deflação a aplicar
Aditivo 1-INCC-M julho-18	3,93%
Aditivo 2-INCC-M fevereiro-19	5,79%

ITEM	REFERÊNCIA	DISCRIMINAÇÃO	CONTRATO						QUANTITATIVO			VALORES (R\$)			
			UNID	QTDE ORIGINAL	VALOR UNITARIO COM B.D.I.	QTDE SALDO	% ACUMULADO	SALDO R\$	VALOR ATUALIZADO	ESTA MEDIÇÃO	ANTERIOR ACUMULADA	ACUMULADA	ESTA MEDIÇÃO	ANTERIOR ACUMULADA	ACUMULADA
		CLIENTE: Tribunal Regional do Trabalho da 12ª Região													
		ENDEREÇO: Rua Vidal Ramos, Centro - CEP: 89460-044													
		MUNICÍPIO: Canoinhas													
		CONTRATADA:													
		OBRA: REFORMA DO PRÉDIO QUE ABRIGARÁ A NOVA SEDE VT CANOINHAS - ETAPA 2			1.000,76	M²									
30.01.26	91872	ELETRODUTO RÍGIDO ROSCAVEL, PVC, DN 32 MM (1"), PARA CIRCUITOS TERMINAIS, INSTALADO EM PAREDE - FORNECIMENTO E INSTALAÇÃO, AF_12/2015	M	30,00	14,40	0,00	100,00%	0,00	0,00	0,00	0,00	0,00	0,00	0,00	0,00
30.01.27	93008	ELETRODUTO RÍGIDO ROSCAVEL, PVC, DN 50 MM (1 1/2") - FORNECIMENTO E INSTALAÇÃO, AF_12/2015	M	9,00	13,26	9,00	0,00%	119,34	132,48	5,00	0,00	5,00	73,60	0,00	73,60
30.01.28	91871	ELETRODUTO RÍGIDO ROSCAVEL, PVC, DN 25 MM (3/4"), PARA CIRCUITOS TERMINAIS, INSTALADO EM PAREDE - FORNECIMENTO E INSTALAÇÃO, AF_12/2015	M	420,00	6,88	0,00	100,00%	0,00	0,00	0,00	0,00	0,00	0,00	0,00	0,00
30.01.29	07878/ORSE	Emenda simples para eletrocalha GF dim. 100x50mm	UNID.	218,00	10,23	0,00	100,00%	0,00	0,00	0,00	0,00	0,00	0,00	0,00	0,00
30.01.30	09666/ORSE	Emenda simples para perfilado GF 38x38mm	UNID.	12,00	10,85	0,00	100,00%	0,00	0,00	0,00	0,00	0,00	0,00	0,00	0,00
30.01.31	09533/ORSE	Flange GF para eletrocalha 100x50mm	UNID.	3,00	16,40	0,00	100,00%	0,00	0,00	0,00	0,00	0,00	0,00	0,00	0,00
30.01.32	07879/ORSE	Gancho vertical para eletrocalha GF dim. 110x50mm	UNID.	75,00	10,85	0,00	100,00%	0,00	0,00	0,00	0,00	0,00	0,00	0,00	0,00
30.01.33	09673/ORSE	Gancho vertical para perfilado GF dim. 38x38mm	UNID.	30,00	9,11	0,00	100,00%	0,00	0,00	0,00	0,00	0,00	0,00	0,00	0,00
30.01.34	1892	LUVA EM PVC RÍGIDO ROSCAVEL, DE 1", PARA ELETRODUTO	UN	32,00	1,25	0,00	100,00%	0,00	0,00	0,00	0,00	0,00	0,00	0,00	0,00
30.01.35	1891	LUVA EM PVC RÍGIDO ROSCAVEL, DE 3/4", PARA ELETRODUTO	UN	200,00	0,90	0,00	100,00%	0,00	0,00	0,00	0,00	0,00	0,00	0,00	0,00
30.01.36	1894	LUVA EM PVC RÍGIDO ROSCAVEL, DE 2", PARA ELETRODUTO	UN	8,00	3,88	8,00	0,00%	31,04	34,46	0,00	0,00	0,00	0,00	0,00	0,00
30.01.37	1892	LUVA EM PVC RÍGIDO ROSCAVEL, DE 1", PARA ELETRODUTO	UN	20,00	1,25	20,00	0,00%	25,00	27,75	0,00	0,00	0,00	0,00	0,00	0,00
30.01.38	1893	LUVA EM PVC RÍGIDO ROSCAVEL, DE 1 1/2", PARA ELETRODUTO	UN	3,00	2,68	3,00	0,00%	8,04	8,93	0,00	0,00	0,00	0,00	0,00	0,00
30.01.47 A		Tampa cega para condutete de alumínio diam. 1"	UNID.	5,00	1,88	5,00	0,00%	9,40	10,44	0,00	0,00	0,00	0,00	0,00	0,00
30.01.48	03954/ORSE	Tampa cega para condutete de alumínio diam. 3/4"	UNID.	15,00	1,88	15,00	0,00%	28,20	31,31	0,00	0,00	0,00	0,00	0,00	0,00
30.02		<b>LUMINÁRIAS, INTERRUPTORES E TOMADAS</b>													
30.02.1	COT.ELE.001	Arandela externa em corpo injetado em PP (plástico de alta resistência) ou alumínio cor branca, visor jateado em policarbonato, rosca E-27 com lâmpada LED 6,5 ou 7W branca fria (5000 a 6000 k), 100-250 V.	UNID.	28,00	62,50	28,00	0,00%	1.750,00	1.942,75	14,00	0,00	14,00	971,38	0,00	971,38
30.02.02		Caixa de piso CR4 ref. Dutotec para piso completa modelo quadrado (120x120mm) com acabamento aço escovado. Forneimento completa com 2 tomadas 2P+T 10A/250V.	PÇ.	10,00	386,25	0,00	100,00%	0,00	0,00	0,00	0,00	0,00	0,00	0,00	0,00
30.02.3	12147	Conjunto de suporte, espelho 4"x2" acabamento na cor branca, contendo um módulo de tomada 2P+T 10A/250 V	UN	62,00	15,59	62,00	0,00%	966,58	1.073,04	31,00	0,00	31,00	536,52	0,00	536,52
30.02.4	38075	Conjunto de suporte, espelho 4"x2" acabamento na cor branca, contendo dois módulos de tomadas 2P+T 10A/250 V	UN	35,00	17,71	35,00	0,00%	619,85	688,12	17,00	0,00	17,00	334,23	0,00	334,23
30.02.4 A		Conjunto de suporte, espelho 4"x2" acabamento na cor branca, contendo dois módulos de tomadas 2P+T 20A/250 V		1,00	24,05	1,00	0,00%	24,05	26,70	0,50	0,00	0,50	13,35	0,00	13,35
30.02.4 B		Conjunto de suporte, espelho 4"x2" acabamento na cor branca, contendo dois módulos de tomadas 2P+T 20A/250 V		5,00	24,05	5,00	0,00%	120,25	133,49	2,50	0,00	2,50	66,75	0,00	66,75
30.02.4 C		onjunto de suporte, espelho 4"x2" acabamento na cor branca, contendo um módulo de tomada 2P+T 10/250 V + 1 módulo de interruptor 1 tecla simples		17,00	16,56	17,00	0,00%	281,52	312,53	8,00	0,00	8,00	147,07	0,00	147,07
30.02.8	COT.ELE.002	Plafon quadrado 620x620x10,5mm de embutir com módulo LED 40W (mínimo de 3600 lúmens) branca fria (5000 a 6000k), 220 V. Moldura em alumínio cor branco	UNID.	145,00	181,25	18,00	87,59%	3.262,50	3.621,85	9,00	0,00	9,00	1.810,92	0,00	1.810,92
30.02.9	COT.ELE.003	Plafon quadrado 300x300x23m de embutir com módulo LED 24W (mínimo de 1920 lúmens) branca fria (5000 a 6000k), 220 V. Moldura em alumínio cor branca	UNID.	17,00	75,00	17,00	0,00%	1.275,00	1.415,43	8,00	0,00	8,00	666,09	0,00	666,09
30.02.9 A		Conjunto de suporte, espelho 4"x2" acabamento na cor branca, contendo um módulo de interruptor 1 tecla simples 10A/250V	UNID.	16,00	16,56	16,00	0,00%	264,96	294,14	8,00	0,00	8,00	147,07	0,00	147,07
30.02.9 B		Conjunto de suporte, espelho 4"x2" acabamento na cor branca, contendo dois módulos de interruptor 1 tecla simples 10A/250V	UNID.	8,00	21,56	8,00	0,00%	172,48	191,48	4,00	0,00	4,00	95,74	0,00	95,74
30.02.9 C		Conjunto de suporte, espelho 4"x2" acabamento na cor branca, contendo três módulos de interruptor 1 tecla simples 10A/250V	UNID.	1,00	26,56	1,00	0,00%	26,56	29,49	0,50	0,00	0,50	14,74	0,00	14,74
30.02.9 D		Conjunto de suporte, espelho 4"x2" acabamento na cor branca, contendo um módulo de interruptor 1 tecla paralela 10A/250V	UNID.	6,00	19,06	6,00	0,00%	114,36	126,96	3,00	0,00	3,00	63,48	0,00	63,48
30.02.9 E		Conjunto de suporte, espelho 4"x2" acabamento na cor branca, contendo dois módulos de interruptor 1 tecla paralela 10A/250V	UNID.	1,00	19,06	1,00	0,00%	19,06	21,16	0,50	0,00	0,50	10,58	0,00	10,58
30.02.9 F		Conjunto de suporte, espelho 4"x2" acabamento na cor branca, contendo três módulos de interruptor 1 tecla paralela 10A/250V	UNID.	1,00	26,56	1,00	0,00%	26,56	29,49	0,50	0,00	0,50	14,74	0,00	14,74
30.02.9 G		Espelho aquatic 4"x2" com bastidor e módulo de tomada 2P+T 20A/250V	UNID.	1,00	6,56	1,00	0,00%	6,56	7,28	0,50	0,00	0,50	3,64	0,00	3,64
30.02.9 H		Espelho para condutete alumínio 3/4" com tomada 10A/250V	UNID.	158,00	4,06	158,00	0,00%	641,48	712,14	79,00	0,00	79,00	356,07	0,00	356,07
30.02.9 I		Espelho para condutete alumínio 1" com tomada 10A/250V	UNID.	3,00	4,06	3,00	0,00%	12,18	13,52	1,50	0,00	1,50	6,76	0,00	6,76
30.02.9 J		Porta equipamento Plus Light ref. Dutotec com 3 tomadas 2P+T 10/250V. Acabamento na cor branca.	UNID.	10,00	40,31	10,00	0,00%	403,10	447,50	5,00	0,00	5,00	223,75	0,00	223,75
30.02.9 K		Relé fotoelétrico completo com base - 10 A/250V	UNID.	4,00	17,03	4,00	0,00%	68,12	75,62	2,00	0,00	2,00	37,81	0,00	37,81
30.02.9 L		Sensor de movimento - 10 A/250V	UNID.	2,00	31,25	2,00	0,00%	62,50	69,38	1,00	0,00	1,00	34,69	0,00	34,69
30.03		<b>CABOS E ACESSÓRIOS</b>													
30.03.1	91925	Cabo flexível 750V - isolamento PVC 70 graus - #1,5mm2 cor preta	M	500,00	2,69	0,00	100,00%	0,00	0,00	0,00	0,00	0,00	0,00	0,00	0,00
30.03.2	91925	Cabo flexível 750V - isolamento PVC 70 graus - #1,5mm2 cor branca	M	500,00	2,69	100,00	80,00%	269,00	298,63	50,00	0,00	50,00	149,31	0,00	149,31
30.03.3	91927	Cabo flexível 750V - isolamento PVC 70 graus - #2,5mm2 cor preta	M	1.100,00	2,80	300,00	72,73%	840,00	932,52	150,00	0,00	150,00	466,26	0,00	466,26
30.03.4	91927	Cabo flexível 750V - isolamento PVC 70 graus - #2,5mm2 cor cinza	M	1.100,00	2,80	300,00	72,73%	840,00	932,52	150,00	0,00	150,00	466,26	0,00	466,26
30.03.5	91927	Cabo flexível 750V - isolamento PVC 70 graus - #2,5mm2 cor vermelho	M	1.100,00	2,80	300,00	72,73%	840,00	932,52	150,00	0,00	150,00	466,26	0,00	466,26
30.03.6	91927	Cabo flexível 750V - isolamento PVC 70 graus - #2,5mm2 cor azul-claro	M	1.100,00	2,80	300,00	72,73%	840,00	932,52	150,00	0,00	150,00	466,26	0,00	466,26
30.03.7	91927	Cabo flexível 750V - isolamento PVC 70 graus - #2,5mm2 cor verde	M	900,00	2,80	200,00	77,78%	560,00	621,68	100,00	0,00	100,00	310,84	0,00	310,84
30.03.8	91929	Cabo flexível 750V - isolamento PVC 70 graus - #4,0mm2 cor preta	M	50,00	4,93	20,00	60,00%	98,60	109,46	10,00	0,00	10,00	54,73	0,00	54,73
30.03.9	91929	Cabo flexível 750V - isolamento PVC 70 graus - #4,0mm2 cor cinza	M	50,00	4,93	20,00	60,00%	98,60	109,46	10,00	0,00	10,00	54,73	0,00	54,73
30.03.10	91929	Cabo flexível 750V - isolamento PVC 70 graus - #4,0mm2 cor vermelho	M	50,00	4,93	50,00	0,00%	246,50	273,65	25,00	0,00	25,00	136,83	0,00	136,83
30.03.11	91929	Cabo flexível 750V - isolamento PVC 70 graus - #4,0mm2 cor azul-claro	M	50,00	4,93	20,00	60,00%	98,60	109,46	10,00	0,00	10,00	54,73	0,00	54,73
30.03.12	91929	Cabo flexível 750V - isolamento PVC 70 graus - #4,0mm2 cor verde	M	110,00	4,93	20,00	81,82%	98,60	109,46	10,00	0,00	10,00	54,73	0,00	54,73
30.03.24	39258	Cabo sintonax 0,6/1kV - isolamento EPR 90 graus - #2,5mm2 cor preto	M	200,00	4,74	50,00	75,00%	237,00	263,10	25,00	0,00	25,00	131,55	0,00	131,55



PLANILHA ORÇAMENTÁRIA - SALDOS CONTRATUAIS CP 9379/ 2017  
Conclusão da obra da nova Sede do FT de Canoinhas

CÁLCULO ÍNDICE REAJUSTE

INCC JULHO/ 2017

INCC MAIO/ 2020

INCC - M =

Quadro para cálculo da deflação dos serviços novos dos

Aditivo	Deflação a aplicar
Aditivo 1-INCC-M julho-18	3,93%
Aditivo 2-INCC-M fevereiro-19	5,79%

CLIENTE:	Tribunal Regional do Trabalho da 12ª Região														
ENDEREÇO:	Rua Vidal Ramos, Centro - CEP: 89460-044														
MUNICÍPIO:	Canoinhas														
CONTRATADA:															
OBRA:	REFORMA DO PRÉDIO QUE ABRIGARÁ A NOVA SEDE VT CANOINHAS - ETAPA 2		1.000,76	M²											
		CONTRATO								QUANTITATIVO			VALORES (R\$)		
ITEM	REFERÊNCIA	DISCRIMINAÇÃO	UNID	QTDE ORIGINAL	VALOR UNITARIO COM B.D.I.	QTDE SALDO	% ACUMULADO	SALDO R\$	VALOR ATUALIZADO	ESTA MEDIÇÃO	ANTERIOR ACUMULADA	ACUMULADA	ESTA MEDIÇÃO	ANTERIOR ACUMULADA	ACUMULADA
30.03.25	39258	Cabo sintenax 0,6/1kV - isolamento EPR 90 graus - #2,5mm2 cor azul-claro	M	200,00	4,74	50,00	75,00%	237,00	263,10	25,00	0,00	25,00	131,55	0,00	131,55
30.03.26	39259	Cabo sintenax 0,6/1kV - isolamento EPR 90 graus - #4,0mm2 cor preto	M	20,00	7,23	20,00	0,00%	144,60	160,53	10,00	0,00	10,00	80,26	0,00	80,26
30.03.27	39259	Cabo sintenax 0,6/1kV - isolamento EPR 90 graus - #4,0mm2 cor vermelho	M	60,00	7,23	15,00	75,00%	108,45	120,40	7,00	0,00	7,00	56,18	0,00	56,18
32		<b>INSTALAÇÕES HIDROSSANITÁRIAS E PLUVIAIS</b>											1.628,99		1.628,99
32.4		<b>ALIMENTAÇÃO PREDIAL</b>													
32.7		<b>REDE DE DISTRIBUIÇÃO</b>													
32.7.8	89987	REGISTRO DE GAVETA BRUTO, LATÃO, ROSCÁVEL, 3/4", COM ACABAMENTO E CANOPLA CROMADOS, FORNECIDO E INSTALADO EM RAMAL DE ÁGUA, AF. 12/2014	UN	23,00	58,60	1,00	95,65%	58,60	65,05	0,00	0,00	0,00	0,00	0,00	0,00
32.7.15	6140	BOLSA DE LIGAÇÃO EM PVC FLEXÍVEL PARA VASO SANITÁRIO 1.1/2" (40 MM)	UN	19,00	2,74	11,00	42,11%	30,14	33,46	0,00	0,00	0,00	0,00	0,00	0,00
32.7.18	89481	JOELHO 90 GRAUS, PVC, SOLDÁVEL, DN 25MM, INSTALADO EM PRUMADA DE ÁGUA - FORNECIMENTO E INSTALAÇÃO, AF. 12/2014	UN	88,00	3,99	5,00	94,32%	19,95	22,15	0,00	0,00	0,00	0,00	0,00	0,00
32.7.20	89446	TUBO, PVC, SOLDÁVEL, DN 25MM, INSTALADO EM PRUMADA DE ÁGUA - FORNECIMENTO E INSTALAÇÃO, AF. 12/2014	M	319,79	4,41	7,45	97,67%	32,85	36,47	0,00	0,00	0,00	0,00	0,00	0,00
32.7.24	7139	TE SOLDÁVEL, PVC, 90 GRAUS, 25 MM, PARA ÁGUA FRIA PREDIAL (NBR 5648)	UN	26,00	1,15	1,00	96,15%	1,15	1,28	0,00	0,00	0,00	0,00	0,00	0,00
32.7.28	3521	JOELHO PVC, SOLDÁVEL COM ROSCA, 90 GRAUS, 20 MM X 1/2", PARA ÁGUA FRIA PREDIAL	UN	2,00	1,50	1,00	50,00%	1,50	1,67	0,00	0,00	0,00	0,00	0,00	0,00
32.08		<b>DESCONECTORES</b>													
32.08.3	6136	SIFAO EM METAL CROMADO PARA PIA OU LAVATORIO, 1 X 1.1/2"	UN	18,00	162,38	18,00	0,00%	2.922,84	3.244,77	9,00	0,00	9,00	1.622,39	0,00	1.622,39
32.08.4	6149	SIFAO PLÁSTICO TIPO COPO PARA PIA OU LAVATORIO, 1 X 1.1/2"	UN	1,00	11,89	1,00	0,00%	11,89	13,20	0,50	0,00	0,50	6,60	0,00	6,60
32.09		<b>VENTILAÇÃO</b>													
32.09.3	3526	JOELHO PVC, SOLDÁVEL, PB, 90 GRAUS, DN 50 MM, PARA ESGOTO PREDIAL	UN	18,00	2,11	2,00	88,89%	4,22	4,68	0,00	0,00	0,00	0,00	0,00	0,00
32.09.6	9838	TUBO PVC SERIE NORMAL, DN 50 MM, PARA ESGOTO PREDIAL (NBR 5688)	M	88,71	6,55	6,00	93,24%	39,30	43,63	0,00	0,00	0,00	0,00	0,00	0,00
32.09.8	7097	TE SANITÁRIO, PVC, DN 50 X 50 MM, SERIE NORMAL, PARA ESGOTO PREDIAL	UN	10,00	5,96	1,00	90,00%	5,96	6,62	0,00	0,00	0,00	0,00	0,00	0,00
32.10		<b>RAMAIS DE DESCARGA</b>													
32.11		<b>PONTOS DE INSPEÇÃO</b>													
32.12		<b>CAIXA DE GORDURA</b>													
32.12.1	3278	CAIXA INSPEÇÃO, CONCRETO PRE MOLDADO, CIRCULAR, COM TAMPA, D = 40" CM	UN	1,00	63,01	1,00	0,00%	63,01	69,95	0,00	0,00	0,00	0,00	0,00	0,00
33		<b>INSTALAÇÕES DE CLIMATIZAÇÃO</b>											0,00		0,00
33.16	COT.CLIM.016	Caixa de Ventilação com filtro, Modelo CVLD, Capacidade de 2.130 m3/h, Ref. Termodin	UNID.	2,00	2000,00	2,00	0,00%	4.000,00	4.440,58	0,00	0,00	0,00	0,00	0,00	0,00
33.24		Duto retangular de aço galvanizado de 250x300mm	m	55,00	50,00	55,00	0,00%	2.750,00	3.052,90	0,00	0,00	0,00	0,00	0,00	0,00
33.37		Veneziana auto-fechante, para tubo dia. 150 mm (Ventotki)	pc	2,00	62,50	2,00	0,00%	125,00	138,77	0,00	0,00	0,00	0,00	0,00	0,00
33.38		Veneziana auto-fechante, para tubo dia. 100 mm (Ventotki)	pc	1,00	43,75	1,00	0,00%	43,75	48,57	0,00	0,00	0,00	0,00	0,00	0,00
37		<b>INSTALAÇÕES ELÉTRICAS E SINALIZAÇÃO</b>											14.950,12		14.950,12
37.01		<b>OBRAS CIVIS</b>													
37.01.6	84796	Tampa de ferro nodular betumizada 125 daN dim. 70x90 com aro. Padrão Celesc	UN	3,00	617,66	2,00	33,33%	1.235,32	1.371,38	0,00	0,00	0,00	0,00	0,00	0,00
37.02		<b>RAMAL DE ENTRADA DE ENERGIA</b>													
37.02.1	72254	Cabo de cobre nú #35mm2 para malha de aterramento junto ao poste de derivação	M	15,00	38,40	0,00	100,00%	0,00	0,00	0,00	0,00	0,00	0,00	0,00	0,00
37.02.2	72252	Cabo de cobre nú #25mm2 para aterramento de ferragens	M	15,00	20,38	15,00	0,00%	305,70	339,37	0,00	0,00	0,00	0,00	0,00	0,00
37.02.3	72254	Cabo de cobre nú #35mm2 para malha de aterramento junto ao poste de derivação	M	15,00	38,40	0,00	100,00%	0,00	0,00	0,00	0,00	0,00	0,00	0,00	0,00
37.02.4	39264	Cabo de cobre isolado classe B, 7/15kV #35mm2	M	100,00	37,50	100,00	0,00%	3.750,00	4.163,04	50,00	0,00	50,00	2.081,52	0,00	2.081,52
37.02.5	92984	Cabo de cobre isolado cor azul-claro classe 0,6/1kV #25mm2	M	25,00	16,10	25,00	0,00%	402,50	446,83	12,00	0,00	12,00	214,48	0,00	214,48
37.02.6	73780/1	Chave fusível unipolar, classe 15 kV, 100 A com gancho load buster	UN	3,00	162,64	3,00	0,00%	487,92	541,66	0,00	0,00	0,00	0,00	0,00	0,00
37.02.8	03257/ORSE	Conector cunha 4 x 4 AWG CAA	UNID.	3,00	32,50	0,00	100,00%	0,00	0,00	0,00	0,00	0,00	0,00	0,00	0,00
37.02.9	1884	CURVA 90 GRAUS, LONGA, DE PVC RIGIDO ROSCAVEL, DE 1", PARA ELETRODUTO	UN	1,00	3,14	1,00	0,00%	3,14	3,49	0,00	0,00	0,00	0,00	0,00	0,00
37.02.10	1793	CURVA 90 GRAUS DE FERRO GALVANIZADO, COM ROSCA BSP FEMEA, DE 4"	UN	1,00	453,29	1,00	0,00%	453,29	503,22	0,50	0,00	0,50	251,61	0,00	251,61
37.02.11	34519	Cruzeta de concreto dim. 90x112,5x2400mm	UN	4,00	139,33	4,00	0,00%	557,32	618,71	0,00	0,00	0,00	0,00	0,00	0,00
37.02.12	21132	ELETRODUTO EM AÇO GALVANIZADO ELETROLITICO, PESADO, DIÂMETRO 4", PARDE DE 2,25 MM	M	6,00	87,84	6,00	0,00%	527,04	585,09	3,00	0,00	3,00	292,55	0,00	292,55
37.02.13	2685	ELETRODUTO DE PVC RIGIDO ROSCAVEL DE 1" - SEM LUMA	M	9,00	4,86	9,00	0,00%	43,74	48,56	4,00	0,00	4,00	21,58	0,00	21,58
37.02.14	39248	ELETRODUTO PEAD FLEXÍVEL PAREDE SIMPLES, CORRUGAÇÃO HELICOIDAL, COR PRETA, SEM ROSCA, DE 4", PARA CABEAMENTO SUBTERRÂNEO (NBR 15715)	M	20,00	20,04	0,00	100,00%	0,00	0,00	0,00	0,00	0,00	0,00	0,00	0,00
37.02.15	03453/ORSE	Elo fusível 6k classe 15 kV	UNID.	3,00	9,49	3,00	0,00%	28,47	31,61	0,00	0,00	0,00	0,00	0,00	0,00
37.02.16	38059	Haste de aterramento aço cobreado dim. 5/8"x2400mmx0,254mm c/conector	UN	1,00	198,45	0,00	100,00%	0,00	0,00	0,00	0,00	0,00	0,00	0,00	0,00
37.02.17	09352/ORSE	Isolador pino polimerico 15 kv	UNID.	3,00	35,75	3,00	0,00%	107,25	119,06	0,00	0,00	0,00	0,00	0,00	0,00
37.02.18	01593/ORSE	Mão francesa plana em ferro galvanizado á fogo dim. 726mm	UNID.	2,00	8,43	2,00	0,00%	16,86	18,72	0,00	0,00	0,00	0,00	0,00	0,00
37.02.18 A		Luva de FG á fogo diam. 4" NBR 5598	UNID.	2,00	12,50	2,00	0,00%	25,00	27,75	1,00	0,00	1,00	13,88	0,00	13,88
37.02.18 B		Luva de pvc anti-queima diam. 4"	UNID.	4,00	1,25	4,00	0,00%	5,00	5,55	2,00	0,00	2,00	2,78	0,00	2,78
37.02.18 C		Porca serrada diam. 16mm FG á fogo	UNID.	10,00	1,25	10,00	0,00%	12,50	13,88	5,00	0,00	5,00	6,94	0,00	6,94
37.02.18 D		Terminal sapata para cabo 25mm2	UNID.	2,00	6,25	2,00	0,00%	12,50	13,88	1,00	0,00	1,00	6,94	0,00	6,94
37.02.18 E		Terminal sapata para cabo 95mm2	UNID.	2,00	6,25	2,00	0,00%	12,50	13,88	1,00	0,00	1,00	6,94	0,00	6,94
37.02.18 F		Terminal á compressão para cabo 35mm2	UNID.	8,00	5,00	8,00	0,00%	40,00	44,41	4,00	0,00	4,00	22,20	0,00	22,20
37.02.18 G		Terminal á compressão para cabo 25mm2	UNID.	2,00	5,00	2,00	0,00%	10,00	11,10	1,00	0,00	1,00	5,55	0,00	5,55
37.02.19	4127	Mufa termocontrátil classe 15 kV para cabo isolado #35mm2 uso ao tempo	UN	4,00	223,76	4,00	0,00%	895,04	993,62	2,00	0,00	2,00	496,81	0,00	496,81
37.02.20	4161	Mufa termocontrátil classe 15 kV para cabo isolado #35mm2 uso interno	UN	4,00	277,90	4,00	0,00%	1.111,60	1.234,04	2,00	0,00	2,00	617,02	0,00	617,02
37.02.21	83641	Para-raios 10kA, 12kV para classe 15 kV, sistema neutro aterrado	UN	3,00	508,01	3,00	0,00%	1.524,03	1.691,89	1,50	0,00	1,50	845,95	0,00	845,95
37.03		<b>SUBESTACAÇÃO PEDESTAL E MEDIÇÃO</b>													
37.03.1	04120/ORSE	Cabo eproténax 90 graus classe 0,6/1kV # 95,0mm2 isolamento cor vermelho	M	40,00	37,66	40,00	0,00%	1.506,40	1.672,32	40,00	0,00	40,00	1.672,32	0,00	1.672,32
37.03.2	04120/ORSE	Cabo eproténax 90 graus classe 0,6/1kV # 95,0mm2 isolamento cor branca	M	40,00	37,66	40,00	0,00%	1.506,40	1.672,32	40,00	0,00	40,00	1.672,32	0,00	1.672,32
37.03.3	04120/ORSE	Cabo eproténax 90 graus classe 0,6/1kV # 95,0mm2 isolamento cor preta	M	40,00											









PLANILHA ORÇAMENTÁRIA - SALDOS CONTRATUAIS CP 9379/ 2017  
Conclusão da obra da nova Sede do FT de Canoinhas

CÁLCULO ÍNDICE REAJUSTE

INCC JULHO/ 2017

INCC MAIO/ 2020

INCC - M =

Quadro para cálculo da deflação dos serviços novos dos

Aditivo	Deflação a aplicar
Aditivo 1-INCC-M julho-18	3,93%
Aditivo 2-INCC-M fevereiro-19	5,79%

ITEM	REFERÊNCIA	DISCRIMINAÇÃO	CONTRATO						QUANTITATIVO			VALORES (R\$)			
			UNID	QTDE ORIGINAL	VALOR UNITARIO COM B.D.I.	QTDE SALDO	% ACUMULADO	SALDO R\$	VALOR ATUALIZADO	ESTA MEDIÇÃO	ANTERIOR ACUMULADA	ACUMULADA	ESTA MEDIÇÃO	ANTERIOR ACUMULADA	ACUMULADA
CLIENTE:		Tribunal Regional do Trabalho da 12ª Região													
ENDERECO:		Rua Vidal Ramos, Centro - CEP: 89460-044													
MUNICIPIO:		Canoinhas													
CONTRATADA:															
OBRA:		REFORMA DO PRÉDIO QUE ABRIGARÁ A NOVA SEDE VT CANOINHAS - ETAPA 2													
			1.000,76	M²											
<b>ADITIVO 02</b>															
B1		PREV. INCENDIO - REDE DE HIDRANTES												0,00	0,00
1.10		ABRIGO PARA HIDRANTE, 90X60X17CM, COM REGISTRO GLOBO ANGULAR 45 GRAUS 2 1/2", ADAPTADOR STORZ 2 1/2", MANGUEIRA DE INCÊNDIO 2x15M, REDUÇÃO 2 1/2 X 1 1/2" E ESGUICHO EM LATÃO 1 1/2" - FORNECIMENTO E INSTALAÇÃO. AF_08/2017	un.	2,00	1337,70	0,80	60,00%	1.070,16	1.119,29	0,00	0,00	0,00	0,00	0,00	0,00
B9		Pintura das portas semi-ocas													
9.1		Aplicação de massa para madeira e lixamento	m²	201,60	21,13	21,60	89,29%	456,41	477,36	0,00	0,00	0,00	0,00	0,00	0,00
9.2		Fundo preparador e nivelador branco coralit	m²	201,60	7,39	71,60	64,48%	529,12	553,42	0,00	0,00	0,00	0,00	0,00	0,00
9.3		Aplicação de tinta esmalte em duas demãos na cor cinza médio	m²	201,60	19,46	116,60	42,16%	2.269,04	2.373,20	0,00	0,00	0,00	0,00	0,00	0,00
TOTAL GERAL					12.348,17										
<b>ADITIVO 03</b>															
C1		DIVISÓRIAS INTERNAS												60.323,39	60.323,39
1.1		Divisórias internas em painel naval conforme projeto arquitetônico	m²	25,07	209,76	25,07	0,00%	5.258,89	5.452,92	0,00	0,00	0,00	0,00	0,00	0,00
1.2		Vidro liso incolor 4 mm	m²	9,66	112,35	9,66	0,00%	1.084,80	1.124,81	0,00	0,00	0,00	0,00	0,00	0,00
1.5.1		KIT DE PORTA DE MADEIRA PARA PINTURA, SEMI-OCA (LEVE OU MÉDIA), PADRÃO MÉDIO, 90X210CM, ESPESSURA DE 3,5CM, ITENS INCLUSOS: DOBRADIÇAS, MONTAGEM E INSTALAÇÃO DO BATENTE, FECHADURA COM EXECUÇÃO DO FURO - FORNECIMENTO E INSTALAÇÃO. AF_08/2015	un.	1,00	688,33	0,00	99,76%	1,65	1,83	0,00	0,00	0,00	0,00	0,00	0,00
C2		GRANITOS E PEDRAS				0		0	0						
2.3		Acabamento em granito polido na parede (guarda-corpo em gesso acartonado)	m²	1,20	548,44	1,20	0,00%	658,13	730,62	0,00	0,00	0,00	0,00	0,00	0,00
C3		PAREDES				0		0	0						
3.1		Parede em gesso acartonado com estrutura reforçada(tipo steelframe) na escada de acesso ao público.	m²	19,53	127,36	1,03	94,73%	131,18	136,03	0,52	0,00	0,52	72,81	0,00	72,81
3.4		PINTURA DESTAS PAREDES			0,00										
3.4.1		Pintura interna - Fundo Preparador	m²	39,06	2,59	39,06	0,00%	101,17	112,31	39,06	0,00	39,06	112,31	0,00	112,31
3.4.2		Pintura Interna - Aplicação e lixamento de massa látex em paredes, uma demão. Af_06/2014	m²	39,06	10,13	39,06	0,00%	395,68	439,26	39,06	0,00	39,06	439,26	0,00	439,26
3.4.3		Pintura Interna - Aplicação manual de pintura com tinta látex acrílica em paredes, duas demãos. Af_06/2014	m²	39,06	14,21	39,06	0,00%	555,04	616,17	39,06	0,00	39,06	616,18	0,00	616,18
3.5		PORTA NESTA PAREDE COM PINTURA			0,00										
3.5.1		KIT DE PORTA DE MADEIRA PARA PINTURA, SEMI-OCA (LEVE OU MÉDIA), PADRÃO MÉDIO, 90X210CM, ESPESSURA DE 3,5CM, ITENS INCLUSOS: DOBRADIÇAS, MONTAGEM E INSTALAÇÃO DO BATENTE, FECHADURA COM EXECUÇÃO DO FURO - FORNECIMENTO E INSTALAÇÃO. AF_08/2015	un.	1,00	650,71	0,23	77,00%	149,66	166,14	0,00	0,00	0,00	0,00	0,00	0,00
C5		PINTURA EXTERNA - PLACA CIMENTÍCIA				0		0	0						
5.1		Aplicação de massa elástica específica para aplicação em juntas de placas cimentícias em fachada exterior - 3 Demãos	m	869,00	24,68	306,00	64,79%	7.552,08	7.830,71	150,00	0,00	150,00	4.109,75	0,00	4.109,75
5.2		Aplicação de fundo preparador	m²	878,00	5,64	315,00	64,12%	1.776,60	1.842,14	0,00	0,00	0,00	0,00	0,00	0,00
5.3		Aplicação de textura acrílica rústica - acabamento GRAFIATO	m²	878,00	30,43	317,60	63,83%	9.664,57	10.021,15	0,00	0,00	0,00	0,00	0,00	0,00
5.4		Aplicação de tinta acrílica losco completo premium - 3 Demãos	m²	878,00	23,76	738,00	15,95%	17.534,88	18.181,83	369,00	0,00	369,00	9.733,12	0,00	9.733,12
5.5		Montagem e desmontagem de andaime	m²	1.148,40	8,08	398,40	65,31%	3.219,07	3.337,84	199,20	0,00	199,20	1.786,82	0,00	1.786,82
5.6		Locação mensal de andaime - 30 dias	m²	1.148,40	6,11	398,40	65,31%	2.434,22	2.524,04	199,20	0,00	199,20	1.351,17	0,00	1.351,17
C6		PINTURA INTERNA - DIFERENÇA ENTRE PLANILHA E OBRA				0		0	0						
6.1		Fundo Preparador	m²	290,79	2,59	70,79	75,66%	183,35	203,54	0,00	0,00	0,00	0,00	0,00	0,00
6.2		Aplicação e lixamento de massa látex em paredes, uma demão. Af_06/2014	m²	290,79	10,13	70,79	75,66%	717,10	796,10	0,00	0,00	0,00	0,00	0,00	0,00
6.3		Aplicação manual de pintura com tinta látex acrílica em paredes, duas demãos. Af_06/2014	m²	780,79	12,51	350,79	55,07%	4.388,38	4.871,75	0,00	0,00	0,00	0,00	0,00	0,00
C7		PAVIMENTAÇÃO INTERNA				0		0	0						
7.1		Rodapé de poliestireno - diferença projeto x planilha obra	m	253,86	23,91	253,86	0,00%	6.069,79	6.738,35	0,00	0,00	0,00	0,00	0,00	0,00
C8		GRADIL NO MURO PERIMETRAL				0		0	0						
8.1		Gradil em malha de arame galvanizado revestido em PVC na cor verde - Dim. 250x103 cm.	m²	27,04	262,84	27,04	0,00%	7.107,19	7.890,01	0,00	0,00	0,00	0,00	0,00	0,00
8.2		Poste para gradil revestido em pvc na cor verde dim. 40x60 mm com 1,08 de altura.	un.	18,00	146,86	18,00	0,00%	2.643,48	2.934,64	0,00	0,00	0,00	0,00	0,00	0,00
8.3		Conjunto de fixação de gradil	un.	36,00	9,09	36,00	0,00%	327,24	363,28	0,00	0,00	0,00	0,00	0,00	0,00
8.4		FECHAMENTO DO VÃO ENTRE SUBESTAÇÃO E PRÉDIO PRINCIPAL													
8.9		Pintura Externa - FUNDO PREPARADOR	m²	1,50	2,59	1,50	0,00%	3,89	4,31	0,00	0,00	0,00	0,00	0,00	0,00
8.10		Pintura Externa - Aplicação de tinta acrílica em 2 demãos	m²	1,50	10,80	1,50	0,00%	16,20	17,98	0,00	0,00	0,00	0,00	0,00	0,00
C9		COBERTURA				0		0	0						
9.1		Fornecimento e instalação de capa de muro com pingadeira para a platibanda da edificação. Inclui transporte vertical, argamassa de assentamento e rejuntamento.	m	120,00	116,19	32,00	73,33%	3.718,08	3.855,26	0,00	0,00	0,00	0,00	0,00	0,00
C11		Pavimentação Externa				0		0	0						

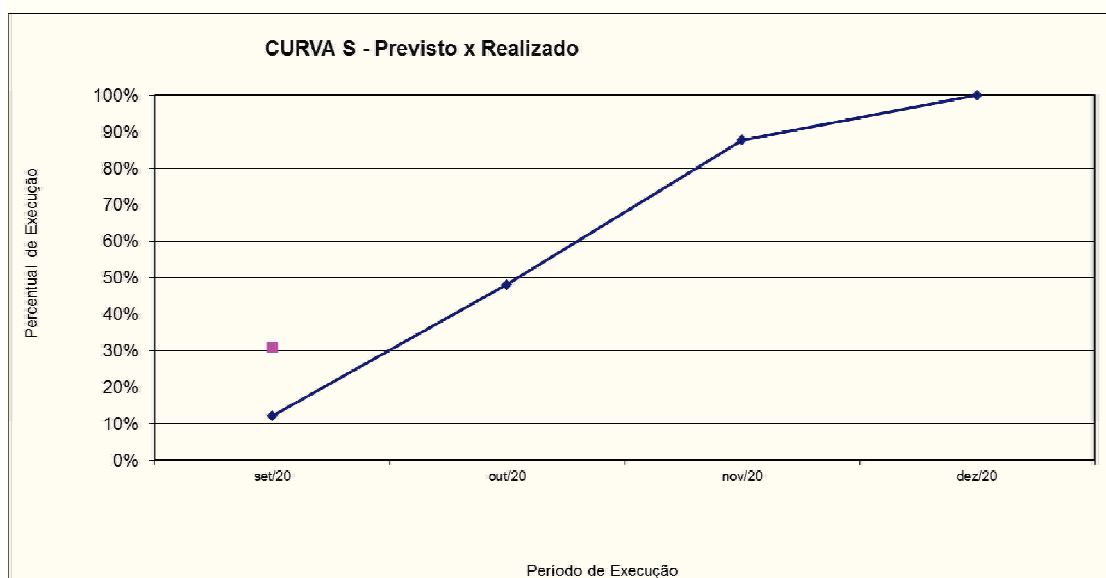


De: SPO/SEOB

Para: SECAD

**Assunto: ENCAMINHAMENTO DA 1ª MEDIÇÃO (ETAPA 02)****Processo: 7792/2020****Prezado Diretor,**

Encaminha-se, para pagamento, a nota fiscal n.º 1764, da empresa Engedix – Soluções de Engenharia Eirelli, no valor de **R\$ 185.914,13 (cento e oitenta e cinco mil e novecentos e catorze reais e treze centavos)** correspondente à **1ª medição** contratual da obra da 2ª etapa (complementar) da reforma do prédio que abrigará a nova sede da Vara de canoinhas.



Esta medição, corresponde a **30,79%** do valor previsto no contrato, estando acima do cronograma inicial, o que é positivo, mas não significará um menor prazo de obra, visto que as instalações de ar condicionado e elevador,



dependem de uma série de atividades predecessoras, o que não deve permitir que as medições seguintes tenham a mesma ordem de grandeza. A medição foi feita com base na última vistoria (23/09/2020), o valor desta medição supera portanto o valor previsto no cronograma, visto que a empresa conseguiu adiantar com os seus fornecedores muitos insumos, destacando que praticamente todo o material das instalações elétricas, rede lógica, preventivo de incêndio já estão na obra. Houve também avanço significativo das etapas externas: o piso em paver está concluído, e a fachada lateral em placa cimentícia também está praticamente concluída (90%).

As atividades de pintura interna e externa também tiveram avanços significativos com equipes organizadas e uniformizadas, com o uso de EPs.

Está previsto para esta semana uma limpeza geral, com a remoção de pó. Serão feitas caixas para a iluminação de emergência no forro em drywall e passagens de fiações do sistema de iluminação de emergência. Estão sendo feitas as passagens de circuitos elétricos e rede lógica que estavam faltando, sendo colocado o forro nos locais onde não existem interferências com outras instalações.

De acordo com a Arq. Diana, as louças da obra e metais foram todos comprados, e logo estarão na obra. Também no dia 23/09/2020 foi feita uma vistoria conjunta com o técnico do elevador (doc. 40), foram constatadas algumas exigências que precisam ser atendidos para que a empresa possa montar o equipamento, no entanto são detalhes que podem ser solucionados de forma relativamente rápida e simples, cabe então transcrever alguns pontos importantes do doc. 40:

- Revestir a caixa do elevador internamente com placas cimentícias, visto que o drywall com gesso não é permitido;
- Executar rebaixo e soldas para a fixação das portas
- Prover os circuitos elétricos de forma diferente do que está hoje no quadro elétrico principal
- Outros detalhes.

Foram incluídos os seguintes documentos a seguir (docs. **38/44**):

- Diários de obra (ref. Agosto e Setembro 2020) – doc.38/39
- Relatório de pendências para o Elevador – doc. 40
- Relatório fotográfico da medição – doc. 41
- Nota fiscal da medição – doc. 43;
- Planilhas da medição 01 – doc.44;

Solicita-se providências aos setores competentes para conferência dos demais documentos exigidos no contrato (recebidos e enviados por e-mail nesta mesma data), bem como o encaminhamento ao pagamento do valor medido.

À consideração superior.

**João Carlos Godoy Ilha**  
Eng. Civil – CREA 28.978-2  
Assistente-Chefe do SEOB  
Serviço de Projetos e Obras – SPO

De acordo,

**Kristina Natalia Cancelier**  
Diretora do SPO  
Serviço de Projetos e Obras – SPO



PREFEITURA MUNICIPAL DE XANXERÊ  
SECRETARIA DE ADMINISTRAÇÃO E FINANÇAS  
NOTA FISCAL DE SERVIÇO ELETRÔNICA / NFS-e

Número do RPS	Número da nota 1764
Data da emissão da nota 25/09/2020 14:45:19	
Data do fato gerador 25/09/2020 14:45:19	
Código de verificação SXOX9AQ30	

## PRESTADOR DE SERVIÇOS

Nome fantasia:  
Nome/Razão social: ENGEDIX SOLUCOES DE ENGENHARIA EIRELI  
CPF/CNPJ: 81.546.988/0001-90 Inscrição municipal: 3992  
Endereço: R TENENTE ANTONIO JOAO Número: 301 Bairro: CENTRO CEP: 89820-000  
Complemento:  
Município: Xanxerê UF: SC  
E-mail: ivanete@engedix.com.br Site:

Inscrição estadual: 252721047  
Telefone: (49) 3433-3179  
Celular:

## TOMADOR DE SERVIÇOS

Nome fantasia: TRIBUNAL REGIONAL DO TRABALHO DA 12a REG  
Nome/Razão social: TRIBUNAL REGIONAL DO TRABALHO DA 12A REGIAO  
CPF/CNPJ: 02.482.005/0001-23 Inscrição municipal: 63 Inscrição estadual:  
Endereço: ESTEVES JUNIOR Número: 395 Bairro: CENTRO  
Complemento:  
Município: Florianópolis UF: SC  
E-mail: sepag@trt12.jus.br Telefone: Celular:

## DISCRIMINAÇÃO DOS SERVIÇOS

	Valor unitário	Qtd	Valor do serviço	Base de cálculo (%)	ISS
Execução de serviços com fornecimento de material, equipamentos e mão de obra para execução da reforma do prédio que abrigará a nova sede da Vara do Trabalho de Canoinhas, com retrofit de fachada e modernização das instalações, visando otimizar o desempenho energético da edificação, em atendimento a IN 2/2014 do MPOG, conforme contrato CD nº 7792/2020 e 1ª medição. CNO nº 90.004.29451/73 ISS 3% sobre mão de obra Município de Canoinhas INSS 11% sobre valor da mão de obra. Valor da mão de obra - R\$ 56.889,72 Valor de material e equipamentos R\$ 129.024,40	185.914,1200	1,0000	185.914,1200	56.889,72x3,00 =	1.706,69

## Forma de Pagamento

Parcela	Vencimento	Tipo	Valor (R\$)	Parcela	Vencimento	Tipo	Valor (R\$)	Parcela	Vencimento	Tipo	Valor (R\$)
1		À vista	167.073,59								

## RETENÇÕES FEDERAIS

PIS/PASEP	COFINS	INSS	IR	CSLL	Outras retenções
R\$ 1.208,44	R\$ 5.577,42	R\$ 6.257,87	R\$ 2.230,97	R\$ 1.859,14	R\$ 0,00
<b>Valor bruto = R\$ 185.914,12</b>			<b>Valor líquido = R\$ 167.073,59</b>		

## Códigos dos serviços:


07.02 - Execução, por administração, empreitada ou subempreitada, de obras de construção civil, hidráulica ou elétrica e de outras obras semelhantes, inclusive sondagem, perfuração de poços, escavação, drenagem e irrigação, terraplanagem, pavimentação, concretagem e a instalação e montagem de produtos, peças e equipamentos (exceto o fornecimento de mercadorias produzidas pelo prestador de serviços fora do local da prestação dos serviços, que fica sujeito ao ICMS).

Desc. condicionado(R\$)	Desc. incondicionado(R\$)	Deduções(R\$)	Base de cálculo(R\$)	Valor ISS(R\$)
0,00	0,00	129.024,40	56.889,72	1.706,69

Documento no docto PROAD nº 45948



Documento 54 do PROAD 7792/2020. Para verificar a autenticidade desta cópia, acesse o seguinte endereço eletrônico e informe o código 2020.JVTY.QYTQ:  
<https://proad.trt12.jus.br/proad/pages/consultadocumento.xhtml>

 <b>PREFEITURA MUNICIPAL DE XANXERÊ</b> <b>SECRETARIA DE ADMINISTRAÇÃO E FINANÇAS</b> <b>NOTA FISCAL DE SERVIÇO ELETRÔNICA / NFS-e</b>	Número do RPS	Número da nota 1764
	Data da emissão da nota 25/09/2020 14:45:19	
	Data do fato gerador 25/09/2020 14:45:19	
	Código de verificação SXOX9AQ30	

**PRESTADOR DE SERVIÇOS**

Nome fantasia:  
 Nome/Razão social: ENGEDIX SOLUCOES DE ENGENHARIA EIRELI  
 CPF/CNPJ: 81.546.988/0001-90 Inscrição municipal: 3992  
 Endereço: R TENENTE ANTONIO JOAO Número: 301 Bairro: CENTRO CEP: 89820-000  
 Complemento:  
 Município: Xanxerê UF: SC  
 E-mail: ivanete@engedix.com.br Site:  
 Inscrição estadual: 252721047  
 Telefone: (49) 3433-3179  
 Celular:

**TOMADOR DE SERVIÇOS**

Nome fantasia: TRIBUNAL REGIONAL DO TRABALHO DA 12a REG  
 Nome/Razão social: TRIBUNAL REGIONAL DO TRABALHO DA 12A REGIAO  
 CPF/CNPJ: 02.482.005/0001-23 Inscrição municipal: 63 Inscrição estadual:  
 Endereço: ESTEVES JUNIOR Número: 395 Bairro: CENTRO  
 Complemento:  
 Município: Florianópolis UF: SC  
 E-mail: sepag@trt12.jus.br Telefone: Celular:

**OUTRAS INFORMAÇÕES**

Natureza da operação: Tributação fora do município  
 Situação tributária do ISSQN: Retenção  
 Local da prestação do serviço: Canoinhas

Esta NFS-e foi emitida com respaldo na Lei Complementar nº 2880, de 09 de dezembro de 2005, regulamentada pelo Decreto nº 317, de 30 de Novembro de 2010.

O ISS desta NFS-e é devido fora deste município.

Situação desta NFS-e: Retida

Dados para pagamento

Banco CEF 104

Agência 0701-5

Operação 003

CC 785-0

Valor aproximado do tributo federal - R\$ 7.651,67 (13,45%), estadual - R\$ 0,00 (0,00%), municipal - R\$ 1.792,03 (3,15%), com base na Lei 12.741/2012 e no Decreto 8.264/2014 - Fonte: IBPT



Verificar autenticidade

**TERMO DE LIQUIDAÇÃO**  
 Liquida-se a presente documento de acordo com o Artigo 63 da Lei nº 4.320/64  
 O documento refere-se ao original da 1ª via, arquivado neste Setor.  
 E.H. 02/10/2020

EDINETE VOLPATO D. DE SOUZA  
 Técnico Judiciário

2022 543

39-16

CO. 7792/2020

**ATESTADO DE CONFORMIDADE PARA PAGAMENTO DA NOTA FISCAL DE  
MÃO DE OBRA NÃO RESIDENTE**

LIQUIDAÇÃO DA NOTA FISCAL			
CONTRATO/PROAD Nº: 7792/2020	UNIDADE:		
EMPRESA CONTRATADA:			
PERÍODO DA VIGÊNCIA DO CONTRATO:	ENGEDIX		
RESPONSÁVEL:			
Item	SIM	NÃO	Não se aplica
<b>1. NA LIQUIDAÇÃO MENSAL DA NOTA FISCAL:</b>			
1.1 O Fiscal de Contrato atestou a conformidade na prestação dos serviços (Caso afirmativo informar o número do marcador do referido documento do respectivo proad)	x		
1.2 Valor da Nota Fiscal corresponde ao valor contratual mensal			x
1.3 Verificar se o CNPJ da contratada contido na Nota Fiscal é o mesmo que consta da Nota de Empenho)	x		
1.4 Período da prestação de serviços está correto (sempre corresponde ao mês anterior ao da fatura)			x
<b>2. VALIDADE DAS CERTIDÕES NEGATIVAS:</b>			
2.1 Certidão negativa de débitos trabalhistas	x		
2.2 GRF (FGTS)	x		
2.3 Certidão conjunta de débitos relativos as Tributos Federais e Divida Ativa da União	x		
2.4 Certidão Negativa de Débitos Salariais			x
2.5 Prova de regularidade com a Fazenda Estadual	x		
2.6 Prova de regularidade com a Fazenda Municipal	x		
<b>3. OUTROS ITENS PREVISTOS NO EDITAL/CONTRATO</b>			
3.1			
3.2			
3.3			
3.4			
3.5			
3.6			



05/10/20 18:14 USUARIO : GAMBA  
DATA EMISSAO : 05Out20 TIPO OB: 11 NUMERO : 2020OB802398  
UG/GESTAO EMITENTE: 080013 / 00001 - TRIBUNAL REGIONAL DO TRABALHO DA 12A.REGI  
BANCO : 001 AGENCIA : 3582 CONTA CORRENTE : 997380632  
FAVORECIDO : 81546988/0001-90 - ENGEDIX SOLUCOES DE ENGENHARIA EIRELI  
BANCO : 104 AGENCIA : 0701 CONTA CORRENTE : 7850  
DOCUMENTO ORIGEM : 080013/00001/2020NP001144 SIST. ORIGEM : GESTAOCOMP  
NUMERO BANCARIO : 004016064-5 PROCESSO : CD-7792/2020  
VALOR : 167.073,58

IDENT. TRANSFER. :  
OBSERVACAO DATA SAQUE BACEN: 05/10/20  
PAGAMENTO DA NOTA FISCAL 1764. REFORMA DO PRÉDIO QUE ABRIGARÁ A NOVA SEDE DA V  
ARA DO TRABALHO DE CANOINHAS. 1A. MEDIÇÃO. PROAD 7792/2020. RETIDO R\$ 1.706,69  
REF. ISS

CONTINUA ...

PF1=AJUDA PF3=SAI PF4=ESPELHO PF9=HISTORICO PF12=RETORNA



Documento 55 do PROAD 7792/2020. Para verificar a autenticidade desta cópia,  
acesse o seguinte endereço eletrônico e informe o código 2020.KMXV.TPGX:  
<https://proad.trt12.jus.br/proad/pages/consultadocumento.xhtml>

05/10/20 18:14

USUARIO : GAMBA

DATA EMISSAO : 05Out20 TIPO OB: 11

NUMERO : 2020OB802398

UG/GESTAO EMITENTE: 080013 / 00001 - TRIBUNAL REGIONAL DO TRABALHO DA 12A.REGI

BANCO : 001 AGENCIA : 3582 CONTA CORRENTE : 997380632

FAVORECIDO : 81546988/0001-90 - ENGEDIX SOLUCOES DE ENGENHARIA EIRELI

BANCO : 104 AGENCIA : 0701 CONTA CORRENTE : 7850

VALOR : 167.073,58

L	EVENTO	INSCRICAO	CLAS.CONT	CLAS.ORB	VALOR
---	--------	-----------	-----------	----------	-------

01	401003	2020NE000543400		33903916	
----	--------	-----------------	--	----------	--

167.073,58

02	531814	2020NE000543	213110400	33903916	
----	--------	--------------	-----------	----------	--

167.073,58

03	561602	0100000000400C			
----	--------	----------------	--	--	--

167.073,58

LANCADO POR : 58654976934 - GAMBA

UG : 080013 05Out20 15:57

PF1=AJUDA PF2=SN PF3=SAI PF4=ESPELHO PF5=EVEN./CON. PF9=HISTORICO PF12=RETORNA

05/10/20 18:14

USUARIO : GAMBA

DATA EMISSAO : 05Out20 VENCIMENTO: 05Out20 NUMERO : 2020DF800788  
UG/GESTAO EMITENTE: 080013 / 00001 - TRIBUNAL REGIONAL DO TRABALHO DA 12A.REGI  
CONTRIBUINTE : 81546988/0001-90 - ENGEDIX SOLUCOES DE ENGENHARIA EIRELI  
RECURSOS : COM VINCULACAO DE PAGAMENTO  
PROCESSO : CD-7792/2020 DOC.ORIGEM 080013 / 00001 / 2020NP001144  
PERIODO APURACAO : 05Out20 PERCENTUAL :  
REFERENCIA : REC. BRUTA ACUMULADA:  
RECEITA : 6147  
VALORES : BASE DE CALCULO : 185914,12  
RECEITA : 10.875,98  
MULTA : QUIT.CONF.PORT.SRF 913 DE 25/07/02  
JUROS DE MORA : 009/ 0001 , EM 05/10/20  
TOTAL : 10.875,98

OBSERVACAO

Recolhimento de IRRF e contribuições, retidas cfe. Instr. Normativa RFB 1234/2012, ref. Pagamento da Nota Fiscal 1764. Reforma do prédio que abrigará a nova sede da Vara do Trabalho de Canoinhas. 1a. Medição. Proad 7792/2020.

LANCADO POR : 58654976934 - GAMBA UG : 080013 05Out20 15:33

PF1=AJUDA PF2=DADOS ORC/FIN PF3=SAI PF4=ESPELHO PF12=RETORNA

05/10/20 18:14

USUARIO : GAMBÁ

DATA EMISSAO : 05Out20

NUMERO : 2020GP800180

UG/GESTAO EMITENTE: 080013/00001-TRIBUNAL REGIONAL DO TRABALHO DA 12A.REGIAO

RECOLHEDOR : 900042945173

CODIGO DE PGTO : 2682 - CONTRIB RET S/A NF/FATURA PRESTADORA SERV-CEI

COMPETENCIA : SET20

RECURSO : 3

PROCESSO : CD-7792/2020

DOCUMENTO ORIGEM : 080013/00001/2020NP001144 NUMERO REMESSA :

QUIT.CONF.RESOL. INSS/DC NO.100, 26/08/02

009/ 3582 , EM 05/10/20

VALOR INSS : 6.257,87

VALOR OUTRAS ENTIDADES :

VALOR ATM/MULTA/JUROS :

TOTAL : 6.257,87

OBSERVACAO

Recolhimento de contribuição, retida cfe. Instr. Normativa RF 971/2009, ref. P  
agamento da Nota Fiscal 1764. Reforma do prédio que abrigará a nova sede da Va  
ra do Trabalho de Canoinhas. 1a. Medição. Proad 7792/2020.

LANCADO POR : 58654976934 - GAMBÁ UG : 080013 05Out20 15:33

PF1=AJUDA PF2=DADOS ORC/FIN PF3=SAI PF4=ESPELHO PF12=RETORNA