



# #BRASIL SEM TRABALHO INFANTIL



Programa de Combate ao  
Trabalho Infantil e de  
Estímulo à Aprendizagem

 **JUSTIÇA DO TRABALHO**  
Tribunal Regional do Trabalho da 12ª Região (SC)

## INTRODUÇÃO

Caros/as professores/as e alunos/as,

O Programa de Combate ao Trabalho Infantil e de Estímulo à Aprendizagem no âmbito da Justiça do Trabalho visa a desenvolver, em caráter permanente, ações em prol da erradicação do trabalho infantil no Brasil e da adequada profissionalização do adolescente. O objetivo é reunir a comunidade para discutir os efeitos nocivos do trabalho infantil na vida das crianças e dos adolescentes e chamar para uma reflexão acerca do papel que cada indivíduo exerce como agente transformador dessa dura realidade.

Nosso intuito é conscientizar o maior número de pessoas de que há alternativas para a inclusão social dessas crianças e adolescentes, e que o trabalho precoce não é uma delas. A profissionalização do adolescente é uma alternativa para a inclusão social. Escolas integrais com programas educacionais que motivem as crianças a permanecer na escola constituem outra alternativa.

Nessa perspectiva, é de suma importância que o tema seja tratado diretamente com o público-alvo, nossas crianças e adolescentes, buscando soluções capazes de ressignificar pensamentos e verdades que, por questões culturais, acabam se repetindo em ciclos geracionais.

Pensando nisso, inspirado em uma iniciativa destinada a difundir os 17 Objetivos de Desenvolvimento Sustentável que fazem parte da Agenda 2030 da ONU - Organização das Nações Unidas, o Programa criou um jogo de tabuleiro para crianças de 8 a 10 anos destinado a tratar com ludicidade o tema proposto. O objetivo do material é servir como apoio pedagógico em sala de aula para alunos/as do 4º ano do ensino fundamental. Com a atividade, a criança poderá ter contato com a temática e conhecer as razões que justificam o enfrentamento, bem como as possíveis soluções para o problema.

Na mesma linha, o Programa também desenvolveu um QUIZ voltado para alunos/as do 3º ano do ensino fundamental, com questões tratadas na cartilha "Você sabia? Conversando sobre cidadania", disponibilizada nesta página. Estes materiais trazem noções básicas sobre a organização do Estado brasileiro e buscam introduzir a discussão sobre o combate ao trabalho infantil.

Sem desconsiderar a densidade do assunto, o programa propõe a interação lúdica como forma de facilitar o ensino-aprendizagem da temática. Para tal, disponibiliza o jogo para download a fim de ser utilizado como atividade escolar complementar.

Boa atividade!

### **Maria de Lourdes Leiria**

Gestora Nacional do Programa de Combate ao Trabalho Infantil e de Estímulo à Aprendizagem da Região Sul

### **Teresa Regina Cotosky**

Gestora Regional do Programa de Combate ao Trabalho Infantil e de Estímulo à Aprendizagem do TRT da 12ª Região

### **Patrícia Pereira de Sant'Anna**

Gestora Regional do Programa de Combate ao Trabalho Infantil e de Estímulo à Aprendizagem do TRT da 12ª Região

## DEZ RAZÕES

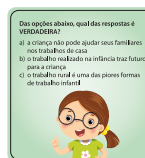
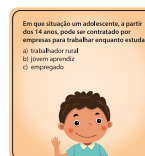
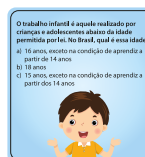
As “dez razões” aqui apresentadas buscam explicar porque o trabalho precoce é prejudicial para nossas crianças.

<b>Razão 1</b> 	Como nossos ossos e músculos não estão completamente desenvolvidos, o trabalho pode causar deformidades.	<b>Razão 2</b> 	Como a entrada e saída de ar nos nossos pulmões é reduzida em relação à dos adultos, a exposição a substâncias tóxicas pode causar doenças graves.
<b>Razão 3</b> 	Como nossa frequência cardíaca é mais acelerada, nos cansamos mais facilmente.	<b>Razão 4</b> 	Como crianças, não estamos psicologicamente preparadas para enfrentar a pressão do trabalho.
<b>Razão 5</b> 	Insistir na prática pode trazer ansiedade, irritabilidade, dificuldade de concentração e memorização, medo, tristeza e insegurança.	<b>Razão 6</b> 	Como nossos órgãos (fígado, baço, rins e estômago) ainda estão em desenvolvimento, somos mais suscetíveis a intoxicações.
<b>Razão 7</b> 	Como nosso corpo produz mais calor do que o do adulto, nos desidratamos e cansamos mais rapidamente.	<b>Razão 8</b> 	Como nossa pele é menos desenvolvida e mais fina, temos maior sensibilidade a queimaduras, cortes e intoxicação.
<b>Razão 9</b> 	Como nossa visão ainda está em desenvolvimento, somos mais suscetíveis a acidentes. Como nossa audição é mais sensível a ruídos, podemos ter perda auditiva mais rapidamente e com maior intensidade do que os adultos.	<b>Razão 10</b> 	O trabalho infantil prejudica nossa vida toda: quando crianças, pela falta de oportunidade de brincar, estudar e aprender; quando adultos, pela baixa qualificação profissional; quando idosos, pela falta de condições dignas.

## REGRAS/COMO JOGAR

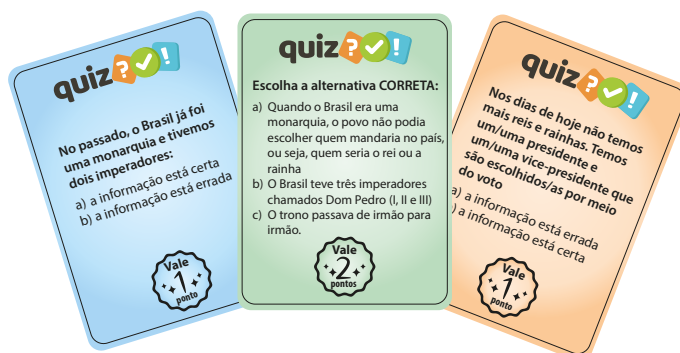
### JOGO DE TABULEIRO

- 02 a 04 jogadores;
- o tabuleiro tem 40 casas;
- o jogo inicia com o peão colocado sobre a casa de partida;
- por ordem (conforme sorteio), os/as jogadores/as lançam o dado e movem o peão de acordo com o número obtido;
- se o peão parar nas casas com livros, o jogador avança conforme o número de casas indicadas;
- se o peão parar nas casas com enxadas, o jogador recua conforme o número de casas indicadas;
- se o peão parar nas casas com uma das dez razões, o jogador escolhe uma carta, cuja pergunta deve ser lida por outro competidor. Acertando, o jogador tem direito a mais uma rodada;
- vence o jogador que primeiro alcançar a casa #BrasilSemTrabalhoInfantil;
- para alcançar a última casa e se consagrar vencedor, o jogador deve lançar o dado e obter o número exato de casas restantes. Caso seja superior, deve recuar conforme o número indicado no dado.



### QUIZ

- os participantes são divididos em 3 a 5 pessoas e formam equipes, numeradas em ordem crescente;
- o jogo inicia com o mediador retirando uma carta e fazendo a pergunta para a equipe 1;
- em seguida, são realizadas rodadas de perguntas da seguinte forma: um integrante da equipe 1 retira uma carta e faz a pergunta para a equipe dois; a equipe dois para a três e assim sucessivamente;
- a cada acerto, a equipe recebe a pontuação inserida na carta;
- ganha a equipe que obtém maior pontuação.



#BRASILSEMTRABALHOINFANTIL

# JOGO DE TABULEIRO

volte 4 casas

Razão  
**2**

volte 2 casas

volte 2 casas

Razão  
**9**

Razão  
**5**

avance 2 casas

avance 3 casas

avance 1 casa

volte 1 casa

Razão  
**6**

volte 1 casa

Razão  
**1**

avance 1 casa

Razão  
**8**

avance 2 casas

Razão  
**3**

volte 1 casa

volte 2 casas

Razão  
**10**

Partida

avance 1 casa

Razão  
**4**

avance 3 casas

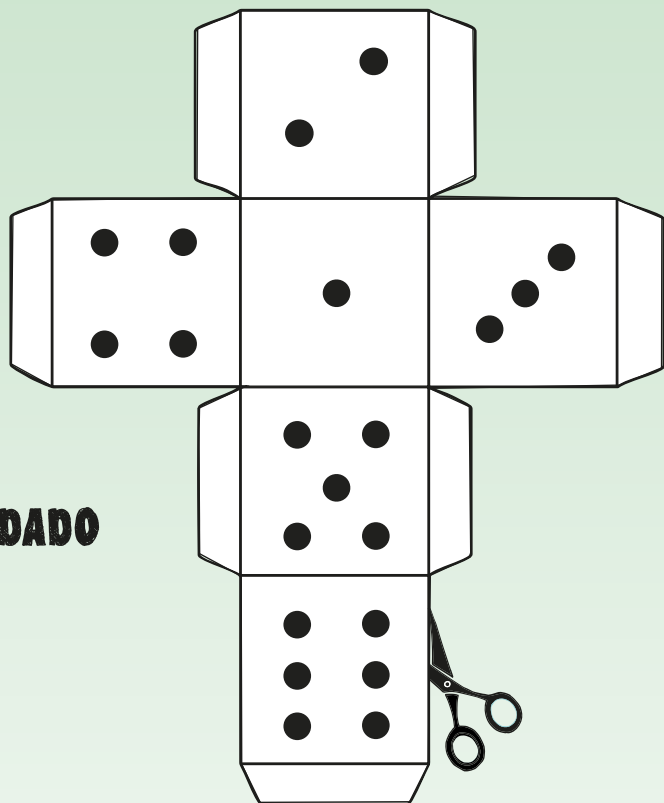
#BRASILSEM  
TRABALHO  
INFANTIL

volte 1 casa

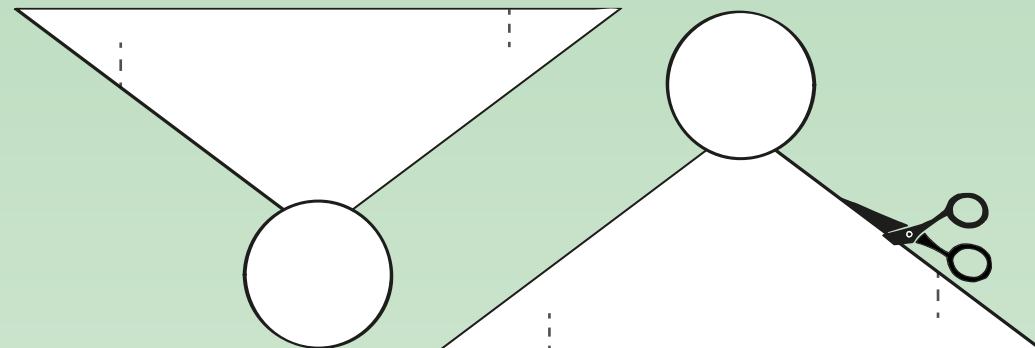
Razão  
**7**

# KIT

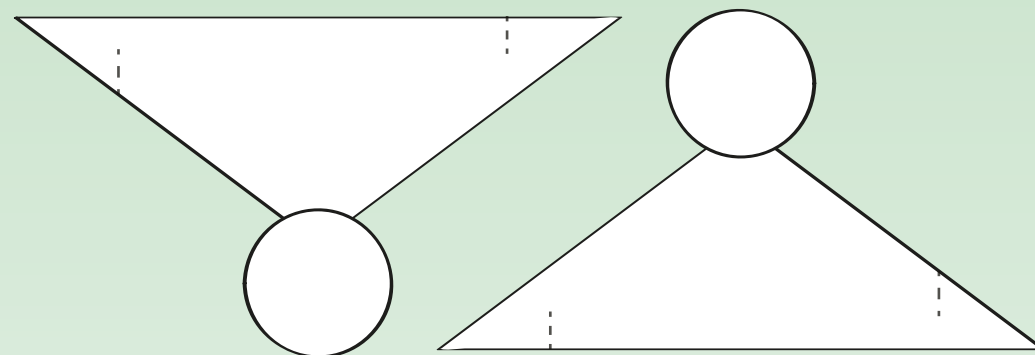
## FAÇA VOCÊ MESMO



**DADO**



**UM PEÃO PARA CADA JOGADOR**



### MATERIAIS

1. Impressora a cores
2. Folhas A4
3. Tesoura
4. Cola
5. Lápis coloridos

### PREPARAÇÃO

1. Recorte o dado e os peões
2. Divirta-se colorindo o seu peão
3. Cole os lados do dado e dos peões

O trabalho infantil é aquele realizado por crianças e adolescentes abaixo da idade permitida por lei. No Brasil, qual é essa idade?

- a) 16 anos, exceto na condição de aprendiz a partir de 14 anos
- b) 18 anos
- c) 15 anos, exceto na condição de aprendiz a partir dos 14 anos



Das opções abaixo, qual das respostas é VERDADEIRA?

- a) a criança não pode ajudar seus familiares nos trabalhos de casa
- b) o trabalho realizado na infância traz futuro para a criança
- c) o trabalho rural é uma das piores formas de trabalho infantil



Em que situação um adolescente, a partir dos 14 anos, pode ser contratado por empresas para trabalhar enquanto estuda?

- a) trabalhador rural
- b) jovem aprendiz
- c) empregado



Escolha a opção CORRETA:

- a) o trabalho infantil rouba a infância e o futuro de milhões de crianças e adolescentes
- b) o trabalho infantil NÃO prejudica os estudos



Qual das opções abaixo está CORRETA?

- a) o trabalho infantil fortalece o caráter da criança
- b) o trabalho infantil coloca em risco a saúde e a vida das crianças e dos adolescentes
- c) trabalho infantil é bom para ajudar a manutenção da família



Dos 16 aos 18 anos, o adolescente:

- a) pode trabalhar à noite, em atividades perigosas
- b) pode trabalhar em carvoarias, frigoríficos ou trabalho rural
- c) não pode trabalhar em atividades como o trabalho doméstico (inclusive o de babá)





Complete a frase: "Lugar de criança é na \_\_\_\_\_!"

- a) fábrica
- b) escola
- c) lavoura



Escolha a opção que aponta os perigos que a atividade no campo pode trazer para as crianças:

- a) acidentes com instrumentos cortantes, máquinas e animais
- b) queimaduras solares
- c) intoxicação por agrotóxicos
- d) todas as alternativas estão corretas



Como é chamado o conjunto de regras criado para proteger as crianças e os adolescentes?

- a) Constituição Federal
- b) Código Civil
- c) ECA (Estatuto da Criança e do Adolescente)



Escolha a opção INCORRETA:

- a) choques e queimaduras são perigos que o trabalho doméstico pode oferecer às crianças
- b) o trabalho doméstico é permitido para menores de 18 anos
- c) assumir todas as atribuições da própria casa ou de outra família pode prejudicar o corpo da criança, que ainda está em formação



Sobre o trabalho infantil, é correto afirmar que quanto mais cedo o indivíduo entra no mercado de trabalho, menor será seu salário na vida adulta?

- a) sim
- b) não



Quais os problemas que o trabalho precoce pode trazer para a criança?

- a) cansaço
- b) perda de sono
- c) problemas na coluna
- d) perda de audição
- c) todas as respostas estão corretas



Qual é a faixa de idade das crianças que mais trabalham no campo (trabalho infantil rural)?

- a) 5 a 9 anos
- b) 3 a 8 anos
- c) 5 a 13 anos
- d) nenhuma das respostas anteriores



Escolha a frase INCORRETA

- a) o trabalho infantil prejudica a infância porque impede a criança de brincar, estudar e aprender
- b) a atividade rural é uma das piores formas de trabalho infantil
- c) a criança se cansa menos do que o adulto



Escolha a frase CORRETA

- a) a pele da criança é mais sensível a queimaduras, cortes e intoxicação
- b) o adolescente de 16 anos pode trabalhar em qualquer função



Quais são as piores formas de trabalho infantil?

- a) trabalho doméstico
- b) trabalho rural
- c) trabalho em locais perigosos
- d) todas as anteriores



Escolha a resposta correta:

- a) a criança pode ajudar sua família lavando a louça e guardando seus brinquedos.
- b) a criança pode deixar de estudar e brincar para fazer o serviço de casa



Quem são mais exploradas/os no trabalho doméstico?

- a) meninas
- b) meninos



Escolha a opção que completa a frase:  
"Cuidar da casa e fazer o serviço doméstico exige\_\_\_\_\_".

- a) força e movimentos repetitivos
- b) criatividade
- c) bom humor



Qual atividade abaixo é considerada trabalho infantil?

- a) soltar pipa
- b) guardar os brinquedos quando a brincadeira termina
- c) vender balas em ponto de ônibus e semáforos



Qual atividade abaixo não é considerada trabalho infantil?

- a) ajudar no plantio de alho
- b) arrumar a própria cama
- c) catar papel



Para qual número podemos ligar quando encontramos uma criança trabalhando no lugar de um adulto?

- a) Disque 130
- b) Disque 100
- c) Disque 150



O trabalho infantil não atrapalha a infância e nem o futuro da criança. A frase está correta?

- a) sim
- b) não



O trabalho infantil causa o abandono escolar. A frase está correta?

- a) sim
- b) não



**Qual atividade abaixo é considerada trabalho infantil?**

- a) ler um livro
- b) estudar para realizar uma prova escolar
- c) ser babá de outra criança



**Trabalhar na infância pode ser produtivo?**

- a) sim
- B) não



**Trabalhar afasta as crianças do crime?**

- a) sim
- b) não



**Que atividades abaixo são formas de trabalho infantil comuns nas cidades?**

- a) comércio ambulante
- b) plantação de cebolas
- c) engraxate
- d) a e c estão corretas



**Há alguma atividade em que crianças menores de 13 anos podem trabalhar?**

- a) sim
- b) não



**Criança que está na escola pode trabalhar em outro período.**

- a) a afirmação está correta
- b) a afirmação está errada



**Qual das atividades abaixo é considerada trabalho infantil rural?**

- a) venda de balas no farol
- b) trabalho em circo
- c) coleta de frutas silvestres



**Criança trabalhando no plantio e colheita de castanhas configura:**

- a) trabalho infantil rural
- b) trabalho infantil urbano



**Criança cuidando de carros ou vendendo balas nas ruas configura:**

- a) trabalho infantil rural
- b) trabalho infantil urbano



**Criança que brinca e estuda:**

- a) é mais feliz
- b) tem mais oportunidade quando adulta
- c) tem menos chance de sofrer acidentes graves
- d) todas estão corretas



**O trabalho infantil atrapalha o desempenho da criança na escola.**

- a) a afirmação não é verdadeira
- b) a afirmação é verdadeira



**Lidar com animais, como bois, ou dirigir trator é considerado:**

- a) trabalho infantil rural
- b) trabalho infantil urbano



**Pessoas ou empresas que utilizam o trabalho de uma criança agem de forma contrária à lei e podem ser punidas.**

- a) a afirmação está correta
- b) a afirmação está errada



**A criança pode ajudar os pais com atividades leves em casa porque aprende sobre responsabilidade e cooperação. A criança não pode realizar serviços de faxina em casa de outra pessoa porque pode sofrer acidentes graves.**

- a) a afirmação está correta, porque no primeiro caso não há exploração.
- b) a afirmação está errada, porque o trabalho doméstico não traz risco para a saúde da criança.



**A criança que trabalha está exposta a situações perigosas e o seu desenvolvimento é prejudicado.**

- a) a frase está correta
- b) a frase está errada



**Que tipo de prejuízo o trabalho infantil traz para a criança que trabalha?**

- a) emocional
- b) psicológico
- c) corporal
- d) todas as opções



#BRASILSEMTRABALHOINFANTIL

# QUIZ

## quiz ? ✓ !

No passado, o Brasil já foi uma monarquia e tivemos dois imperadores:

- a) a informação está certa
- b) a informação está errada



## quiz ? ✓ !

Escolha a alternativa CORRETA:

- a) Quando o Brasil era uma monarquia, o povo não podia escolher quem mandaria no país, ou seja, quem seria o rei ou a rainha
- b) O Brasil teve três imperadores chamados Dom Pedro (I, II e III)
- c) O trono passava de irmão para irmão.



## quiz ? ✓ !

Nos dias de hoje não temos mais reis e rainhas. Temos um/uma presidente e um/uma vice-presidente que são escolhidos/as por meio do voto

- a) a informação está errada
- b) a informação está certa



## quiz ? ✓ !

No Brasil, quem vota para presidente e vice-presidente?

- a) os adultos maiores de 18 anos e de forma obrigatória
- b) os jovens que têm 16 e 17 se quiserem
- c) as duas respostas estão corretas



## quiz ? ✓ !

Quando buscamos conhecer os candidatos e seus projetos antes de votar, estamos exercendo a cidadania.

- a) a resposta está correta
- b) a resposta está errada



## quiz ? ✓ !

Quais são os três poderes da República?

- a) Exército, Marinha e Aeronáutica
- b) Executivo, Legislativo e Judiciário
- c) Supremo Tribunal Federal, Tribunal Superior de Justiça e Tribunal Superior do Trabalho



## quiz ? ✓ !

Vereadores, deputados e senadores formam o Poder:

- a) Judiciário
- b) Executivo
- c) Legislativo



## quiz ? ✓ !

O Poder responsável por fazer as leis é o:

- a) Judiciário
- b) Legislativo
- c) Executivo





## quiz? ✓!

Trabalho infantil é aquele realizado por crianças e adolescentes abaixo da idade permitida pela legislação (Constituição Federal). No Brasil, qual é essa idade?

- a) 16 anos, exceto na condição de aprendiz a partir de 14 anos
- b) 18 anos
- c) 15 anos, exceto na condição de aprendiz a partir dos 13 anos



## quiz? ✓!

Até completar 16 anos, as crianças e os adolescentes não podem trabalhar, pois há riscos para a sua saúde e desenvolvimento.

- a) a resposta está certa
- b) a resposta está errada



## quiz? ✓!

O trabalho não é permitido a partir dos 14 anos, nem mesmo na condição de jovem aprendiz.

- a) a resposta está errada
- b) a resposta está correta



## quiz? ✓!

Quem comanda o Poder Executivo?

- a) Presidente, governadores e governadoras, prefeitos e prefeitas
- b) Juizes e juizas, desembargadores e desembargadoras, e ministros e ministras
- c) Delegados e delegadas



## quiz? ✓!

A função do Poder Executivo é:

- a) julgar processos
- b) prender pessoas
- c) colocar em prática as leis feitas pelo legislativo e decidir como garantir o bem-estar da sociedade



## quiz? ✓!

A função do Poder Judiciário é:

- a) fazer leis
- b) aplicar leis
- c) julgar os conflitos entre pessoas de acordo com a lei



## quiz? ✓!

São exemplos de ações contrárias à lei:

- a) criança trabalhar ao invés de ir para a escola
- b) machucar ou prejudicar alguém
- c) roubar
- d) todas as respostas estão corretas



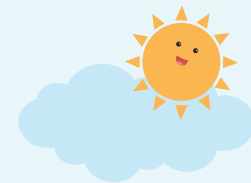
## quiz? ✓!

Qual é a justiça que faz parte do Poder Judiciário e que ajuda a resolver problemas que ocorrem com as pessoas no trabalho?

- a) Justiça Eleitoral
- b) Justiça Militar
- c) Justiça do Trabalho



# #BRASIL SEM TRABALHO INFANTIL



Esta publicação do Tribunal Regional do Trabalho da 12ª Região e do Programa de Combate ao Trabalho Infantil e de Estímulo à Aprendizagem da Justiça do Trabalho foi parcialmente impressa com o material destinado à confecção das capas dos extintos processos físicos.

O reaproveitamento alinha-se a três dos 17 Objetivos de Desenvolvimento Sustentável (ODS) que compõem a Agenda 2030 da Organização das Nações Unidas (ONU): Tornar as cidades e os assentamentos humanos inclusivos, seguros, resilientes e sustentáveis (ODS 11), Assegurar padrões de produção e de consumo sustentáveis (ODS 12) e Tomar medidas urgentes para combater a mudança do clima e seus impactos (ODS 13).



**Programa de Combate ao Trabalho Infantil e de Estímulo à Aprendizagem**

## **Gestora Nacional - Região Sul**

Desembargadora Maria de Lourdes Leiria

## **Gestoras Regionais em SC**

Desembargadora Teresa Regina Cotosky

Juíza Patrícia Pereira de Sant'Anna

**Idealização:** Teresa Regina Cotosky

**Produção:** Secom TRT-SC

**Pesquisa e elaboração:** Denise M. Lucena Zacchi e Clemair Missio Carneiro

**Revisão:** Camila Velloso

**Design gráfico:** Simone Dalcin

**Direção da Secom:** Daniele P. R. de Oliveira

**Impressão:** Gráfica do TRT-SC



## **Administração do TRT-SC 2019/2021**

**Presidente:** Desembargadora Maria de Lourdes Leiria

**Vice:** Desembargadora Teresa Regina Cotosky

**Corregedor:** Desembargador Amarildo Carlos de Lima