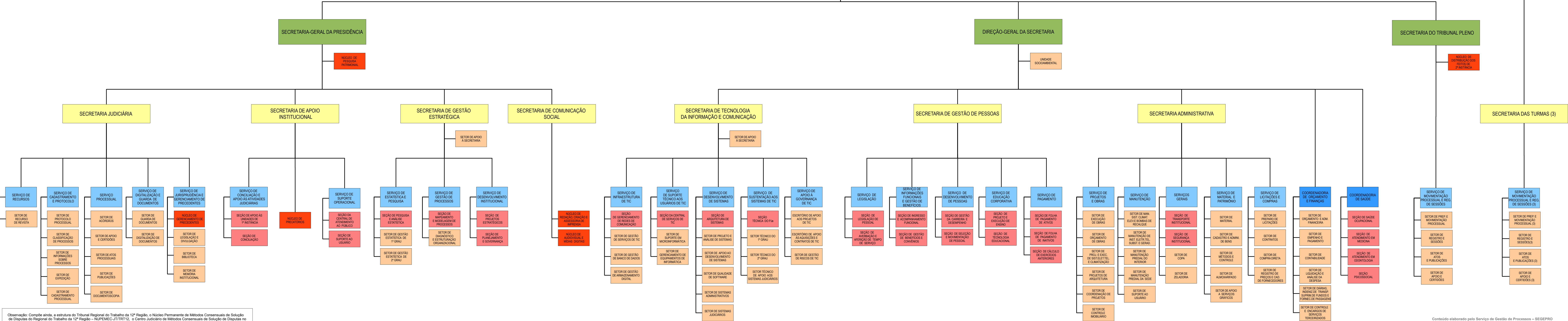
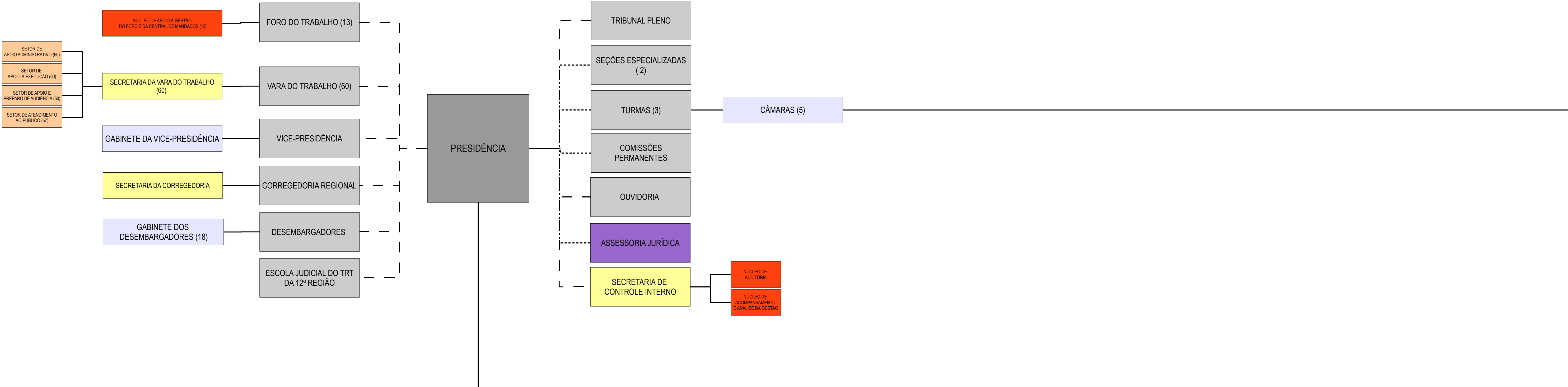


ESTRUTURA ORGANIZACIONAL

PODER JUDICIÁRIO
JUSTIÇA DO TRABALHO
TRIBUNAL REGIONAL DO TRABALHO DA 12ª REGIÃO



Observação: Compõe ainda, a estrutura do Tribunal Regional do Trabalho da 12ª Região, o Núcleo Permanente de Métodos Consensuais de Solução de Disputas do Regional do Trabalho da 12ª Região - NUPMEC-JT/RT12, o Centro Judiciário de Métodos Consensuais de Solução de Disputas no Segundo Grau do Tribunal Regional do Trabalho da 12ª Região - CEJUSC-JT/RT12 e os Centros Judiciários de Métodos Consensuais de Solução de Disputas instalados no primeiro grau, nos termos da Portaria PRESI nº 283/2016 e 284/2016.