



LEGENDA

- RUFOS E CALHAS METÁLICAS NOVAS.
- SUBSTITUIÇÃO DAS TELHAS: TELHAS ONDULADAS DE FIBROCIMENTO ESP. 6mm + 10% COM PINTURA IMPERMEABILIZANTE REFLETIVA
- NOVO TELHADO (ESTRUTURA EM MADEIRA + TELHAS) - TELHAS ONDULADAS DE FIBROCIMENTO ESP. 6mm + 10% COM PINTURA IMPERMEABILIZANTE REFLETIVA
- MURETA PRÉ-MOLDADA - H= 10CM
- IMPERMEABILIZAÇÃO DAS CALHAS - MANTA ASFÁLTICA 4MM COM PROTEÇÃO MECÂNICA - VER DET. 1
- IMPERMEABILIZAÇÃO DAS CALHAS - MANTA ASFÁLTICA ALUMINIZADA 4MM - VER DET. 2
- PONTOS DE INFILTRAÇÃO NO FORRO MINERAL - PREVER SUBSTITUIÇÃO
- PONTOS DE INFILTRAÇÃO NA LAJE - PREVER RECOMPOSIÇÃO DO REBOCO E PINTURA
- PINGADEIRA DE CONCRETO PRÉ-MOLDADO - PREVER BALANÇO DE SCM PARA CADA LADO
- ÁREA DE AJARDINAMENTO - PREVER COMPLEMENTO COM BRITA - H=5CM
- PISO CERÂMICO EXISTENTE - REFAZER REJANTE E PREVER LIMPEZA
- ESTRUTURA EXISTENTE
- ALVENARIA EXISTENTE

TABELA DE ACABAMENTOS	
PAREDES	
1	PINTURA - TINTA ACRÍLICA FOSCA - SUIVINE (OU SIMILAR) - COR PALHA
2	PINTURA - IMPERMEABILIZANTE ACRÍLICO - HIDROCORTE (OU SIMILAR) - COR CONCRETO
3	PINTURA - TINTA ACRÍLICA FOSCA COR CINZA - SOBRE TEXTURA EXISTENTE (TIPO GRAFITO RÚSTICO CORAL OU SIMILAR)
4	PINTURA - TINTA ESMALTE ANTIFERRUGEM - COR GRAFITE
FORROS	
1	LAJE REBOCADA E PINTADA - TINTA ACRÍLICA FOSCA - SUIVINE (OU SIMILAR) - COR PALHA
2	FORRO DE FIBRA MINERAL COR BRANCA - AMSTRONG HUNTER DOUGLAS - MODELO RG90 625 X 625 X 13mm (OU SIMILAR - IGUAL AO EXISTENTE)

OBSERVAÇÕES:

- SERVIÇOS DE FACHADA:**
- REMOÇÃO E RECOLOCAÇÃO DE ELEMENTOS DE SINALIZAÇÃO (NÚMEROS DA FACHADA E PLACAS DIVERSAS);
 - PREVER LAVAGEM DAS FACHADAS, EM GERAL, COM CLORO, PARA REMOÇÃO DE LIMO E FUNGOS;
 - TRATAMENTO DAS TRINCAS E FISSURAS DE TODO O PRÉDIO, PRINCIPALMENTE DAS PLATIBANDAS DA COBERTURA: (a) As fissuras e trincas existentes, quando de largura inferior a 3,0 mm deverão ser isoladas com selante acrílico à base de água, branco Siknort-203 ou similar em uma densidade, sobre o produto deve-se aplicar o vito de polietileno na extensão da trinca (onde necessário) e posteriormente aplicar novo produto de acabamento; (b) Para fissuras maiores que 3 mm deverão ser feitas em forma de "V", por meio de "betonete", a fim de apresentar aproximadamente 1,5 cm de profundidade e 1,0 cm de largura. Limpar a superfície, removendo as partes soltas e a poeira. O acabamento da parede deverá ser removido em uma faixa de 20 cm, com o uso de ferramentas apropriadas à base de amálgam acrílico, Vedacril - Tamar, Deterfloc acrílico, Siknort-203 ou similar. Após 24 horas, aplicar 01 (uma) camada de impermeabilizante acrílico elastomérico à base de água diluído com 10% de água de Tamar ou similar, que seja compatível (mesma base) com a tinta ou tinta a ser aplicada. Aplicar todo de polietileno com largura de 10 a 15 cm na extensão da fissura onde necessário. Após aplicação de 01, medida e impermeabilizante à base de água diluído em água na proporção de 1:1,5 respectivamente. Ventilar ou similar em 04 (quatro) ou mais dias. A última camada do produto deverá ser aplicada sem diluição. Tempo de secagem mínimo de 6 horas;
 - REVISÃO DOS ELEMENTOS HORIZONTAIS DE CONCRETO, ACIMA E ABAIXO DAS ESQUADRIAS - TRATAMENTO DAS FISSURAS: APLICAÇÃO DE MANTA LÍQUIDA IMPERMEABILIZANTE (TIPO VEDAPREN) COMO FUNDO; E PINTURA;
 - PINTURA GERAL DE TODA A EDIFICAÇÃO, INCLUINDO MUIROS, FLOREIRAS, PORTÃO DE ACESSO AOS VEÍCULOS E CORRIMÕES - ESPECIFICAÇÕES DOS ACABAMENTOS CONFORME LEGENDA;
 - SUBSTITUIÇÃO DO LETREIRO DA FACHADA PRINCIPAL - MODELO CONFORME ORIENTAÇÃO DO TRT;
 - REMOÇÃO, LIMPEZA GERAL E RECOLOCAÇÃO DOS BRISSES;
- SERVIÇOS DA COBERTURA:**
- RECOMPOSIÇÃO DO REBOCO, TRATAMENTO DAS TRINCAS E FISSURAS, E PINTURA DA PARTE INTERNA DAS PLATIBANDAS;
 - SUBSTITUIÇÃO DE TODAS AS TELHAS DE FIBROCIMENTO DOS TELHADOS, POR NOVAS COM PINTURA IMPERMEABILIZANTE REFLETIVA, INCLUSIVE NOS RESERVATÓRIOS;
 - REVISÃO DOS RUFOS E ALGEROSAS - CONSERTAR PEÇAS COM DEFORMAÇÕES, REFAZER A VEDAÇÃO NAS EMENDAS E FURAÇÕES PARA FIXAÇÃO DAS PEÇAS, E NOS ENCONTROS COM AS PAREDES;
 - REMOÇÃO DA PROTEÇÃO MECÂNICA E IMPERMEABILIZAÇÃO EXISTENTES DAS CALHAS DO TELHADO MAIOR, E EXECUÇÃO DE NOVO SISTEMA DE IMPERMEABILIZAÇÃO COM MANTA ASFÁLTICA, CAMADA SEPARADORA E PROTEÇÃO MECÂNICA, VERIFICANDO O CIMENTO ADEQUADO ÀS DESCIDAS PLUVIAIS - VER DETALHES 1 E 3;
 - IMPERMEABILIZAÇÃO DAS CALHAS DOS VOLUMES DOS RESERVATÓRIOS E DAS CLARABOIAS COM MANTA ASFÁLTICA ALUMINIZADA 4MM - VER DETALHES 1 E 3;
 - EXECUÇÃO DE NOVOS RUFOS E CALHAS METÁLICAS, NOS VOLUMES DOS RESERVATÓRIOS, E CLARABOIAS;
 - EXECUÇÃO DE NOVO SISTEMA DE COBERTURA NAS DUAS CLARABOIAS, TELHADOS (ESTRUTURA EM MADEIRA + TELHAS) - TELHAS ONDULADAS DE FIBROCIMENTO ESP. 6mm + 10% COM PINTURA IMPERMEABILIZANTE REFLETIVA;
 - PREVER SUBSTITUIÇÃO DE 10% DA ESTRUTURA DO TELHADO PARA O CASO DE QUEBRA DURANTE A RETIRADA DAS TELHAS OU CASO TENHAM ALGUMAS PEÇAS DETERIORADAS POR INFILTRAÇÃO OU POR INSETOS;
 - CONSIDERAR A APLICAÇÃO DE PRODUTO ANTICUPIM NA ESTRUTURA DO TELHADO (EXISTENTE E NOVA);
- SERVIÇOS INTERNOS:**
- SUBSTITUIÇÃO DAS PLACAS DE FORRO MINERAL, COM MANCHAS DE UMIDADE;
 - RECOMPOSIÇÃO DO REBOCO INTERNO E PINTURA DAS LAJES DAS CLARABOIAS E SANITÁRIOS;
 - PINTURA DOS PILARES DO SUBSOLO - PREVER SUBSTITUIÇÃO DAS CANTONEIRAS DE PROTEÇÃO DOS PILARES POR NOVAS;
 - PINTURA DAS PORTAS DO SUBSOLO - TINTA ESMALTE SINTÉTICO ACETINADO - COR BRANCO GELADO - SUIVINE (OU SIMILAR);
 - PINTURA DAS MARCAÇÕES DAS VAGAS DE GARAGEM;
- SERVIÇOS EXTERNOS:**
- LAVAR CALÇADA;
 - COMPLEMENTAR COM BRITA OS JARDINS EXISTENTES DO SUBSOLO, ESPESURA DE SCM;
 - PINTURA DOS MUIROS, INCLUSIVE AS FACES PARA OS LADOS DOS VIZINHOS;
 - REVISÃO DAS ALGEROSAS DOS MUIROS;
 - PINTURA E PINGADEIRA PRÉ-MOLDADA NAS VIGAS DE TRANSIÇÃO;
 - LIMPEZA E PINTURA DA BASE DOS MASTROS (TINTA ACRÍLICA COR BRANCO) E PINTURA DOS MASTROS (ESMALTE SINTÉTICO ACETINADO COR BRANCO);
 - REVISÃO E LIMPEZA DAS LUMINÁRIAS;

NOTAS:

- TODAS AS MEDIDAS DEVERÃO SER CONFERIDAS NO LOCAL PELO CONSTRUTOR.

VERSÃO	DESCRIÇÃO	NOME	DATA
R02	AJUSTES DIVERSOS - CONFORME SOLICITAÇÕES DO TRT	Arq. Camilla E. Nunes	08/04/2022
R01	AJUSTES DIVERSOS - REFERENTES À COBERTURA	Arq. Camilla E. Nunes	23/03/2022
R00	EMISSÃO EXECUTIVO	Arq. Camilla E. Nunes	14/03/2022

BAGGIO
ARQUITETURA
CONSULTORIA S.S. LTDA

Rua Zamenhof, 71
Povo Alegre, RS
Fone/Fax: (51) 3337-0014
baggio@baggio.com.br
E-mail

PROJ. EXECUTIVO
Disciplina: ARQUITETURA

○ **TRIBUNAL REGIONAL DO TRABALHO 12ª REGIÃO**
FÓRUM TRABALHISTA DE SÃO MIGUEL DO OESTE
RUA 21 DE ABRIL, 1630, CENTRO - SÃO MIGUEL DO OESTE/RS

PROPRIETÁRIO:
TRIBUNAL REGIONAL DO TRABALHO 12ª REGIÃO - CNPJ: 02.482.005/0001-23

RESPONSÁVEL TÉCNICO:
Eng. Ricardo Bernardi OREARIS 97.108 -
BAGGIO ARQUITETURA CONSULTORIA S.S. LTDA

CD-RESPONSÁVEL:
Aut. Leticia da Fonseca CAU 449921-6

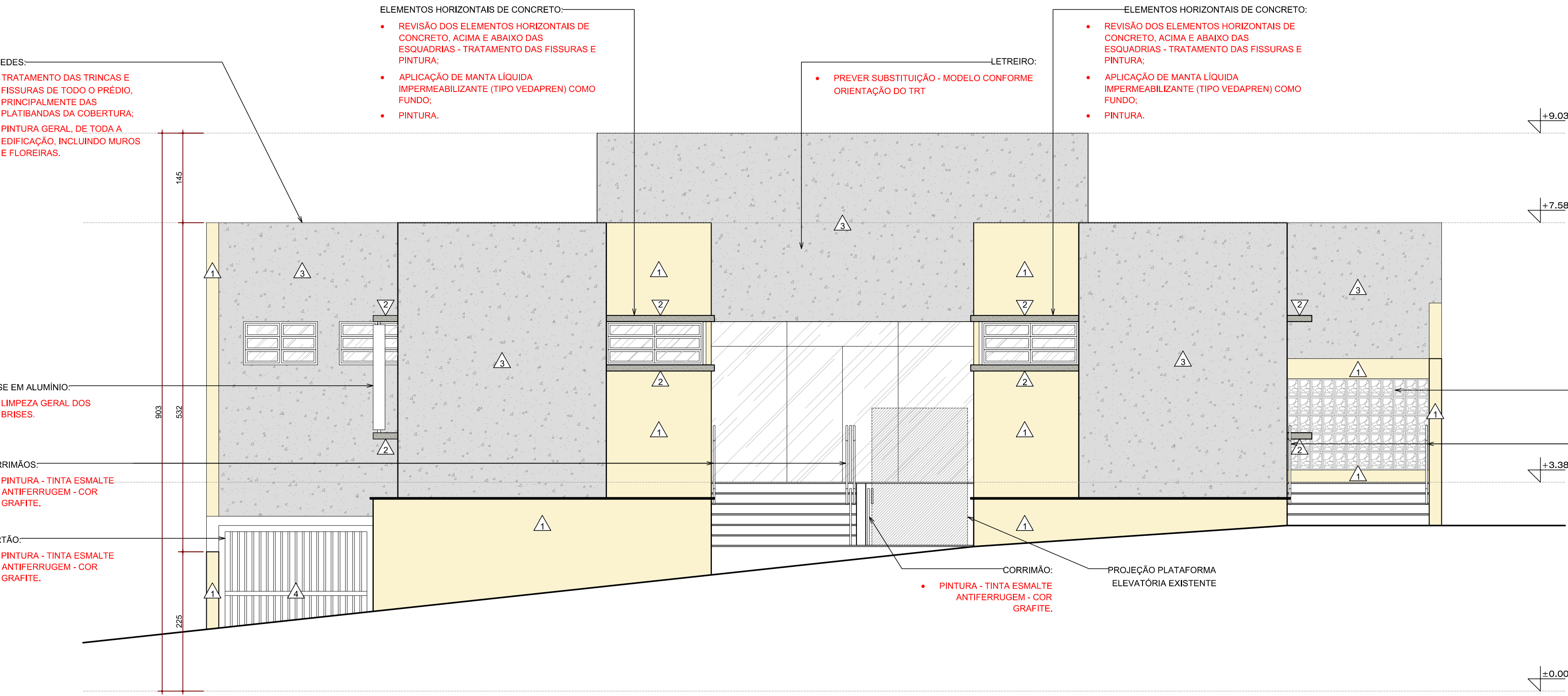
Assunto: **FACHADA SUL**

DATA:
03/2022

ESCALA:
Indicada

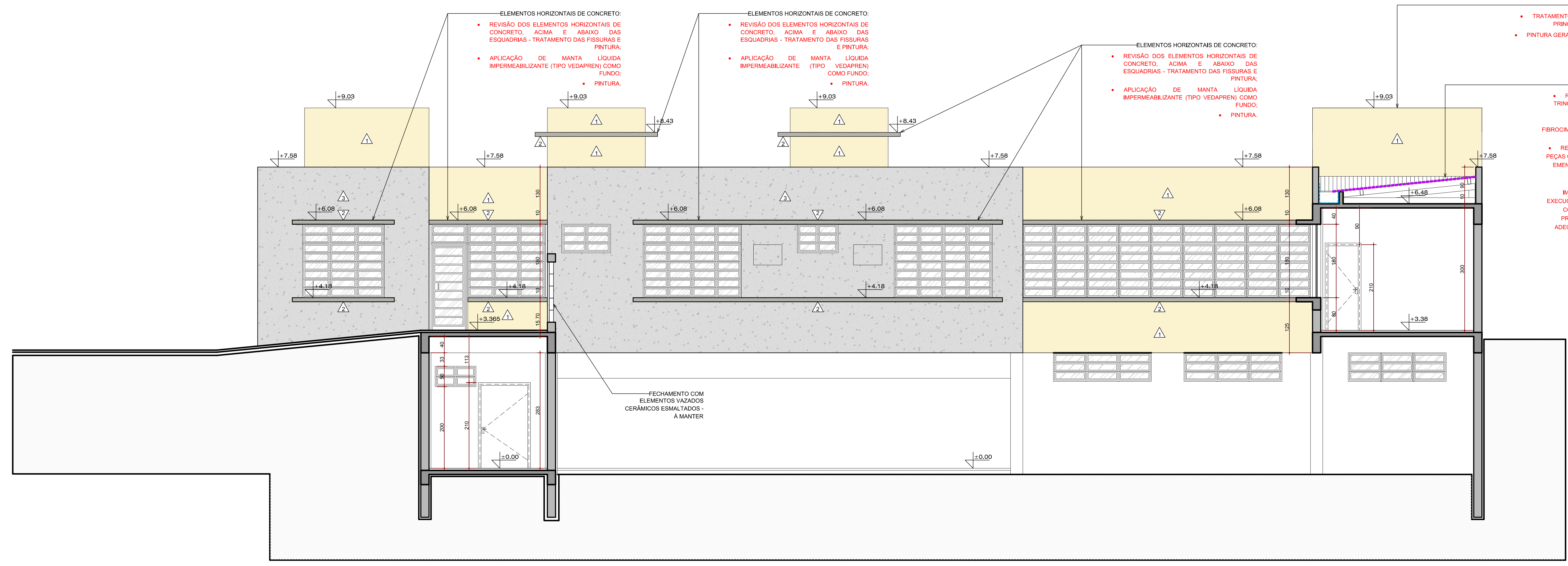
DESENHO:
Arq. Camilla E. Nunes

PRONCHIA:
ARQ-04/09



FACHADA SUL

ESCALA: 1:50



FACHADA LESTE - CORTE GG'

ESCALA: 1:50

LEGENDA

- RIFOS E CALHAS METÁLICAS NOVAS.
- SUBSTITUIÇÃO DAS TELHAS, TELHAS ONDULADAS DE FIBROCIMENTO ESP. 6mm - 1 + 10% COM PINTURA IMPERMEABILIZANTE REFLETIVA.
- NOVO TELHADO (ESTRUTURA EM MADEIRA + TELHAS, TELHAS ONDULADAS DE FIBROCIMENTO ESP. 6mm - 1 + 10% COM PINTURA IMPERMEABILIZANTE REFLETIVA).
- PINTURA - TINTA ACRÍLICA FOSCA - SIVINAL (OU SIMILAR) - COR PAIXA.
- MURETA PRÉ-MOLDADA - H - 10CM.
- IMPERMEABILIZAÇÃO DAS CALHAS - MANTA ASFÁLTICA (SEM PROTEÇÃO MECÂNICA - VER DET. 1).
- IMPERMEABILIZAÇÃO DAS CALHAS - MANTA ASFÁLTICA ALUMINIZADA ANV - VER DET. 2.
- PONTOS DE INFILTRAÇÃO NO FORRO MINERAL - PREVER SUBSTITUIÇÃO.
- PONTOS DE INFILTRAÇÃO NA LAJE - PREVER RECOMPOSIÇÃO DO REBOCO E PINTURA.
- PROTEÇÃO DA LAJE DE CONCRETO PRÉ-MOLDADO - PREVER BALANÇO DE 3CM PARA CADA LADO.
- ÁREA DE AJUSTAMENTO - PREVER COMPLEMENTO COM BRITA - HÍSCA.
- ÁREA DE AJUSTAMENTO - PREVER COMPLEMENTO COM CERÂMICA - REFIZER REJANTE E PREVER LIMPEZA.
- ESTRUTURA EXISTENTE.
- ALVENARIA EXISTENTE.

TABELA DE ACABAMENTOS

NUM.	DESCRIÇÃO
1	LAJE REBOCADA E PINTADA - TINTA ACRÍLICA FOSCA - SIVINAL (OU SIMILAR) - COR PAIXA.
2	FORRO DE FIBRA MINERAL COR BRANCA - AMSTRONG HANTEX DOUGLAS - MODELO R606 625 X 625 X 12mm (OU SIMILAR - ÍSCA, AO EXISTENTE).
3	PINTURA - TINTA ACRÍLICA FOSCA COR CINZA - SOBRE TELHA EXISTENTE (TIPO GRAUITE RUSTICO CORAL OU SIVINAL).
4	PINTURA - TINTA ESMALTE ANTIREFRIGEM - COR GRÁFITE.
5	FORROS
1	LAJE REBOCADA E PINTADA - TINTA ACRÍLICA FOSCA - SIVINAL (OU SIMILAR) - COR PAIXA.
2	FORRO DE FIBRA MINERAL COR BRANCA - AMSTRONG HANTEX DOUGLAS - MODELO R606 625 X 625 X 12mm (OU SIMILAR - ÍSCA, AO EXISTENTE).

OBSERVAÇÕES:

- SERVIÇOS DE FACHADA:**
 - REMOÇÃO E RELOCAÇÃO DE ELEMENTOS DE REVALIAÇÃO NUMEROS DA FACHADA E PLACAS DIVERSAS;
 - PREVER LAJADA DAS FACHADAS, EM GERAL, COM CLORO PARA RESERVAÇÃO DE LIMBO E FUNGOS;
 - TRATAMENTO DAS TRINCAS E FISSURAS DE TODO O PREDO, PRINCIPALMENTE DAS PLATIBANDAS DA COBERTURA. (a) As fissuras e trincas existentes, quando da largura inferior a 2,0 mm deverão ser tratadas com selante acrílico e base epóxi, (b) trincas superiores a 2,0 mm deverão ser abertas, seladas com argamassa e base epóxi, (c) trincas superiores a 2,0 mm deverão ser abertas, seladas com argamassa e base epóxi, (d) Para fissuras maiores que 2 mm deverá ser feita a abertura em "V", por meio de "lançamento" a fim de apresentar aproximadamente 1,0 cm de profundidade e 2,0 cm de largura. Linhas e superfícies, reventando as partes soltas e a poeira. O acabamento da parede deverá ser removido em uma faixa de 20 cm de largura. Caberá as trincas com selante elastomérico conformado à base de emulsão acrílica, "Vedapren" - Tintex, Devolux ou similar. São 200 ou similar. Após 24 horas, aplicar 01 (uma) camada de impermeabilizante acrílico elastomérico à base epóxi diluído em água na proporção de 1:1,5 respectivamente. "Vedapren" ou similar em 04 (quatro) camadas sucessivas, a última camada de proteção deverá ser aplicada em duas etapas. Tempo de secagem entre as etapas;
 - REVISÃO DOS ELEMENTOS HORIZONTAIS DE CONCRETO, ACIMA E ABAIXO DAS ESQUADRIAS - TRATAMENTO DAS FISSURAS, APLICAÇÃO DE MANTA LÍQUIDA IMPERMEABILIZANTE (TIPO VEDAPREN) COMO FUNDO, E PINTURA;
 - PINTURA GERAL, DE TODA A EDIFICAÇÃO, INCLUINDO MUROS, FLOREIRAS, PORTA DE ACESSO AOS VEICULOS E CORRIMÕES - ESPECIFICAÇÕES DOS ACABAMENTOS CONFORME LEGENDA;
 - SUBSTITUIÇÃO DO LETRADO DA FACHADA PRINCIPAL - MODELO CONFORME ORIENTAÇÃO DO TRT;
 - REMOÇÃO, LIMPEZA GERAL, E RELOCAÇÃO DOS BRISSES.
- SERVIÇOS DA COBERTURA:**
 - RECOMPOSIÇÃO DO REBOCO, TRATAMENTO DAS TRINCAS E FISSURAS E PINTURA DA PARTE INTERNA DAS PLATIBANDAS;
 - SUBSTITUIÇÃO DE TODAS AS TELHAS DE FIBROCIMENTO DOS TELHADOS, POR NOVAS COM PINTURA IMPERMEABILIZANTE REFLETIVA, INCLUSIVE NOS RESERVATÓRIOS;
 - REVISÃO DOS RIFOS E ALGEROSAS - CONSERTAR PEÇAS COM DEFORMAÇÕES, REFAZER A VEDAÇÃO NAS EMENAS E FURAÇÕES PARA FIXAÇÃO DAS PEÇAS E NOS ENCONTROS COM AS PAREDES;
 - REMOÇÃO DA PROTEÇÃO MECÂNICA E IMPERMEABILIZAÇÃO EXISTENTES DAS CALHAS DO TELHADO MAIOR, E EXECUÇÃO DE NOVO SISTEMA DE IMPERMEABILIZAÇÃO COM MANTA ASFÁLTICA, CAMADA SEPARADORA E PROTEÇÃO MECÂNICA, VERIFICANDO O CIMENTO ADEQUADO ATÉ AS DESCIDAS PLUVIAS - VER DETALHE 1;
 - IMPERMEABILIZAÇÃO DAS CALHAS DOS VOLUMES DOS RESERVATÓRIOS E DAS CLANHASAS COM MANTA ASFÁLTICA ALUMINIZADA ANV - VER DETALHE 2;
 - EXECUÇÃO DE NOVAS RIFOS E CALHAS METÁLICAS NOS VOLUMES DOS RESERVATÓRIOS, E CLANHASAS;
 - EXECUÇÃO DE NOVO SISTEMA DE COBERTURA NAS CLANHASAS, TELHADOS, ESTRUTURA EM MADEIRA + TELHAS + TELHAS ONDULADAS DE FIBROCIMENTO ESP. 6mm - 1 + 10% COM PINTURA IMPERMEABILIZANTE REFLETIVA;
 - PREVER SUBSTITUIÇÃO DE 10% DA ESTRUTURA DO TELHADO PARA O CASO DE QUEBRA DURANTE A RETIRADA DAS TELHAS OU CASO TENHAM ALGUMAS PEÇAS DETERMINADAS POR INFILTRAÇÃO OU POR RIFOS;
 - CONSIDERAR A APLICAÇÃO DE PRODUTO ANTICURVA NA ESTRUTURA DO TELHADO EXISTENTE E NOVA;
- SERVIÇOS INTERNOS:**
 - SUBSTITUIÇÃO DAS PLACAS DE FORRO MINERAL COM MANCHAS DE UMIDADE;
 - RECOMPOSIÇÃO DO REBOCO INTERIORE E PINTURA DAS LAJES DAS CLANHASAS E SANITÁRIOS;
 - PINTURA DOS FILARES DO SUBSOLO - PREVER SUBSTITUIÇÃO DAS CANTONEIRAS DE PROTEÇÃO DOS FILARES POR NOVAS;
 - PINTURA DAS PORTAS DO SUBSOLO - TINTA ESMALTE SINTÉTICO ACETINADO - COR BRANCO GEL - SIVINAL (OU SIMILAR);
 - PINTURA DAS MARCAÇÕES DAS VAGAS DE GARAGEM;
- SERVIÇOS EXTERNOS:**
 - LAVAR CALÇADA;
 - COMPLEMENTAR COM BRITA OS JARDINS EXISTENTES DO SUBSOLO (ESPRESSURA DE 3CM);
 - PINTURA DOS MUROS, INCLUSIVE AS FACES PARA OS LADOS DOS VEDINHOS;
 - REVISÃO DAS ALGEROSAS DOS MUROS;
 - PINTURA E PROTEÇÃO PRÉ-MOLDADA NAS VAGAS DE TRANSITO;
 - LIMPEZA E PINTURA DA BASE DOS MASTROS (TINTA ACRÍLICA COR BRANCO) E PINTURA DOS MASTROS (ESMALTE SINTÉTICO ACETINADO COR BRANCO);
 - REVISÃO E LIMPEZA DAS LAMINARIAS;

NOTAS:

- TODAS AS MEDIDAS DEVERÃO SER CONFERIDAS NO LOCAL PELO CONSTRUTOR.

VERSÃO	DESCRIÇÃO	NOME	DATA
R02	AJUSTES DIVERSOS - CONFORME SOLICITAÇÕES DO TRT	Arq. Camilla E. Nunes	08/04/2022
R01	AJUSTES DIVERSOS - REFERENTES A COBERTURA	Arq. Camilla E. Nunes	23/03/2022
R00	EMISSÃO EXECUTIVO	Arq. Camilla E. Nunes	14/03/2022

TRIBUNAL REGIONAL DO TRABALHO 12ª REGIÃO
FÓRUM TRABALHISTA DE SÃO MIGUEL DO OESTE
 RUA 21 DE ABRIL - 1630 - CENTRO - SÃO MIGUEL DO OESTE-SC

PROJ. EXECUTIVO	DATA:
03/05/2022	
RESPONSÁVEL TÉCNICO	ESCALA:
Indicada	
PROJ. EXECUTIVO	DESENHO:
Arq. Camilla E. Nunes	
PRONOME:	PRONOME:
ARQ-05/09	

Arquivo: ARQ-04-08-TRT_03_2022_SAO MIGUEL DO OESTE_EXEC_CORTES E FACHADAS_R02.dwg



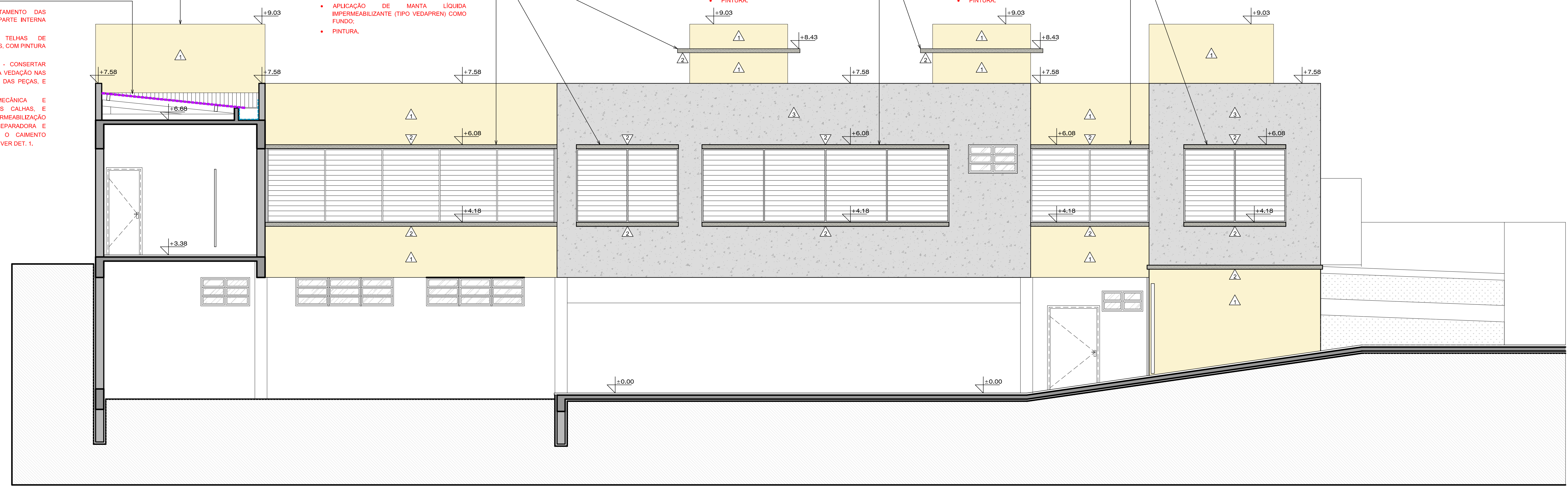
- PAREDES:**
- TRATAMENTO DAS TRINCAS E FISSURAS DE TODO O PRÉDIO, PRINCIPALMENTE DAS PLATIBANDAS DA COBERTURA;
 - PINTURA GERAL, DE TODA A EDIFICAÇÃO, INCLUINDO MUROS E FLOREIRAS.

- COBERTURA:**
- RECOMPOSIÇÃO DO REBOCO, TRATAMENTO DAS TRINCAS E FISSURAS, E PINTURA DA PARTE INTERNA DAS PLATIBANDAS;
 - SUBSTITUIÇÃO DE TODAS AS TELHAS DE FIBROCEMENTO DO TELHADO, POR NOVAS, COM PINTURA IMPERMEABILIZANTE REFLETIVA;
 - REVISÃO DOS RUFOS E ALGEROSAS - CONSERTAR PEÇAS COM DEFORMAÇÕES, REFAZER A VEDAÇÃO NAS EMENAS E FURAÇÕES PARA FIXAÇÃO DAS PEÇAS, E NOS ENCONTROS COM AS PAREDES;
 - REMOÇÃO DA PROTEÇÃO MECÂNICA E IMPERMEABILIZAÇÃO EXISTENTES DAS CALHAS, E EXECUÇÃO DE NOVO SISTEMA DE IMPERMEABILIZAÇÃO COM MANTA ASFÁLTICA, CAMADA SEPARADORA E PROTEÇÃO MECÂNICA, VERIFICANDO O CAIMENTO ADEQUADO ATÉ AS DESCIDAS PLUVIAIS - VER DET. 1.

- ELEMENTOS HORIZONTAIS DE CONCRETO:**
- REVISÃO DOS ELEMENTOS HORIZONTAIS DE CONCRETO, ACIMA E ABAIXO DAS ESQUADRIAS - TRATAMENTO DAS FISSURAS E PINTURA;
 - APLICAÇÃO DE MANTA LÍQUIDA IMPERMEABILIZANTE (TIPO VEDAPREN) COMO FUNDO;
 - PINTURA.

- ELEMENTOS HORIZONTAIS DE CONCRETO:**
- REVISÃO DOS ELEMENTOS HORIZONTAIS DE CONCRETO, ACIMA E ABAIXO DAS ESQUADRIAS - TRATAMENTO DAS FISSURAS E PINTURA;
 - APLICAÇÃO DE MANTA LÍQUIDA IMPERMEABILIZANTE (TIPO VEDAPREN) COMO FUNDO;
 - PINTURA.

- ELEMENTOS HORIZONTAIS DE CONCRETO:**
- REVISÃO DOS ELEMENTOS HORIZONTAIS DE CONCRETO, ACIMA E ABAIXO DAS ESQUADRIAS - TRATAMENTO DAS FISSURAS E PINTURA;
 - APLICAÇÃO DE MANTA LÍQUIDA IMPERMEABILIZANTE (TIPO VEDAPREN) COMO FUNDO;
 - PINTURA.



FACHADA OESTE - CORTE EE'

ESCALA: 1:50

LEGENDA

- RUFOS E CALHAS METÁLICAS NOVAS.
- SUBSTITUIÇÃO DAS TELHAS, TELHAS ONDULADAS DE FIBROCEMENTO ESP. 6mm - 1 + 10% COM PINTURA IMPERMEABILIZANTE REFLETIVA.
- NOVO TELHADO (ESTRUTURA EM MADEIRA + TELHAS) - TELHAS ONDULADAS DE FIBROCEMENTO ESP. 6mm - 1 + 10% COM PINTURA IMPERMEABILIZANTE REFLETIVA.
- PINTURA - TINTA ACRÍLICA FORÇA SUAVINA (OU SIMILAR) - COR PAIXA.
- MURETA PRÉ-MOLDADA - H= 10CM.
- IMPERMEABILIZAÇÃO DAS CALHAS - MANTA ASFÁLTICA (AM) COM PROTEÇÃO MECÂNICA - VER DET. 1.
- IMPERMEABILIZAÇÃO DAS CALHAS - MANTA ASFÁLTICA ALUMINIZADA AMV - VER DET. 2.
- PONTOS DE INFILTRAÇÃO NO FORRO MINERAL - PREVER SUBSTITUIÇÃO.
- PONTOS DE INFILTRAÇÃO NA LAJE - PREVER RECOMPOSIÇÃO DO REBOCO E PINTURA.
- PROTEÇÃO DE CONCRETO PRÉ-MOLDADO - PREVER BALANÇO DE 3CM PARA CADA LADO.
- ÁREA DE AJUSTAMENTO - PREVER COMPLEMENTO COM BRITA - H=3CM.
- PRISO CERÂMICO EXISTENTE - REFAZER REJANTE E PREVER LIMPEZA.
- ESTRUTURA EXISTENTE.
- ALVENARIA EXISTENTE.

TABELA DE ACABAMENTOS

Δ	PAREDES
1	PINTURA - TINTA ACRÍLICA FORÇA SUAVINA (OU SIMILAR) - COR PAIXA.
2	PINTURA - IMPERMEABILIZANTE ACRÍLICO - HIBRÍDICO (OU SIMILAR) - COR CONCRETO.
3	PINTURA - TINTA ACRÍLICA FORÇA COR CINZA - SOBRE TEXTURA EXISTENTE (TIPO GRANITO RÚSTICO CORAL OU SIMILAR).
4	PINTURA - TINTA ESMALTE ANTIREFRIGEM - COR GRATEL.
X	FORROS
1	LAJE REBOCADA E PINTADA - TINTA ACRÍLICA FORÇA - SUAVINA (OU SIMILAR) - COR PAIXA.
2	FORRO DE FIBRA MINERAL, COR BRANCA - ARSTRONG HANTER DOUGLAS - MODELO R900 625 X 625 X 12mm (OU SIMILAR - IGUAL AO EXISTENTE).

- OBSERVAÇÕES:**
- SERVIÇOS DE FACHADA:**
 - REMOÇÃO E RECOLOCAÇÃO DE ELEMENTOS DE SINALIZAÇÃO (NÚMEROS DA FACHADA E PLACAS DIVERSAS).
 - PREVER LAVAGEM DAS FACHADAS, EM GERAL, COM CLORO, PARA REMOÇÃO DE LIMO E FUNGOS.
 - TRATAMENTO DAS TRINCAS E FISSURAS DE TODO O PRÉDIO, PRINCIPALMENTE DAS PLATIBANDAS DA COBERTURA. (a) As fissuras e trincas existentes, desde as larguras mínimas a 3,0 (três) centímetros, ser preenchidas com selante acrílico e base epóxi, sendo desenvolvido ou enviado em uma densidade, sobre o produto devendo aplicar o tipo de polímero ou elastômero da trilha (para necessário) e posteriormente aplicar o revestimento de elastômero. (b) Para fissuras maiores que 3 (três) centímetros, ser feita a abertura em "V", por meio de "torneamento", a fim de obter-se aproximadamente 1,5 cm de profundidade e 1,0 cm de largura. Limpar a superfície, removendo as partes soltas e a poeira. O acabamento da parede deverá ser removido em uma faixa de cerca de 20 cm. Colocar as trincas com selante elastomérico autocicatrizante à base de emulsão acrílica, hidróxido - Tintex, Danovite, etc. (c) Aplicar o produto em uma faixa de 20 cm, acima e abaixo da trilha, com o auxílio de uma pistola de aplicação. (d) Aplicar o produto em uma faixa de 20 cm, acima e abaixo da trilha, com o auxílio de uma pistola de aplicação. (e) Aplicar o produto em uma faixa de 20 cm, acima e abaixo da trilha, com o auxílio de uma pistola de aplicação. (f) Aplicar o produto em uma faixa de 20 cm, acima e abaixo da trilha, com o auxílio de uma pistola de aplicação. (g) Aplicar o produto em uma faixa de 20 cm, acima e abaixo da trilha, com o auxílio de uma pistola de aplicação. (h) Aplicar o produto em uma faixa de 20 cm, acima e abaixo da trilha, com o auxílio de uma pistola de aplicação. (i) Aplicar o produto em uma faixa de 20 cm, acima e abaixo da trilha, com o auxílio de uma pistola de aplicação. (j) Aplicar o produto em uma faixa de 20 cm, acima e abaixo da trilha, com o auxílio de uma pistola de aplicação. (k) Aplicar o produto em uma faixa de 20 cm, acima e abaixo da trilha, com o auxílio de uma pistola de aplicação. (l) Aplicar o produto em uma faixa de 20 cm, acima e abaixo da trilha, com o auxílio de uma pistola de aplicação. (m) Aplicar o produto em uma faixa de 20 cm, acima e abaixo da trilha, com o auxílio de uma pistola de aplicação. (n) Aplicar o produto em uma faixa de 20 cm, acima e abaixo da trilha, com o auxílio de uma pistola de aplicação. (o) Aplicar o produto em uma faixa de 20 cm, acima e abaixo da trilha, com o auxílio de uma pistola de aplicação. (p) Aplicar o produto em uma faixa de 20 cm, acima e abaixo da trilha, com o auxílio de uma pistola de aplicação. (q) Aplicar o produto em uma faixa de 20 cm, acima e abaixo da trilha, com o auxílio de uma pistola de aplicação. (r) Aplicar o produto em uma faixa de 20 cm, acima e abaixo da trilha, com o auxílio de uma pistola de aplicação. (s) Aplicar o produto em uma faixa de 20 cm, acima e abaixo da trilha, com o auxílio de uma pistola de aplicação. (t) Aplicar o produto em uma faixa de 20 cm, acima e abaixo da trilha, com o auxílio de uma pistola de aplicação. (u) Aplicar o produto em uma faixa de 20 cm, acima e abaixo da trilha, com o auxílio de uma pistola de aplicação. (v) Aplicar o produto em uma faixa de 20 cm, acima e abaixo da trilha, com o auxílio de uma pistola de aplicação. (w) Aplicar o produto em uma faixa de 20 cm, acima e abaixo da trilha, com o auxílio de uma pistola de aplicação. (x) Aplicar o produto em uma faixa de 20 cm, acima e abaixo da trilha, com o auxílio de uma pistola de aplicação. (y) Aplicar o produto em uma faixa de 20 cm, acima e abaixo da trilha, com o auxílio de uma pistola de aplicação. (z) Aplicar o produto em uma faixa de 20 cm, acima e abaixo da trilha, com o auxílio de uma pistola de aplicação.
 - SERVIÇOS DE COBERTURA:**
 - RECOMPOSIÇÃO DO REBOCO, TRATAMENTO DAS TRINCAS E FISSURAS, E PINTURA DA PARTE INTERNA DAS PLATIBANDAS.
 - SUBSTITUIÇÃO DE TODAS AS TELHAS DE FIBROCEMENTO DOS TELHADOS, POR NOVAS COM PINTURA IMPERMEABILIZANTE REFLETIVA, INCLUSIVE NOS RESERVATÓRIOS.
 - REVISÃO DOS RUFOS E ALGEROSAS - CONSERTAR PEÇAS COM DEFORMAÇÕES, REFAZER A VEDAÇÃO NAS EMENAS E FURAÇÕES PARA FIXAÇÃO DAS PEÇAS, E NOS ENCONTROS COM AS PAREDES.
 - REMOÇÃO DA PROTEÇÃO MECÂNICA E IMPERMEABILIZAÇÃO EXISTENTES DAS CALHAS DO TELHADO MAIOR, E EXECUÇÃO DE NOVO SISTEMA DE IMPERMEABILIZAÇÃO COM MANTA ASFÁLTICA, CAMADA SEPARADORA E PROTEÇÃO MECÂNICA, VERIFICANDO O CAIMENTO ADEQUADO ATÉ AS DESCIDAS PLUVIAIS - VER DETALHES 1 E 2.
 - IMPERMEABILIZAÇÃO DAS CALHAS DOS VOLÚMES DOS RESERVATÓRIOS E DAS CLAVANHAS COM MANTA ASFÁLTICA ALUMINIZADA AMV - VER DETALHE 2.
 - EXECUÇÃO DE NOVOS RUFOS E CALHAS METÁLICAS, NOS VOLUMES DOS RESERVATÓRIOS, E CLAVANHAS.
 - EXECUÇÃO DE NOVO SISTEMA DE COBERTURA NAS DUAS CLAVANHAS, TELHADO (ESTRUTURA EM MADEIRA + TELHAS) - TELHAS ONDULADAS DE FIBROCEMENTO ESP. 6mm - 1 + 10% COM PINTURA IMPERMEABILIZANTE REFLETIVA.
 - PREVER SUBSTITUIÇÃO DE 10% DA ESTRUTURA DO TELHADO PARA O CASO DE QUEBRA QUANTO A RETRADA DAS TELHAS OU CASO TENHAM ALGUMAS PEÇAS DETERMINADAS POR INFILTRAÇÃO OU POR INSETOS.
 - CONSIDERAR A APLICAÇÃO DE PRODUTO ANTICIPRO NA ESTRUTURA DO TELHADO EXISTENTE E NOVAS.
 - SERVIÇOS INTERIORES:**
 - SUBSTITUIÇÃO DAS PLACAS DE FORRO MINERAL COM MARCHÃO DE UNIDADE.
 - RECOMPOSIÇÃO DO REBOCO INTERIORE E PINTURA DAS LAJES DAS CLAVANHAS E SANITÁRIOS.
 - PINTURA DOS PILARES DO SUBSÓLO - PREVER SUBSTITUIÇÃO DAS CANTONEIRAS DE PROTEÇÃO DAS PAREDES POR NOVAS.
 - PINTURA DAS PORTAS DO SUBSÓLO - TINTA ESMALTE SINTÉTICO ACETINADO - COR BRANCO GELÓ - SUAVINA (OU SIMILAR).
 - PINTURA DAS MARCAÇÕES DAS VAGAS DE GARAGEM.
 - SERVIÇOS EXTERIORES:**
 - LAVAR FACHADA.
 - COMPLEMENTAR COM BRITA OS JARDINS EXISTENTES DO SUBSÓLO, ESPESURA DE 30CM.
 - PINTURA DOS MUROS, INCLUSIVE AS FACES PARA OS LADOS DOS VIZINHOS.
 - REVISÃO DAS ALGEROSAS DOS MUROS.
 - PINTURA E FREGISADA PRÉ-MOLDADA NAS VIGAS DE TRANSIÇÃO.
 - LIMPEZA E PINTURA DA BASE DOS MASTROS (TINTA ACRÍLICA COR BRANCO) E PINTURA DOS MASTROS (ESMALTE SINTÉTICO ACETINADO COR BRANCO).
 - REVISÃO E LIMPEZA DAS LAMBRINAS.

NOTAS:

- TODAS AS MEDIDAS DEVERÃO SER CONFERIDAS NO LOCAL PELO CONSTRUTOR.

VERSÃO	DESCRIÇÃO	NOME	DATA
R02	AJUSTES DIVERSOS - CONFORME SOLICITAÇÕES DO TRT	Arq. Camilla E. Nunes	08/04/2022
R01	AJUSTES DIVERSOS - REFERENTES A COBERTURA	Arq. Camilla E. Nunes	23/03/2022
R00	EMISSÃO EXECUTIVO	Arq. Camilla E. Nunes	14/03/2022

TRIBUNAL REGIONAL DO TRABALHO 12ª REGIÃO
FÓRUM TRABALHISTA DE SÃO MIGUEL DO OESTE

RUA 21 DE ABRIL, 1830, CENTRO - SÃO MIGUEL DO OESTE-SC

PROJETO: TRIBUNAL REGIONAL DO TRABALHO 12ª REGIÃO - CNPJ: 02.482.005/0001-23	DATA: 03/04/2022
RESPONSÁVEL TÉCNICO: [Nome]	ESCALA: Indefinida
PROJETO EXECUTIVO: [Nome]	DESENHO: Arq. Camilla E. Nunes
CONFESSIONAL: [Nome]	PRONCHIA: [Nome]
ARQUITETURA: FACHADA OESTE - CORTE EE'	ARQ-06/09