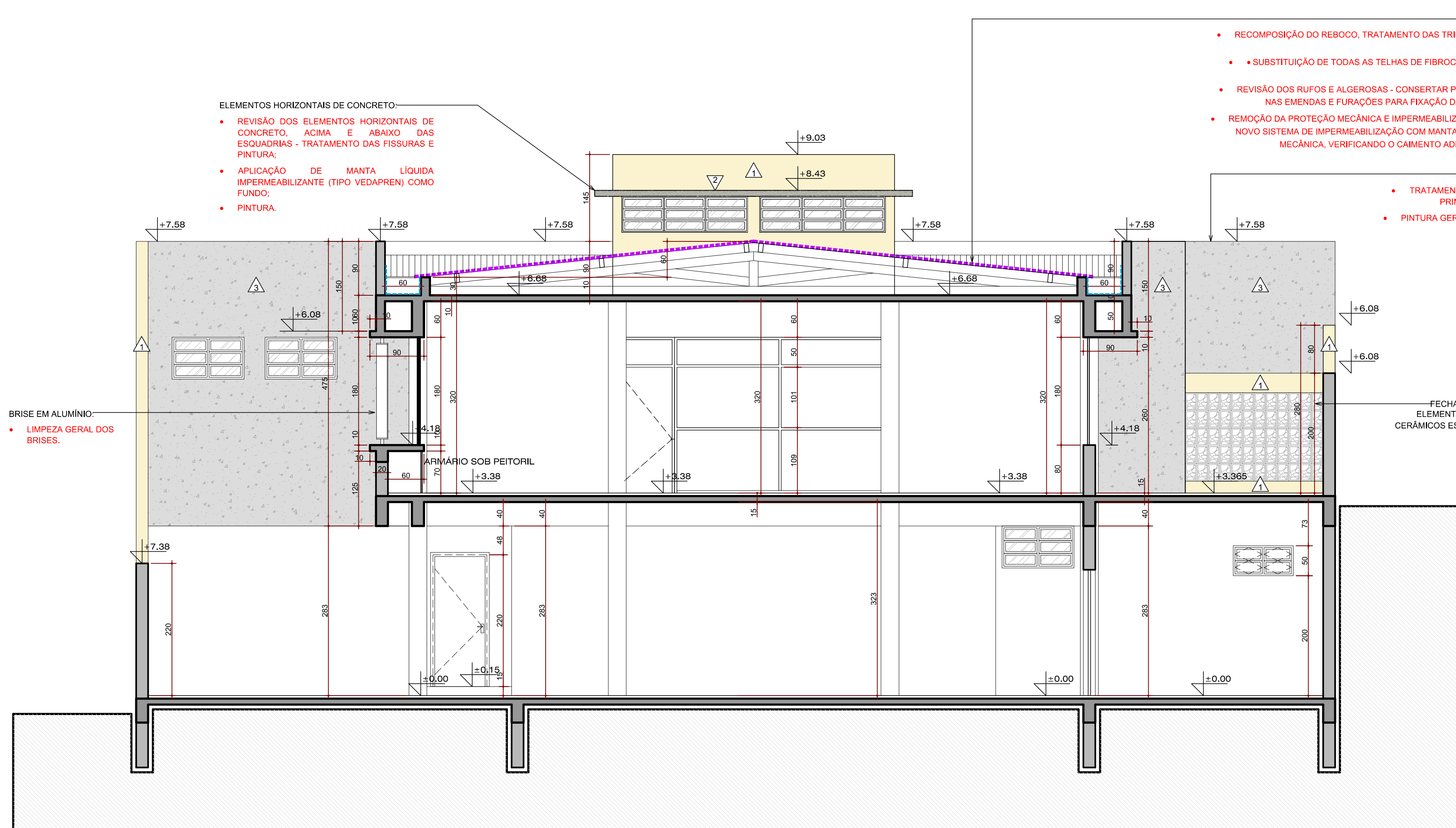




LEGENDA

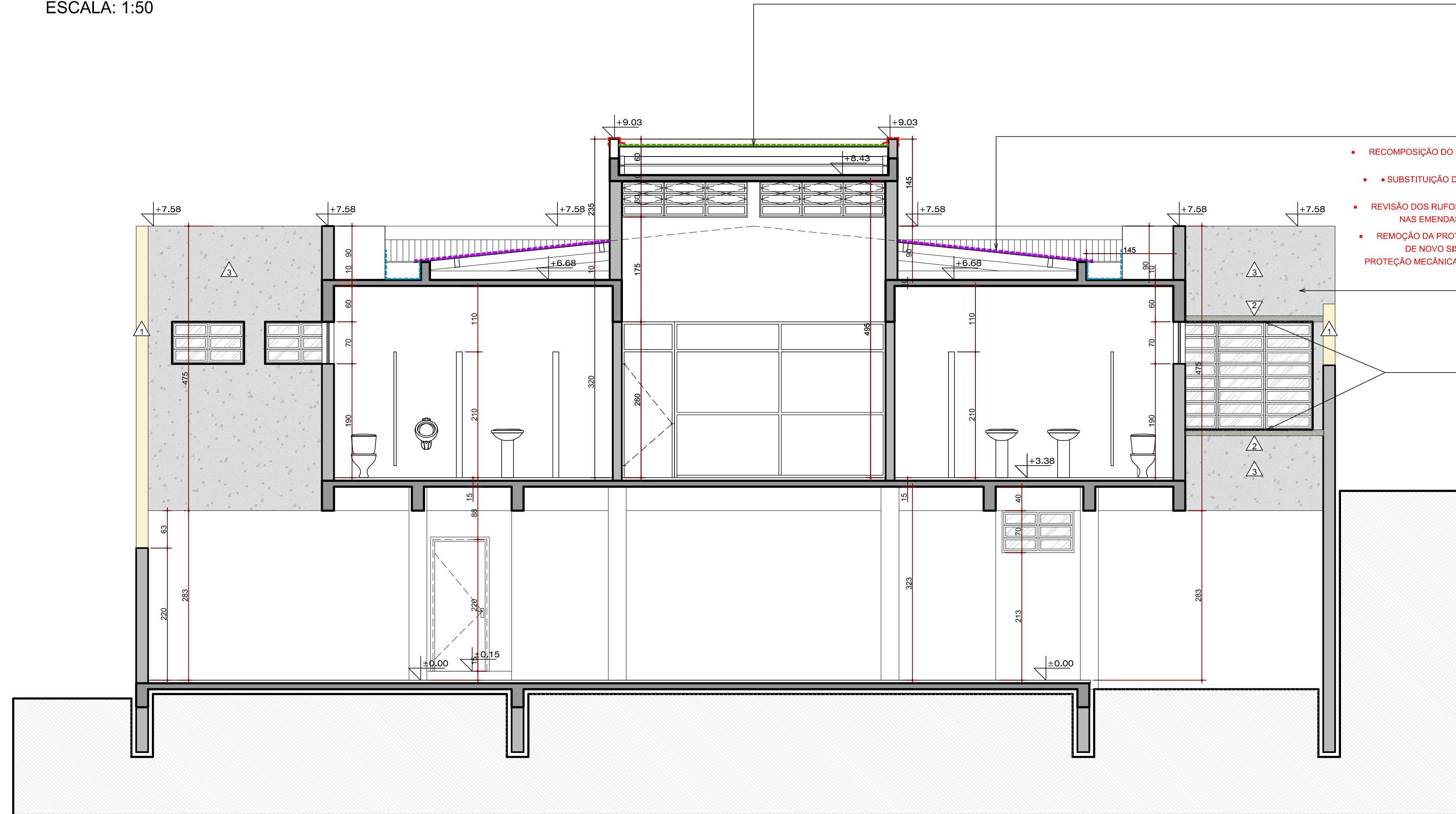
- RUFOS E CALHAS METÁLICAS NOVOS.
- SUBSTITUIÇÃO DAS TELHAS: TELHAS ONDULADAS DE FIBROCEMENTO ESP. 6mm - 1 + 10% COM PINTURA IMPERMEABILIZANTE REFLETIVA
- NOVO TELHADO (ESTRUTURA EM MADEIRA + TELHAS): TELHAS ONDULADAS DE FIBROCEMENTO ESP. 6mm - 1 + 10% COM PINTURA IMPERMEABILIZANTE REFLETIVA
- MURETA PRÉ-MOLDADA - H= 10CM
- IMPERMEABILIZAÇÃO DAS CALHAS - MANTA ASFÁLTICA AMM COM PROTEÇÃO MECÂNICA - VER DET. 1
- IMPERMEABILIZAÇÃO DAS CALHAS - MANTA ASFÁLTICA ALUMINIZADA AMM - VER DET. 2
- PONTOS DE INFILTRAÇÃO NO FORRO MINERAL - PREVER SUBSTITUIÇÃO
- PONTOS DE INFILTRAÇÃO NA LAJE - PREVER RECOMPOSIÇÃO DO REBOCO E PINTURA
- PRINGADERA DE CONCRETO PRÉ-MOLDADO - PREVER BALANÇO DE SÓLA PARA COVARAJO
- ÁREA DE AJUSTAMENTO - PREVER COMPLEMENTO COM BRITA - H=10CM
- PRO-CERAMICO EXISTENTE - REFAZER REJANTE E PROTEÇÃO LIMPA
- ESTRUTURA EXISTENTE
- ALVENARIA EXISTENTE

TABELA DE ACABAMENTOS	
PAREDES	
1	PINTURA - TINTA ACRÍLICA FOSCA - SUIVINE, (OU SIMILAR) - COR PAIXA
2	PINTURA - IMPERMEABILIZANTE ACRÍLICO - HIDROCORTE (OU SIMILAR) - COR CONCRETO
3	PINTURA - TINTA ACRÍLICA FOSCA COR CINZA - SOBRE TEXTURA EXISTENTE (TIPO GRANITO RUSTICO CORAL OU SIMILAR)
4	PINTURA - TINTA ESMALTE ANTIFERRUGEM - COR GRATE
FORROS	
1	LAJE REBOCADA E PINTADA - TINTA ACRÍLICA FOSCA - SUIVINE, (OU SIMILAR) - COR PAIXA
2	FORRO DE FIBRA MINERAL, COR BRANCA - AMSTRONG HUNTER DOUGLAS - MODELO FG65 825 X 125 X 13mm (OU SIMILAR - IGUAL AO EXISTENTE)



CORTE AA'

ESCALA: 1:50



CORTE BB'

ESCALA: 1:50

- COBERTURA:**
- RECOMPOSIÇÃO DO REBOCO, TRATAMENTO DAS TRINCAS E FISSURAS, E PINTURA DA PARTE INTERNA DAS PLATIBANDAS;
 - SUBSTITUIÇÃO DE TODAS AS TELHAS DE FIBROCEMENTO DO TELHADO, POR NOVAS, COM PINTURA IMPERMEABILIZANTE REFLETIVA;
 - REVISÃO DOS RUFOS E ALGEROSSAS - CONSERVAR PEÇAS COM DEFORMAÇÕES, REFAZER A VEDAÇÃO NAS EMENDAS E FURAÇÕES PARA FIXAÇÃO DAS PEÇAS, E NOS ENCONTROS COM AS PAREDES;
 - REMOÇÃO DA PROTEÇÃO MECÂNICA E IMPERMEABILIZAÇÃO EXISTENTES DAS CALHAS, E EXECUÇÃO DE NOVO SISTEMA DE IMPERMEABILIZAÇÃO COM MANTA ASFÁLTICA, CAMADA SEPARADORA E PROTEÇÃO MECÂNICA, VERIFICANDO O CAMBIO ADEQUADO ATÉ AS DESCIDAS PLUVIAIS - VER DET. 1.

- PAREDES:**
- TRATAMENTO DAS TRINCAS E FISSURAS DE TODO O PREDIO, PRINCIPALMENTE DAS PLATIBANDAS DA COBERTURA;
 - PINTURA GERAL, DE TODA A EDIFICAÇÃO, INCLUINDO MUROS E FLOREIRAS.

- ELEMENTOS HORIZONTAIS DE CONCRETO:**
- REVISÃO DOS ELEMENTOS HORIZONTAIS DE CONCRETO, ACIMA E ABAIXO DAS ESQUADRIAS - TRATAMENTO DAS FISSURAS E PINTURA;
 - APLICAÇÃO DE MANTA LÍQUIDA IMPERMEABILIZANTE (TIPO VEDAPREN) COMO FUNDO;
 - PINTURA.

- BRISSE EM ALUMÍNIO:**
- LIMPEZA GERAL DOS BRISSES.

- COBERTURAS CLARABÓIAS:**
- RECOMPOSIÇÃO DO REBOCO, TRATAMENTO DAS TRINCAS E FISSURAS, E PINTURA DA PARTE INTERNA DAS PLATIBANDAS;
 - EXECUÇÃO DE NOVO TELHADO COM TELHAS DE FIBROCEMENTO COM PINTURA IMPERMEABILIZANTE REFLETIVA;
 - EXECUÇÃO DE NOVOS RUFOS NAS PLATIBANDAS;
 - IMPERMEABILIZAÇÃO DAS CALHAS COM MANTA ASFÁLTICA ALUMINIZADA AMM - CONFORME DET. 2.

- COBERTURA:**
- RECOMPOSIÇÃO DO REBOCO, TRATAMENTO DAS TRINCAS E FISSURAS, E PINTURA DA PARTE INTERNA DAS PLATIBANDAS;
 - SUBSTITUIÇÃO DE TODAS AS TELHAS DE FIBROCEMENTO DO TELHADO, POR NOVAS, COM PINTURA IMPERMEABILIZANTE REFLETIVA;
 - REVISÃO DOS RUFOS E ALGEROSSAS - CONSERVAR PEÇAS COM DEFORMAÇÕES, REFAZER A VEDAÇÃO NAS EMENDAS E FURAÇÕES PARA FIXAÇÃO DAS PEÇAS, E NOS ENCONTROS COM AS PAREDES;
 - REMOÇÃO DA PROTEÇÃO MECÂNICA E IMPERMEABILIZAÇÃO EXISTENTES DAS CALHAS, E EXECUÇÃO DE NOVO SISTEMA DE IMPERMEABILIZAÇÃO COM MANTA ASFÁLTICA, CAMADA SEPARADORA E PROTEÇÃO MECÂNICA, VERIFICANDO O CAMBIO ADEQUADO ATÉ AS DESCIDAS PLUVIAIS - VER DET. 1.

- PAREDES:**
- TRATAMENTO DAS TRINCAS E FISSURAS DE TODO O PREDIO, PRINCIPALMENTE DAS PLATIBANDAS DA COBERTURA;
 - PINTURA GERAL, DE TODA A EDIFICAÇÃO, INCLUINDO MUROS E FLOREIRAS.

- ELEMENTOS HORIZONTAIS DE CONCRETO:**
- REVISÃO DOS ELEMENTOS HORIZONTAIS DE CONCRETO, ACIMA E ABAIXO DAS ESQUADRIAS - TRATAMENTO DAS FISSURAS E PINTURA;
 - APLICAÇÃO DE MANTA LÍQUIDA IMPERMEABILIZANTE (TIPO VEDAPREN) COMO FUNDO;
 - PINTURA.

OBSERVAÇÕES:

- SERVIÇOS DE FACHADA:**
- RECOMPOSIÇÃO E RECALCAGEM DE ELEMENTOS DE BRANCAÇÃO (NUMEROS DA FACHADA E PLACAS DIVERSAS);
 - PREVER LAVAGEM DAS FACHADAS, EM GERAL, COM CLORO, PARA REMOÇÃO DE LIMO E FUNGOS;
 - TRATAMENTO DAS TRINCAS E FISSURAS DE TODO O PREDIO, PRINCIPALMENTE DAS PLATIBANDAS DA COBERTURA, (a) As fissuras e trincas existentes, quando a largura atingir o 3,0 mm deverão ser tratadas com reboco e/ou base de argila, tendo 20mmx20mm ou similar em uma camada, sobre o produto deverá aplicar o vito de polimerizar na camada de trinta (onde necessário) e posteriormente aplicar novo reboco de acabamento; (b) Para fissuras maiores que 3 mm deverão ser feitas a abertura em forma de "V", que não deve ultrapassar a fim de gerar um ângulo de 45 graus de profundidade e 1,0 cm de largura. Limpar a superfície, removendo as partes soltas e a poeira. O acabamento da parede deverá ser removido em uma faixa de 10 cm, cobrir as trincas com elemento decorativo emoldurado à base de emulsão acrílica, SikaGrout ou similar, Aqua 24 horas, aplicar 01 (uma) camada de impermeabilizante acrílico elastomérico à base de água diluído com 10% de Tixot ou similar, que não ultrapasse 1,0mm de espessura e aplicar o produto com rolo de 12 a 15 cm de largura, deixando a secar por 12 horas. Verificar a aderência do produto com teste de arrastar com uma colher de pau.
 - REVISÃO DOS ELEMENTOS HORIZONTAIS DE CONCRETO, ACIMA E ABAIXO DAS ESQUADRIAS - TRATAMENTO DAS FISSURAS, APLICAÇÃO DE MANTA LÍQUIDA IMPERMEABILIZANTE (TIPO VEDAPREN) COMO FUNDO E PINTURA;
 - PINTURA GERAL, DE TODA A EDIFICAÇÃO, INCLUINDO MUROS, FLOREIRAS, PORTÃO DE ACESSO AOS VEÍCULOS E CORRIMENTOS - ESPECIFICAÇÕES DOS ACABAMENTOS CONFORME LEGENDA;
 - SUBSTITUIÇÃO DO LETEIRO DA FACHADA PRINCIPAL - MODELO CONFORME ORIENTAÇÃO DO TRT;
 - REMOÇÃO LIMPZA GERAL E RECALCAGEM DOS BRISSES.
- SERVIÇOS DA COBERTURA:**
- RECOMPOSIÇÃO DO REBOCO, TRATAMENTO DAS TRINCAS E FISSURAS, E PINTURA DA PARTE INTERNA DAS PLATIBANDAS;
 - SUBSTITUIÇÃO DE TODAS AS TELHAS DE FIBROCEMENTO DOS TELHADOS, POR NOVAS COM PINTURA IMPERMEABILIZANTE REFLETIVA, INCLUSIVE NOS RESERVATÓRIOS;
 - REVISÃO DOS RUFOS E ALGEROSSAS - CONSERVAR PEÇAS COM DEFORMAÇÕES, REFAZER A VEDAÇÃO NAS EMENDAS E FURAÇÕES PARA FIXAÇÃO DAS PEÇAS, E NOS ENCONTROS COM AS PAREDES;
 - REMOÇÃO DA PROTEÇÃO MECÂNICA E IMPERMEABILIZAÇÃO EXISTENTES DAS CALHAS DO TELHADO MAIOR, E EXECUÇÃO DE NOVO SISTEMA DE IMPERMEABILIZAÇÃO COM MANTA ASFÁLTICA, CAMADA SEPARADORA E PROTEÇÃO MECÂNICA, VERIFICANDO O CAMBIO ADEQUADO ATÉ AS DESCIDAS PLUVIAIS - VER DETALHES 1 E 3;
 - IMPERMEABILIZAÇÃO DAS CALHAS DOS VOLUMES DOS RESERVATÓRIOS E DAS CLARABÓIAS COM MANTA ASFÁLTICA ALUMINIZADA AMM - VER DETALHES 2;
 - EXECUÇÃO DE NOVOS RUFOS E CALHAS METÁLICAS, NOS VOLUMES DOS RESERVATÓRIOS, E CLARABÓIAS;
 - EXECUÇÃO DE NOVO SISTEMA DE COBERTURA NAS SUAS CLARABÓIAS: TELHADO (ESTRUTURA EM MADEIRA + TELHADO) - TELHAS ONDULADAS DE FIBROCEMENTO ESP. 6mm - 1 + 10% COM PINTURA IMPERMEABILIZANTE REFLETIVA;
 - PREVER SUBSTITUIÇÃO DE 10% DA ESTRUTURA DO TELHADO PARA O CASO DE QUEBRA DURANTE A RETIRADA DAS TELHAS OU CASO EXISTAM ALGUMAS PEÇAS DESTRUIDAS POR INFILTRAÇÃO OU POR RUSTO;
 - CONSIDERAR A APLICAÇÃO DE PRODUTO ANTICORUPA NA ESTRUTURA DO TELHADO EXISTENTE E NOVA;
- SERVIÇOS INTERIORS:**
- SUBSTITUIÇÃO DAS PLACAS DE FORRO MINERAL COM MANCHAS DE UMIDADE;
 - RECOMPOSIÇÃO DO REBOCO INTERNO E PINTURA DAS LAJES DAS CLARABÓIAS E SANITÁRIOS;
 - PINTURA DOS PLANOS DO SUBSÓLO - PREVER SUBSTITUIÇÃO DAS CANTONADAS DE PROTEÇÃO DOS PLANOS POR NOVAS;
 - PINTURA DAS PORTAS DO SUBSÓLO - TINTA ESMALTE ANTIFERRUGEM - COR BRANCO GELCO - SUIVINE, (OU SIMILAR);
 - PINTURA DAS MARCAÇÕES DAS VAGAS DE GARAGEM;
- SERVIÇOS EXTERNOS:**
- LAVAR CALÇADA;
 - COMPLEMENTAR COM BRITA OS JARDINS EXISTENTES DO SUBSÓLO, ESPESURA DE 5CM;
 - PINTURA DOS MUIROS, INCLUSIVE NAS FACES PARA OS LADOS DOS VANDUOS;
 - REVISÃO DAS ALGEROSSAS DOS MUIROS;
 - PINTURA E PRINGADERA PRÉ-MOLDADA NAS VIGAS DE TRANSIÇÃO;
 - LIMPEZA E PINTURA DA BASE DOS MUIROS (TINTA ACRÍLICA COR BRANCO) E PINTURA DOS MUIROS (ESMALE ENTETICO ACETINADO COR BRANCO);
 - REVISÃO E LIMPEZA DAS LUMINÁRIAS;

NOTAS:

- TODAS AS MEDIDAS DEVERÃO SER CONFERIDAS NO LOCAL PELO CONSTRUTOR.

VERSÃO	DESCRIÇÃO	NOME	DATA
R02	AJUSTES DIVERSOS - CONFORME SOLICITAÇÕES DO TRT	Arq. Camilla E. Nunes	08/04/2022
R01	AJUSTES DIVERSOS - REFERENTES A COBERTURA	Arq. Camilla E. Nunes	23/03/2022
R00	EMISSÃO EXECUTIVO	Arq. Camilla E. Nunes	14/03/2022

**TRIBUNAL REGIONAL DO TRABALHO 12ª REGIÃO
FÓRUM TRABALHISTA DE SÃO MIGUEL DO OESTE**
RUA 21 DE ABRIL, 1830, CENTRO - SÃO MIGUEL DO OESTE/SC

PROFESSOR: TRIBUNAL REGIONAL DO TRABALHO 12ª REGIÃO - CNPJ: 02.482.055/0001-23

RESPONSÁVEL TÉCNICO: PROJETO EXECUTIVO: Eng. Responsável: BACGIO ARQUITETURA CONSULTORIA SS LTDA

PROJ. EXECUTIVO: ARQUITETURA: BACGIO ARQUITETURA CONSULTORIA SS LTDA

Assinatura: PROJ. EXECUTIVO: ARQUITETURA: CORTES AA' E BB'

Assinatura: PROJ. EXECUTIVO: ARQUITETURA: ARQ-07/09

Arquivo: ARQ-04-08-TRT_03_2022_SAO MIGUEL DO OESTE_EXEC_CORTES E FACHADAS_R02.dwg

