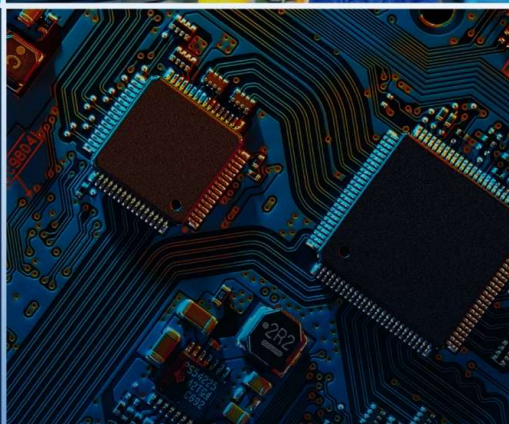


2º ENCONTRO DE BOAS PRÁTICAS DE SAÚDE E SEGURANÇA DO TRABALHO

PROGRAMA TRABALHO SEGURO – TRT – 12ª REGIÃO



Driving efficiency and sustainability



JOÃO ALFREDO SILVEIRA
GERENTE DE SEGURANÇA E SAÚDE
WEG EQUIPAMENTOS ELÉTRICOS S.A.

OUTUBRO/2024

Unidades de negócios



Motores Industriais



Motores Comerciais & Appliance



Automação



Digital & Sistemas



Transmissão & Distribuição



Energia



Tintas



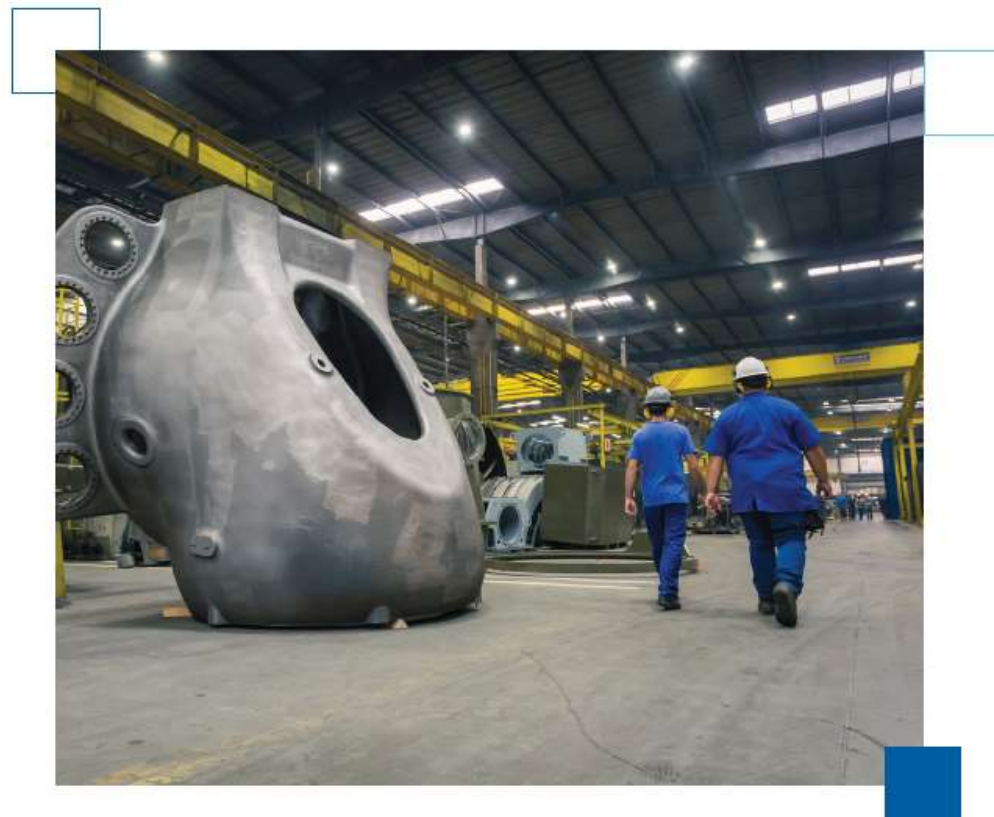
Presença global

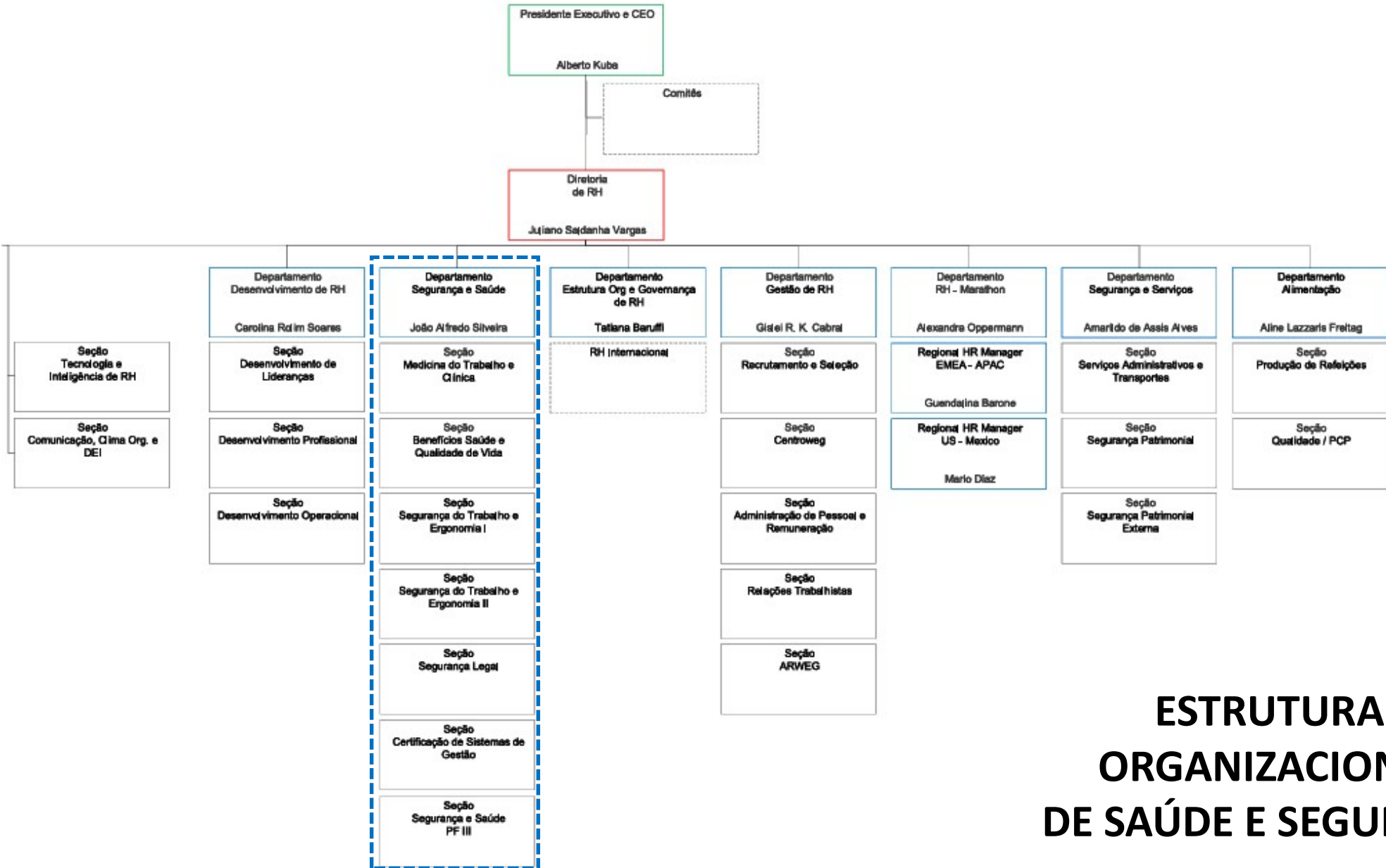


Saúde, segurança e bem-estar dos colaboradores



Garantir condições seguras de trabalho, promover saúde física e mental, confiança nas relações, formas inovadoras de trabalho, gerando uma cultura de qualidade de vida.





ESTRUTURA ORGANIZACIONAL DE SAÚDE E SEGURANÇA

SAÚDE, SEGURANÇA E BEM-ESTAR DOS COLABORADORES

Visando a promoção de um ambiente saudável e seguro aos seus colaboradores, a WEG atua continuamente para fortalecer suas políticas, estruturando programas e processos que promovam a conscientização, sensibilização e disseminação da cultura de prevenção, estabelecendo a valorização do ser humano no desenvolvimento de suas atividades, conforme a sua Política de Saúde e Segurança:

- Adotar posturas preventivas em todos os níveis hierárquicos.
- Identificar, eliminar e/ou minimizar os riscos à segurança e à saúde de seus colaboradores, prestadores de serviço e público em geral.
- Identificar e atender requisitos da empresa, legislação e outros aplicáveis à saúde ocupacional e à segurança, associado a seus processos, produtos e serviços.
- Estabelecer objetivos e metas, visando melhorar continuamente o desempenho do sistema de gestão.
- Promover a participação dos trabalhadores e seus representantes.



GOVERNANÇA



GRI 403-1/403-4

COMITÊ DE SAÚDE E SEGURANÇA

Atribuição

Avaliar e aprovar projetos de melhoria para a segurança e a ergonomia nos ambientes de trabalho, bem como definir estratégias e diretrizes globais relacionadas. Além disso, analisar os resultados dos indicadores, objetivos e metas anuais, apoiando investimentos necessários para estabelecer o padrão de prevenção necessário.

Composição

O Comitê é formado por nove membros, sendo:

- Diretor de RH (Coordenador)
- 1 Diretor Superintendente
- 6 Diretores Industriais/Produção
- Gerente de Saúde e Segurança Corporativo

PROGRAMAS DE SAÚDE E SEGURANÇA



Programas e ações voltados a desenvolvimento, saúde, segurança, ergonomia e higiene ocupacional



Promover e estimular hábitos e comportamentos saudáveis para que todos vivam com mais saúde e qualidade de vida.

Ações através dos meios de comunicação da empresa, como jornal, dicas de saúde na IntraWEG, folders, banners, além de realizar campanhas e palestras.

Linhas de cuidado e grupos de apoio com planejamento alimentar individualizado, acompanhamento de exames laboratoriais e controle de peso.

Atendimentos realizados por prioridades aos colaboradores com doenças crônicas, obesidade e gestantes.

PROGRAMAS DE SAÚDE E SEGURANÇA



Programas e ações voltados a desenvolvimento, saúde, segurança, ergonomia e higiene ocupacional



Promover e estimular iniciativas e ações relativas à segurança do trabalho na WEG Brasil, incluindo:

- Fatores humanos (comportamento seguro, percepção de risco, cuidado ativo),
- Evolução do nível de maturidade da cultura de segurança e de prevenção,
- Compliance e atendimento a legislação,
- Sistemas de gestão de saúde e segurança ISO 45001,
- Planos e ações de comunicação,
- Pilar de segurança WMS (WEG Management System), metodologias e ferramentas,
- Atividades de prestadores de serviços/ terceiros,
- Gerenciamento de riscos, e
- Outros ligados à gestão de segurança do trabalho.

POR QUE AS PESSOAS SE COLOCAM EM SITUAÇÃO DE RISCO?

NATUREZA HUMANA

“Trabalhar com segurança é uma luta diária contra a natureza humana”. Scott Geller (2001)



INCERTEZAS E GANHOS

A maior parte do dia que temos comportamentos de risco não temos acidentes.

IDENTIDADE CULTURAL

Influência da família e de amigos, formações religiosa, técnica e práticas, hábitos, crenças, regionalidade.



CONTEXTO

Ver + Não agir = PERMITIR
Ver + Permitir = RECONHECER

OS PILARES DO COMPORTAMENTO SEGURO



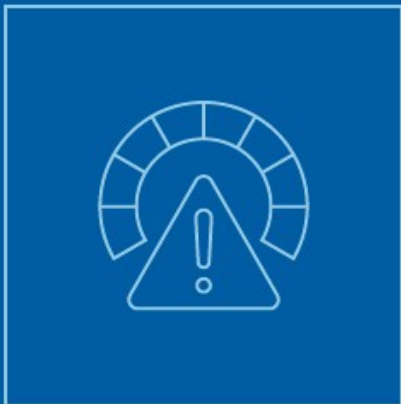
**PARA QUE UMA PESSOA TRABALHE
SEGURA, SÃO NECESSÁRIAS 3
CONDIÇÕES:**

**QUERER TRABALHAR
SEGURO**

**SABER TRABALHAR
SEGURO**

**PODER
TRABALHAR
SEGURO**

PODER TRABALHAR SEGURO – ELIMINAR CONDIÇÕES INSEGURAS



ELIMINAÇÃO

No intuito de buscar soluções que possam eliminar a condição de perigos e risco do posto de trabalho.



REDUÇÃO

Trabalhar com soluções para baixar o nível do risco para aceitável.



ENGENHARIA

Projetos que auxiliem no controle dos riscos.



ADMINISTRATIVAS

Gerenciamento dos riscos.



EQUIPAMENTOS DE PROTEÇÃO INDIVIDUAL

Como último recurso, quando as outras medidas não forem possíveis ou estiverem em processo de desenvolvimento ou em implantação.

SABER TRABALHAR SEGURO – CAPACITAÇÕES



INICIAIS

- Treinamento para Recém Admitidos (TRA), com regras gerais e de caráter de ambientação.
- Treinamento no Local de Trabalho (TLT), com regras específicas para a segurança e saúde no trabalho, baseado nos padrões operacionais.
- Treinamento de Percepção de Riscos, voltado para o comportamento seguro.
- Treinamento de Integração para Prestadores de Serviços, Visitantes. Regras de Segurança e Saúde para partes interessadas.
- Formação específica, como, por exemplo, a capacitação para a CIPA (Comissão Interna de Prevenção de Acidentes) e membro de brigada de emergência.

PERIÓDICOS

- Treinamento no Local de Trabalho (TLT), sobre os padrões operacionais sequenciais, após a evolução do conhecimento do colaborador no posto de trabalho.
- Reciclagens das capacitações iniciais conforme previsto na legislação.
- Plano de Atendimento a Emergências, incluindo os exercícios simulados.

EVENTUAIS

- Treinamentos e capacitações sobre eventos específicos como novas medidas de controle e uso de EPIs.
- Treinamentos e capacitações previstos em campanhas como a SIPAT (Semana Interna de Prevenção de Acidentes de Trabalho), com temas conforme a proposta de trabalho anual.



QUERER TRABALHAR SEGURO – CUIDADO ATIVO



Comportamento Seguro – Uso do CELULAR



Programação

Campanha: Comportamento Seguro – Uso do Celular

Tema: “Só use o celular se estiver parado, nunca em movimento”

- 1) Informativo gestores explicando a campanha
- 2) Informativos semanais : pedestre (buraco, tropeço) / ciclista / motoristas / escadas (corrimão)
- 3) Vídeo na reunião mensal de agosto
- 4) Cartaz: pedestre – escadas / ciclista / motoristas
- 5) Estudo para Totem transitório
- 6) Estudo para placas entradas/saídas departamento, área de convivência, portarias e **nas vias**
- 7) Verificar/atualizar Norma WPR 7586 / WPR 7187
- 8) Estudo para incluir o tema na cartilha dos Princípios da Segurança
- 9) Guia de visitante – incluir texto resumido
- 10) Jornal do colaborador
- 11) DDS
- 12) SIPAT – percepção de risco (uso do celular)
- 13) Integração visitante – incluir conteúdo
- 14) Integração novos colaboradores – incluir conteúdo



Comportamento Seguro – Uso do CELULAR



Informativos – pedestre / ciclista / motoristas / escadas (corrimão)

Divulgado em 01/09/23

Segurança Being efficient and sustainable 

INFORMATIVO WEG 438 de 2023

CELULAR: SÓ PARADO NUNCA EM MOVIMENTO

Nunca estivemos tão conectados, não é mesmo? A tecnologia nos trouxe muitos benefícios, mas o risco de usar o celular se movimentando é muito alto.

Eventos indesejados como quedas, tropeços, esbarrões, atropelamentos, batidas entre outros, ocorrem frequentemente devido à falta de atenção enquanto as pessoas estão no celular.

Acidentes podem ser evitados! Contamos com sua participação fazendo escolhas conscientes pela busca do Comportamento Seguro.

DICA PARA PEDESTRES:

- ✓ PARE para ver, ouvir, digitar ou falar no celular;
- ✓ Se desloque com os olhos no caminho, não na tela;
- ✓ Caminhe com responsabilidade, deixe o celular em segundo plano;
- ✓ Atenção plena ao atravessar faixas, avenidas, ruas ou corredores de fábricas.



Publicado em 01/09/2023
Válido para WEG Brasil

Comunicação

Divulgado em 21/09/23

Segurança Being efficient and sustainable 

INFORMATIVO WEG 439 de 2023

CELULAR: SÓ PARADO NUNCA EM MOVIMENTO

Quando falamos de ciclistas, abordamos alguns cuidados já conhecidos, como utilizar os equipamentos de proteção, respeitar as regras de trânsito, como semáforos, sinalização e circulação, não utilizar celular entre outros. Para evitarmos eventos indesejados, faz-se necessário destacar outro cuidado muito importante, a não utilização do celular enquanto estiver andando de bicicleta ou em movimento.

Contamos com sua participação fazendo escolhas conscientes pela busca do Comportamento Seguro.

DICAS PARA CICLISTAS:

- ✓ Celular e ciclistas NÃO COMBINAM!
- ✓ Pare para ver, ouvir, digitar ou falar no celular.
- ✓ Ao atravessar faixas, avenidas e ruas, não utilize o celular.
- ✓ Ao se deslocar NÃO USE O CELULAR!



Publicado em 21/09/2023
Válido para WEG Brasil

Comunicação

Divulgado em 09/10/23

Segurança Being efficient and sustainable 

INFORMATIVO WEG 100X de 2023

CELULAR: SÓ PARADO NUNCA EM MOVIMENTO

No Brasil, os números são impressionantes quando falamos sobre infrações de uso de celular ao volante, ocupando o 3º lugar no ranking de causas de acidentes de trânsito. Esses dados representam 154 mortes diárias e mais de 50 mil feridos por ano.

Acidentes podem ser evitados!
Não faça parte desse número.

DICAS PARA MOTORISTAS:

- ✓ Celular e direção NÃO COMBINAM!
- ✓ PARE para usar o celular.
- ✓ Quando estiver dirigindo, NUNCA utilize o celular.
- ✓ Dentro dos parques fabris: Não utilize o celular enquanto dirige!

Contamos com sua participação fazendo escolhas conscientes pela busca do Comportamento Seguro.



Publicado em 09/10/2023
Válido para WEG Brasil

Comunicação

Divulgado em 24/10/23

Segurança Being efficient and sustainable 

INFORMATIVO WEG 1001 de 24/10/2023

CELULAR: SÓ PARADO NUNCA EM MOVIMENTO

Você utiliza alguma escada em sua rotina do dia a dia? Então, fique atento e evite acidentes! NÃO utilize o celular!

A segurança começa por cada um de nós. Escolha Comportamentos Seguros!

DICAS AO USAR ESCADAS:

- ✓ Ao subir e descer escadas, NÃO utilize o celular.
- ✓ UTILIZE o corrimão, ao subir e descer escadas.
- ✓ Se precisar utilizar o celular: PARE!
- ✓ Ao se deslocar NÃO utilize o celular!



Publicado em 24/10/2023
Válido para WEG Brasil

Comunicação

Comportamento Seguro – Uso do CELULAR



PLACAS PARA AMBIENTES WEG

Foram padronizadas com as 5 opções abaixo:



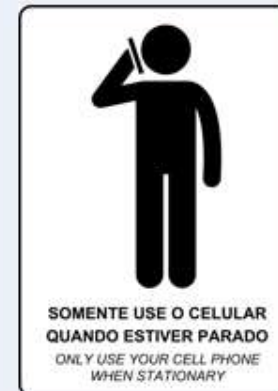
- Paredes das portarias com maior fluxo de veículos e visível aos motoristas;
- Entrada de estacionamentos em local visível aos motoristas (com pedestal em aço 2" ou paredes).



- Entrada de prédios com maior fluxo de pessoas – áreas de convivência (com bancos, sofás, etc.);
- Entradas e/ou saídas de refeitórios.



- Bicicletários (com pedestal em aço 2" ou paredes).



- Próximo a relógios ponto.



Subida e descida de:

- Escadas para acesso a escritórios das fábricas;
- Escadas para mezaninos;
- Escadas de acesso aos banheiros;
- Escadas em áreas administrativas.

Maio Amarelo

PAZ NO TRÂNSITO COMEÇA POR VOCÊ

COMECE
POR VOCÊ

A PAZ NO TRÂNSITO COMEÇA NAS SUAS ATITUDES

Nos parques
fabris da WEG,
também apoiamos
essa escolha!



 maioamarelo

CNT | SEST SENAT | ITL
Sistema Transporte

GOL
plus

GRINGO

ibp

ifood

Uber

veľoe

OBSEVATÓRIO

MINISTÉRIO DAS
CIBADES

MINISTÉRIO DOS
TRANSPORTES

GOVERNO FEDERAL
BRASIL
SAÚDE E SEGURANÇA

Diálogo Diário de Segurança - DDS



- ✓ Encontro diário entre colaboradores, conduzido pela liderança, onde são discutidas informações relevantes sobre segurança e/ou ergonomia.
- ✓ Realizar o DDS de forma objetiva e agradável, para conseguir participação de todos, a fim de torná-los mais receptivos aos princípios de segurança.

BENEFÍCIOS

- ✓ Promover uma comunicação direta
- ✓ Melhorar a percepção
- ✓ Elevar o nível de conhecimento
- ✓ Desenvolver a consciência
- ✓ Aumentar o contato



Diálogo Diário de Segurança - DDS

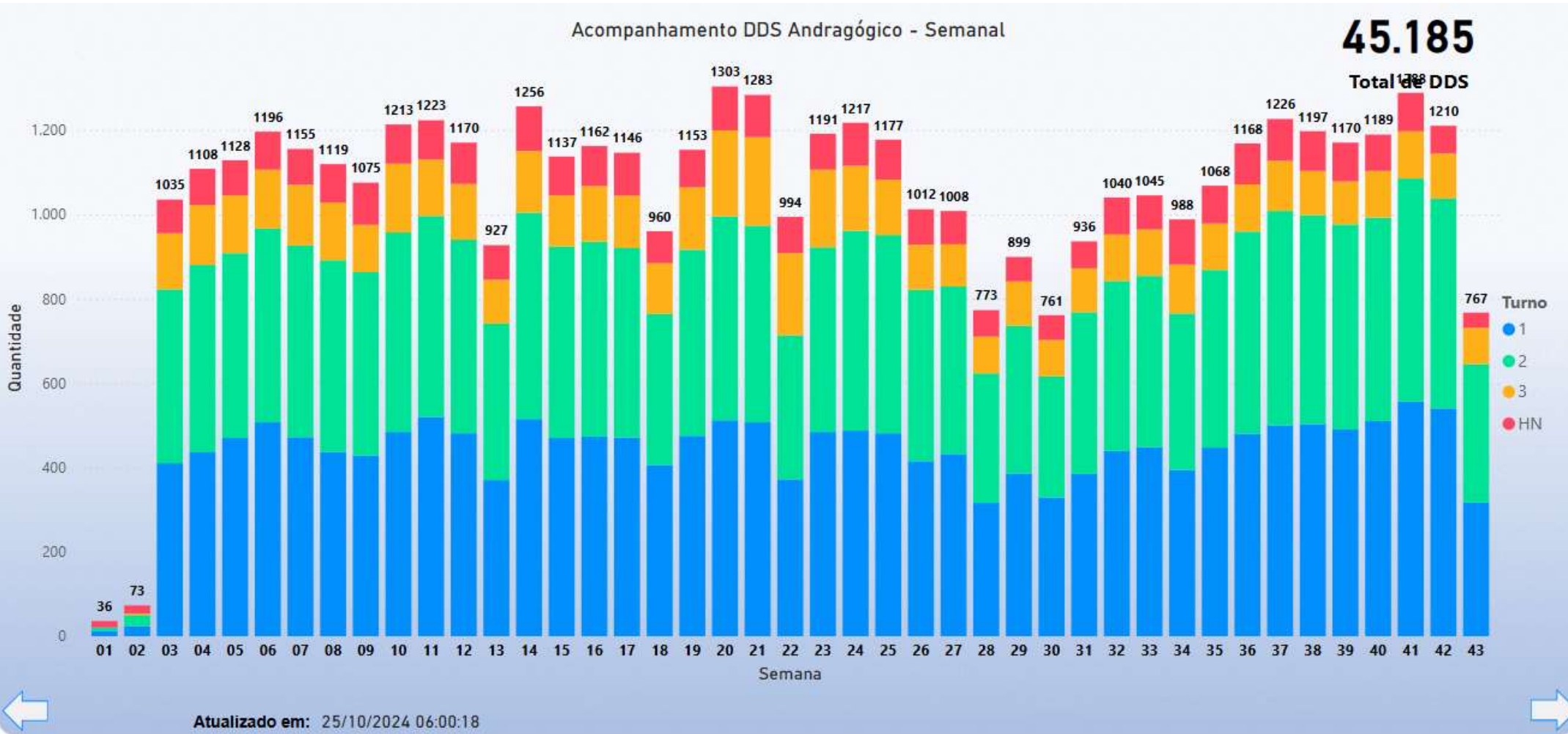


O QUE ?	Encontro diário entre colaboradores para discutir informações importantes para a segurança
POR QUE ?	Promover atitudes de prevenção nos trabalhos executados em todos colaboradores (comportamento seguro)
QUEM ?	Liderança e seus colaboradores (máximo 15) Deve ser conduzido pelo chefe de seção ou preparador Colaboradores devem participar ativamente
ONDE ?	Em toda seção, em uma área específica preparada para isso
QUANDO ?	Todo dia, encontros de 10 min em horário fixo
COMO ?	1 - Escolher um tema importante de segurança a ser trabalhado com equipe no dia visando melhorar a prevenção de acidentes (percepção de risco, procedimento de trabalho, evento recente, etc) 2 - Reunir colaboradores em grupos de no máximo 15 pessoas 3 - Liderança lançar perguntas abertas sobre o assunto escolhido ou os riscos das atividades 4 - Colaboradores debaterem o assunto, colocando sua experiência, sugestões, cuidados necessários - Deixar que colaboradores tragam suas realidades e experiências. 5 - Construir uma reflexão, conclusões e ações sobre o assunto do dia (abrir kaizen, etiqueta, cartão, etc)

Diálogo Diário de Segurança - DDS



Acompanhamento DDS Andragógico - Semanal



Diálogo Diário de Segurança - DDS



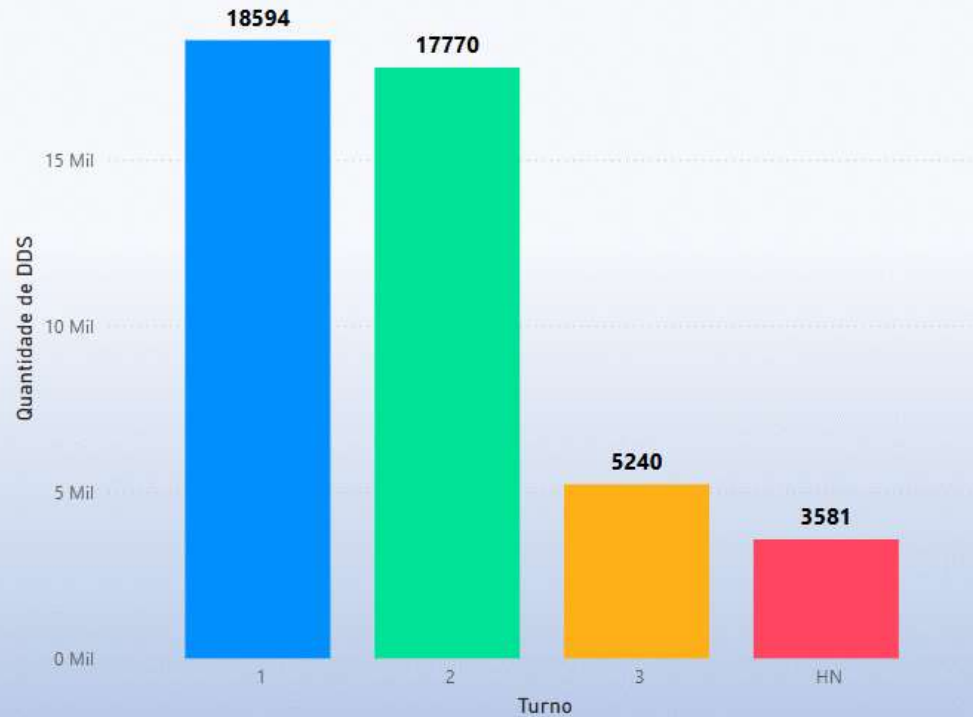
Acompanhamento DDS Andragógico - Turno



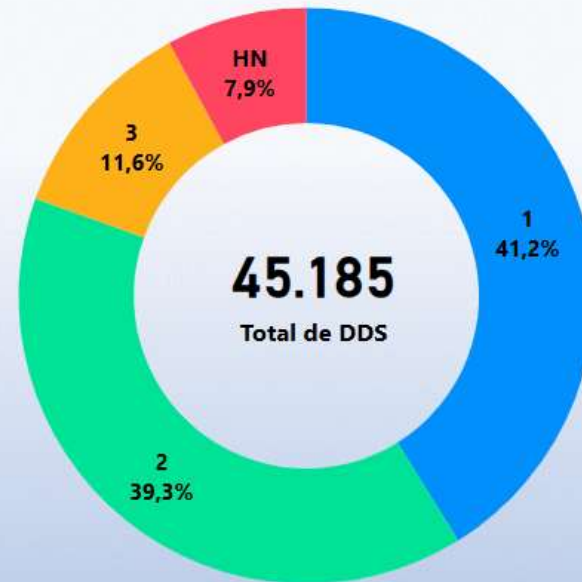
Segmento	Departamento	Seção	País	Ano	Mês
Todos	Todos	Todos	Tod...	2024	Todos



Acompanhamento DDS Andragógico por Turno



Acompanhamento DDS Andragógico por Turno



- Turno
- 1
 - 2
 - 3
 - HN

Atualizado em: 25/10/2024 06:00:18

Realizando o DDS de uma forma efetiva



Elaboração do Tema e sugestões para aplicação:



- ✓ Trabalhar com os conceitos de perigo, risco, controle, percepção de risco e comportamento seguro;
- ✓ Instigar os colaboradores através de suas atividades (por exemplo: **“Quais os perigos envolvidos na sua tarefa?”** / **“Quais os riscos envolvidos na sua tarefa?”** / **“Que melhorias podem ser implantadas?”**);
- ✓ Estimular os colaboradores a falarem das experiências deles – *abertura*;
- ✓ Possibilitar formas diferentes dos colaboradores participarem (cada um traz alguma fala, um porta voz, dividir por máquina ou por função) – *pertencimento*;
- ✓ O colaborador terá interesse quando o que estiver sendo falado fizer parte de suas atividade, e isso gerará uma nova postura (consciência) – *comportamento seguro*.

OBRIGADO!

Driving efficiency and sustainability

